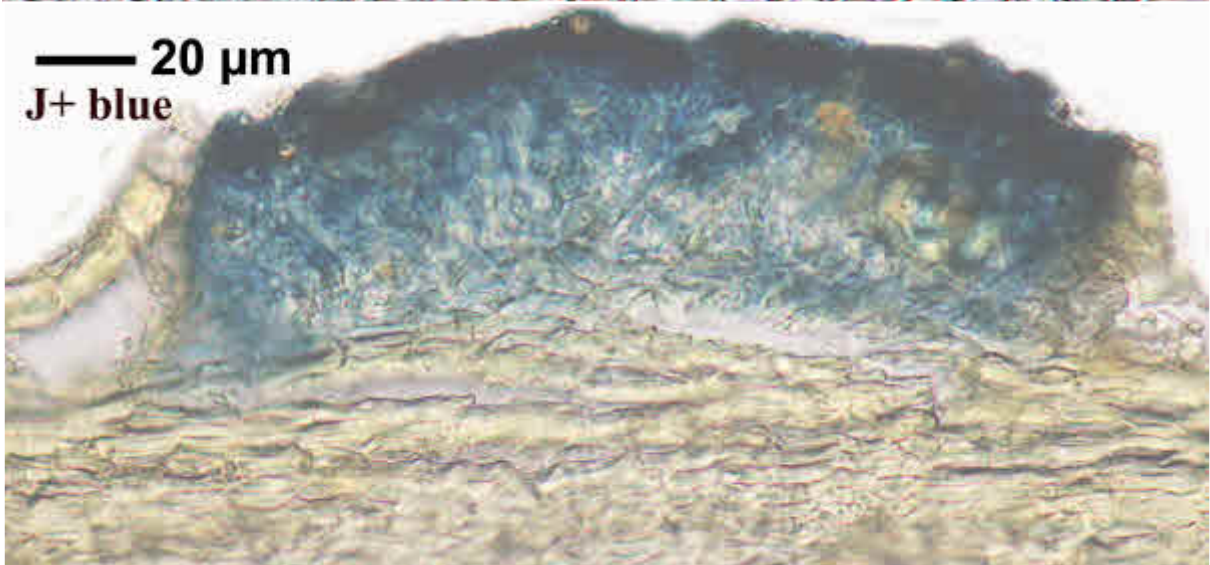
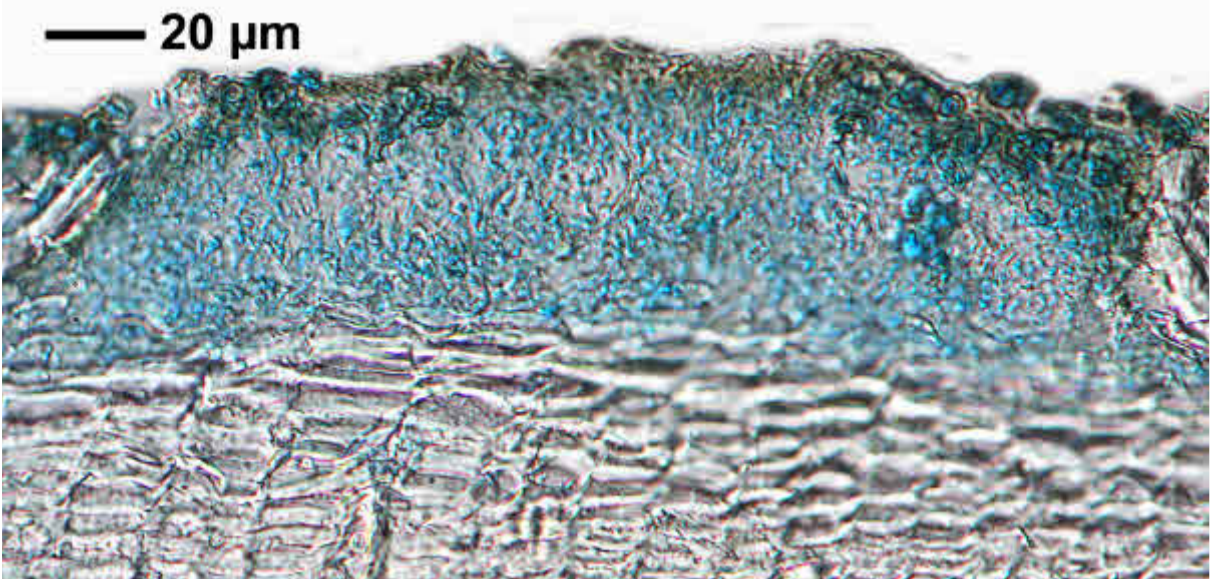
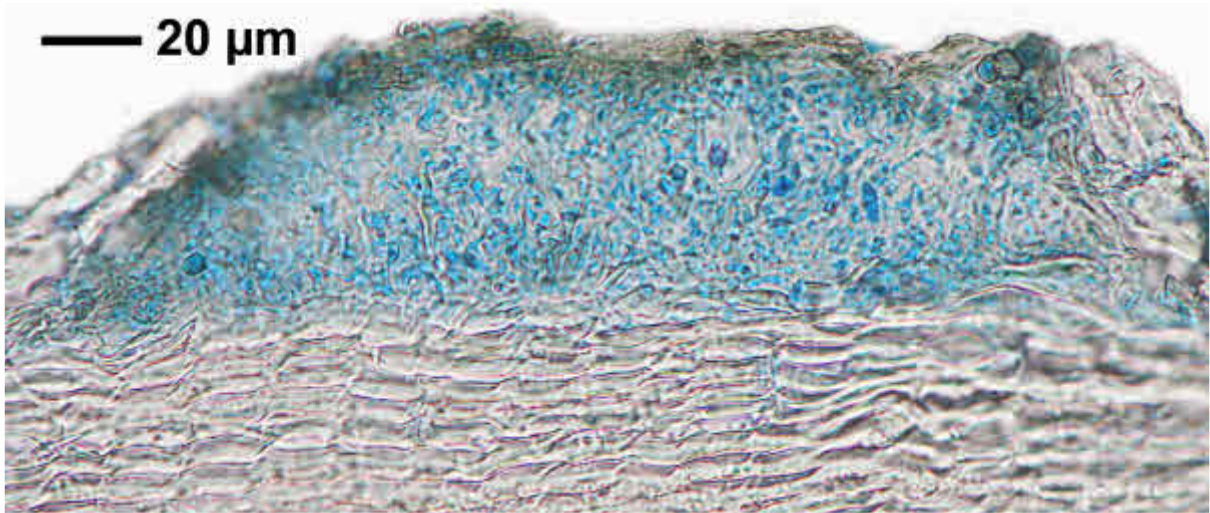


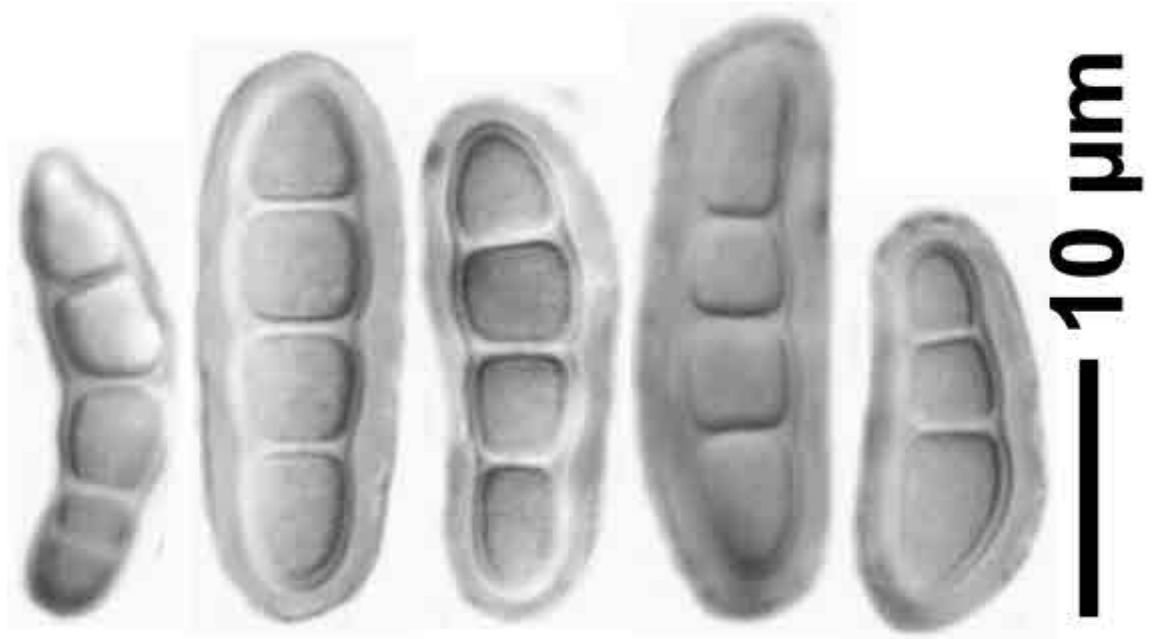
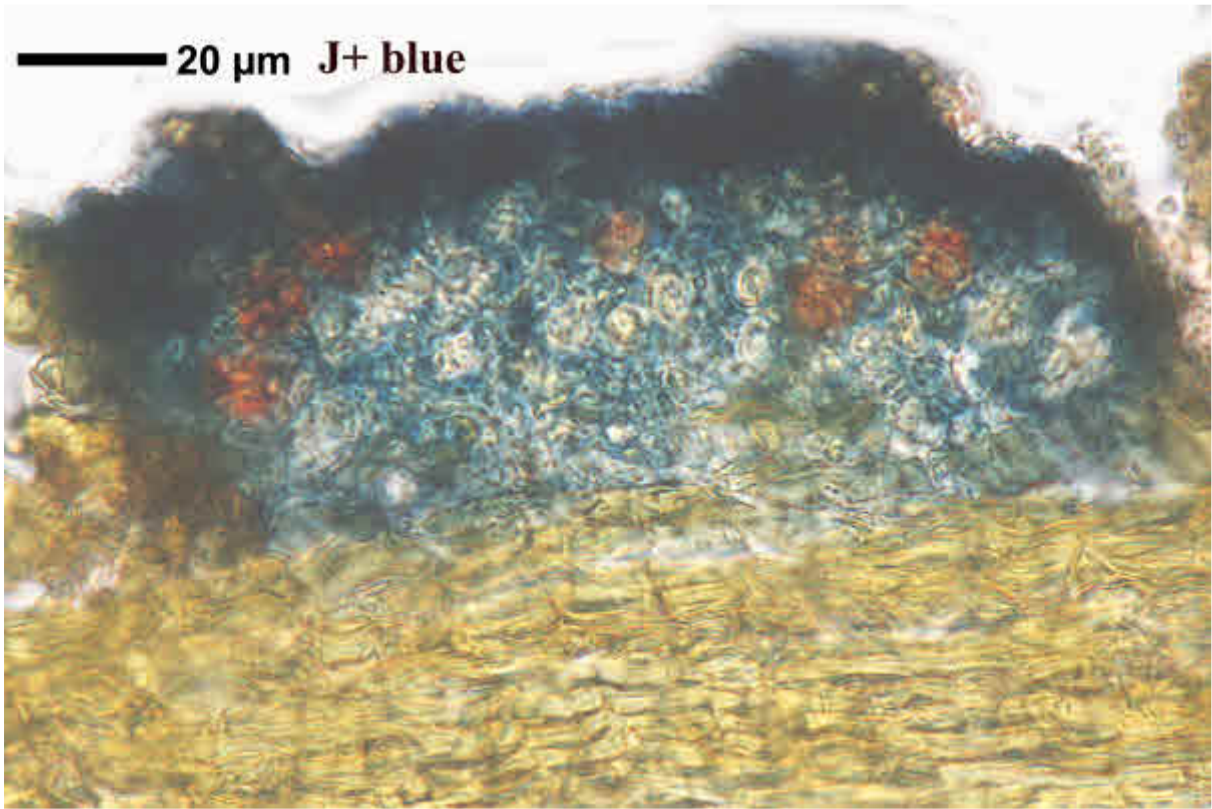
*Arthonia punctiformis* Ach.

**Nicht lichenisiert!** Apothecien schwarz, oval, 0.2-0.4 x 0.1-0.2 mm. Hypothecium farblos, **extrem dünn bzw. fehlend**. Hymenium 60 µm hoch. Paraphysen stark vernetzt und verzweigt. Epithymenium schwärzlich grün, ca. 6-7 µm. Sporen (2-)3(-4) septiert, hyalin, 17-20.3 x 5 µm, **oft mit ca 1.3 µm breitem Halo**.

[16680], Germany, Niedersachsen, Kreis Stade, Jork, Osterladekop 57, mittlerer Kronenbereich einer *Betula pendula* im Hausgarten. Leg. Hans-Georg Wagner, 19.Sept. 2009.



*Arthonia punctiformis*



*Arthonia punctiformis*