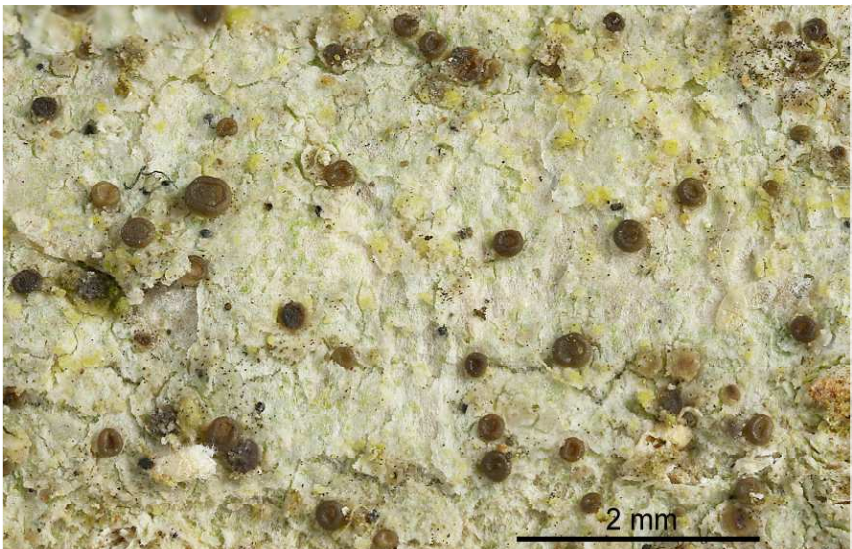
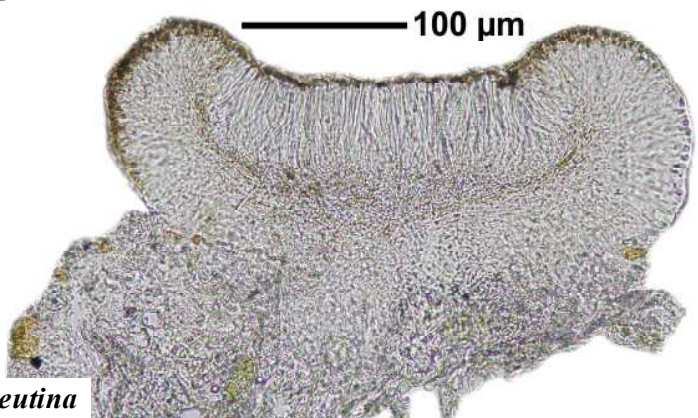
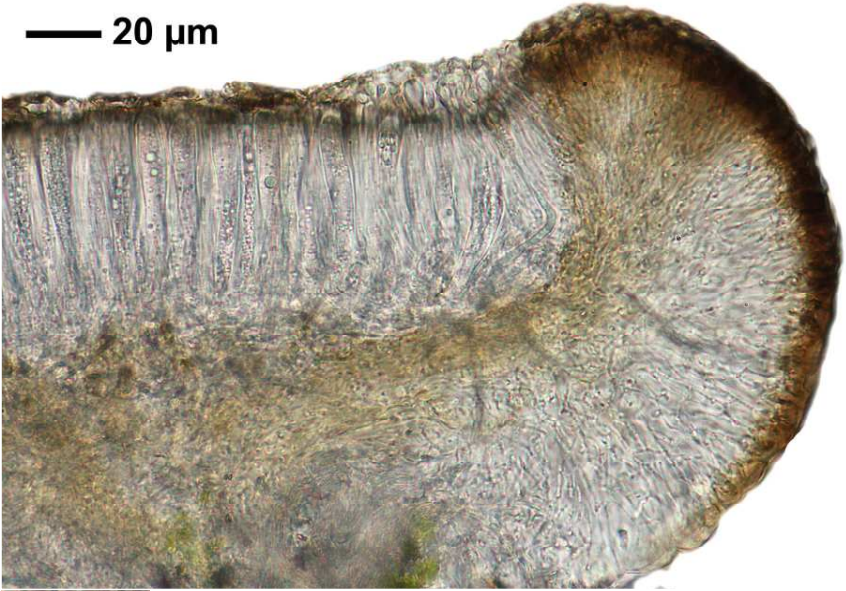
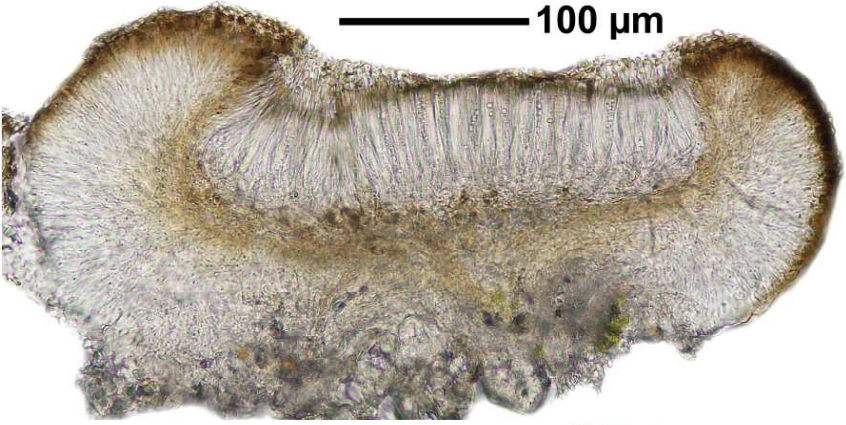


***Bacidia arceutina*** (Ach.) Arnold

Thallus weißgrau, schorfig, körnig isidiös. Apothecien sitzend, 0.2-0.3 mm breit, dunkelbraun, Scheibe flach, mit erhabenem, glänzenden, gleichfarbenen bis etwas dunklerem, 0.06 mm breiten Rand. Excipulum hell, ohne Algen, bräunlich mit etwas größeren Zellen berindet. Hypothecium farblos bis etwas bräunlich. Hymenium farblos, ca. 53  $\mu$ m hoch. Sporen nadelförmig, im Ascus umeinander gewunden, 39-48 x 2-3  $\mu$ m, Septen oft schlecht entwickelt.

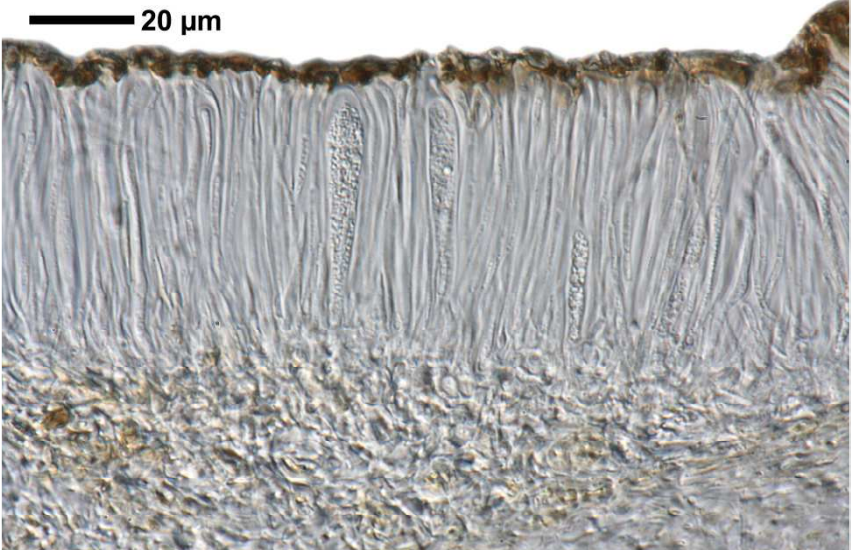
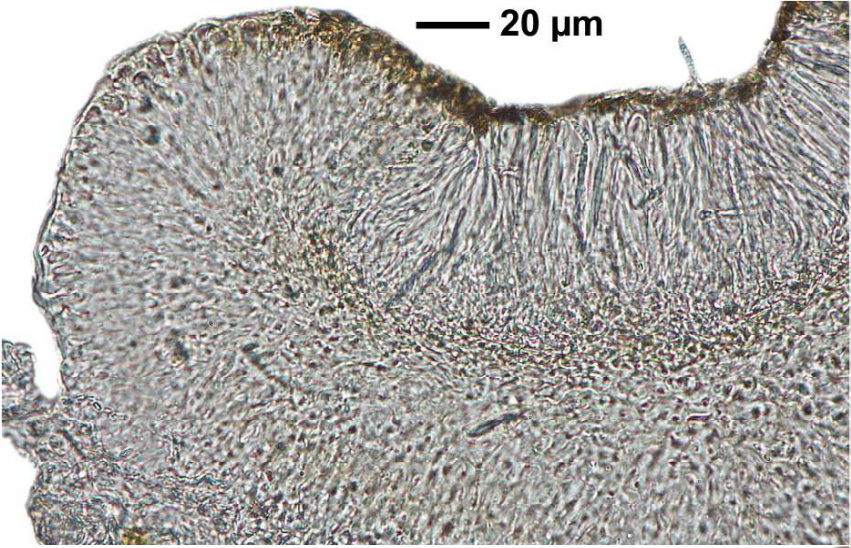
[17976], Germany, Baden-Württemberg, Kreis Göppingen, zwischen Nassach und Oberberken, Waldweg zwischen Stärkerberg und Gaibhalden, 48.75491° N, 9.54289° E, 377 m, an Esche. Leg. Schumm 03.04.2012, det. Schumm 2012.





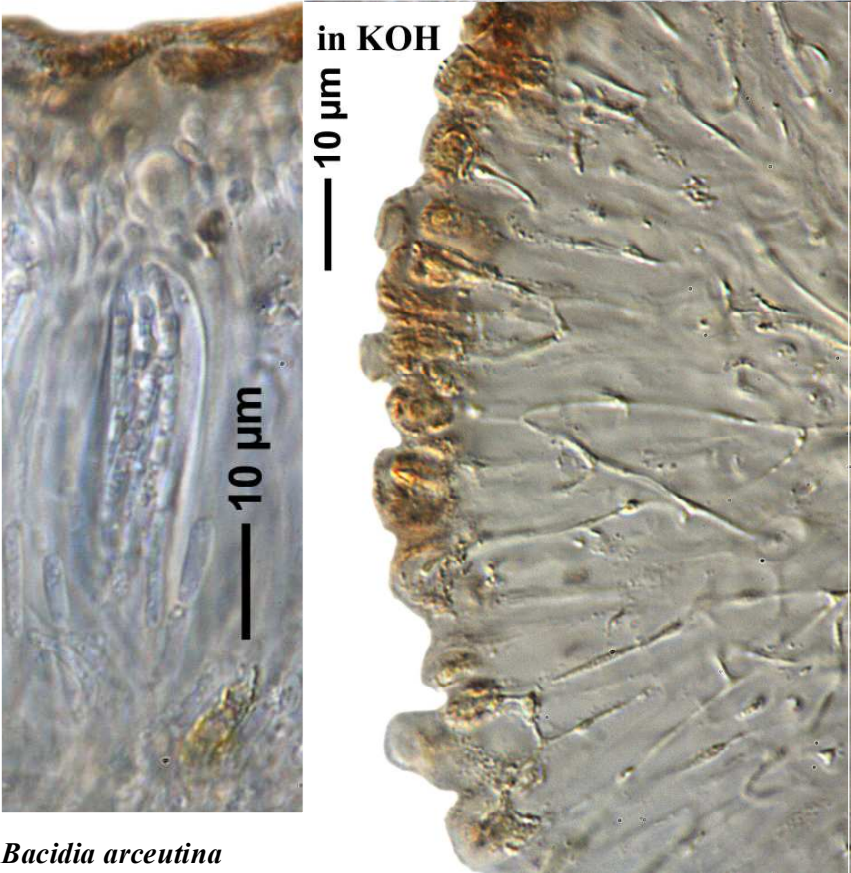
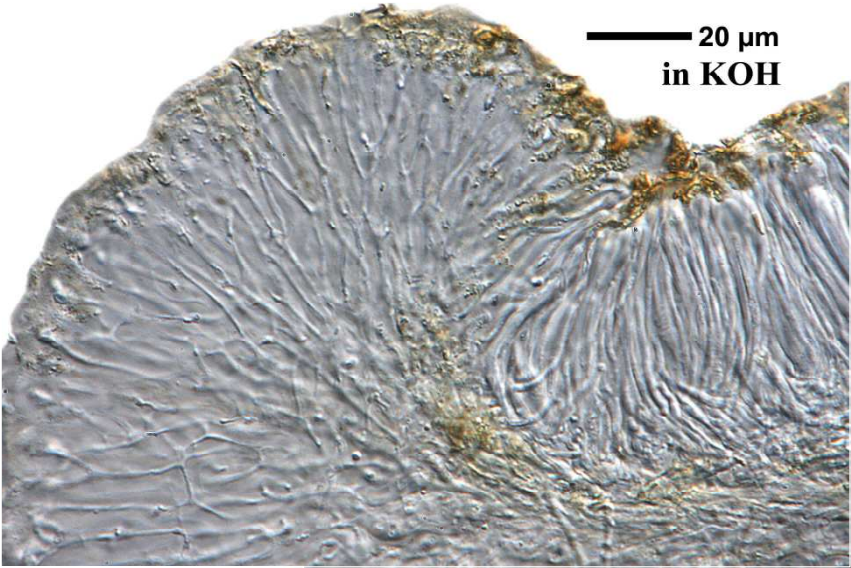
*Bacidia arceutina*





*Bacidia arceutina*

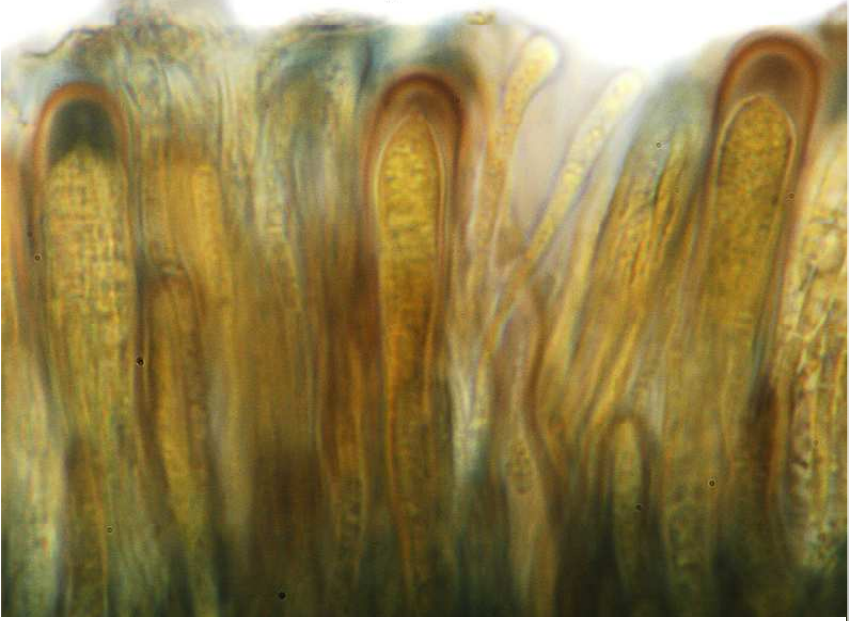
10 μm



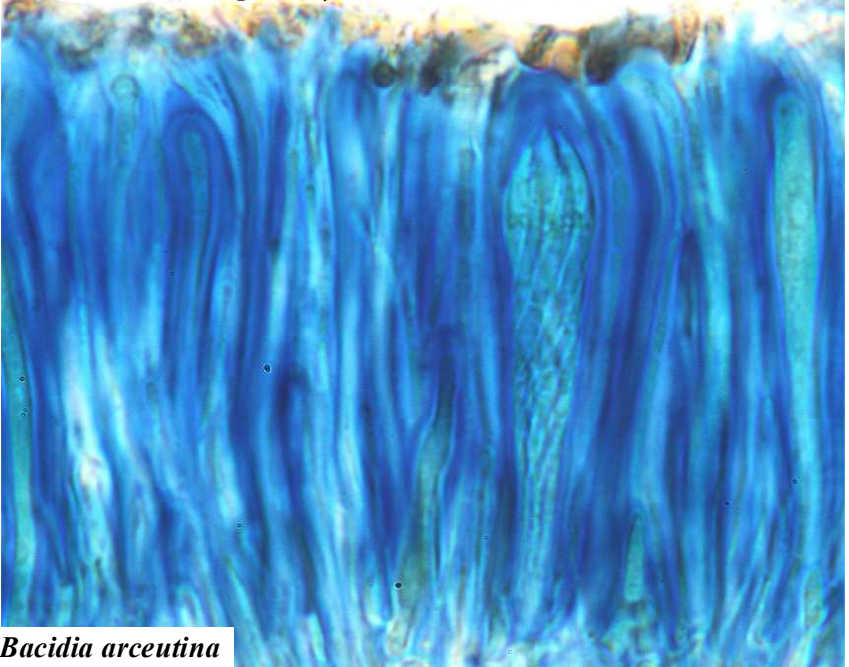
*Bacidia arceutina*



— 10  $\mu\text{m}$  , J+ blue



— 10  $\mu\text{m}$  , K&J+ blue



*Bacidia arceutina*