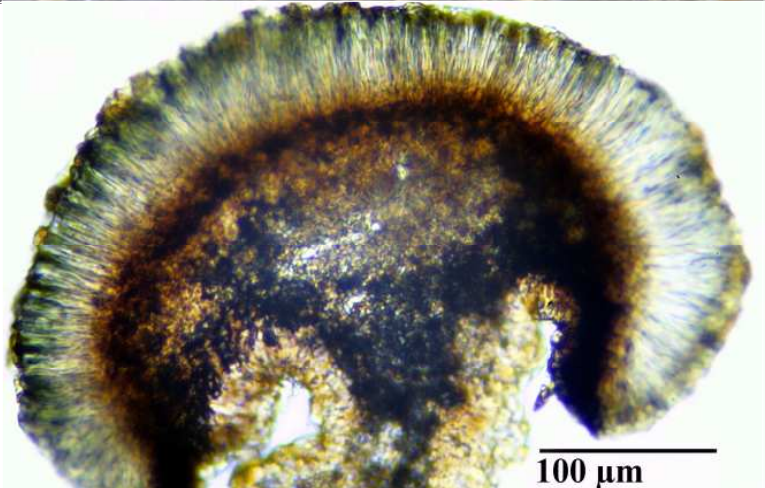
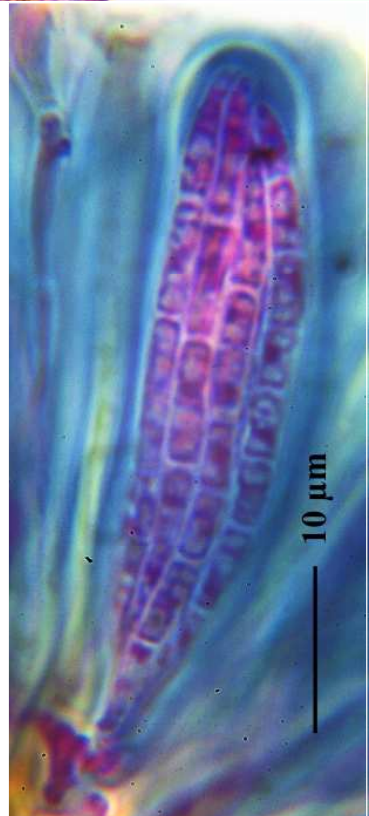
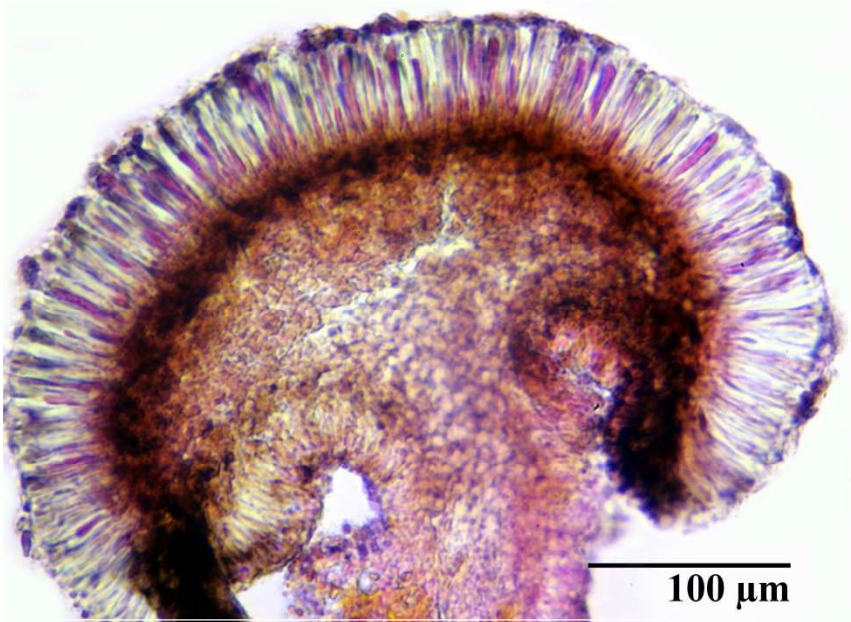


Bacidia bagliettoana (A.Massal. & De Not.) Jatta
[= *Bacidia muscorum* (Sw.) Mudd.]

Epithecium grünlich. Hymenium hell, 50 μm . Hypothecium dunkelbraun, 40 μm . Paraphysen unverzweigt, straff, am Ende etwas kopfig 2,2 μm . Sporen nadelförmig, 8/Ascus, mit bis 7 Septen, 35-37 x 2,2 μm .

[12350], Germany, Kalkeifel, NSG 0,5 km östl. Holzheim (Bad Münstereifel), Fels- und Trockenrasen am Südhang, ca. 390-400 m, leg. et det. Schumm 21.06.2006. Auch auf der Schwäbischen Alb vorkommend, besonders über Moosen in Spalten von Kalkfelsen.





Bacidia bagliettoana