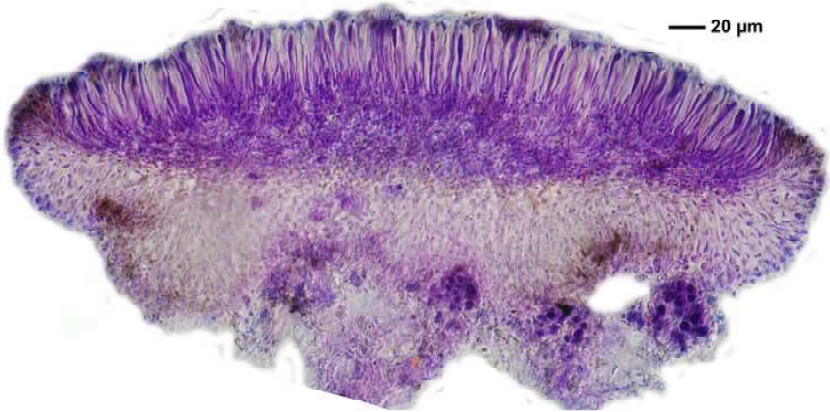
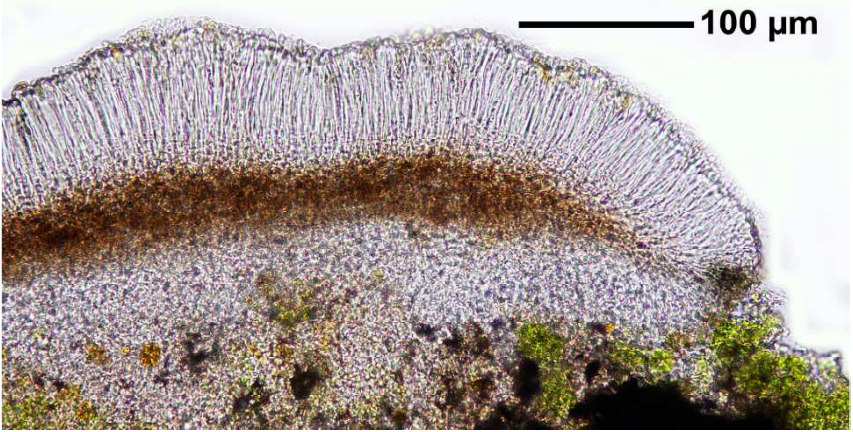


*Bacidia bagliettoana* (A.Massal. & De Not.) Jatta  
[= *Bacidia muscorum* (Sw.) Mudd.]

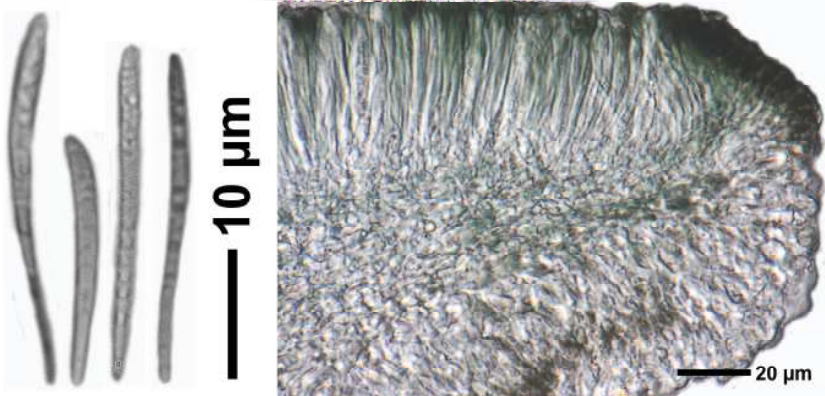
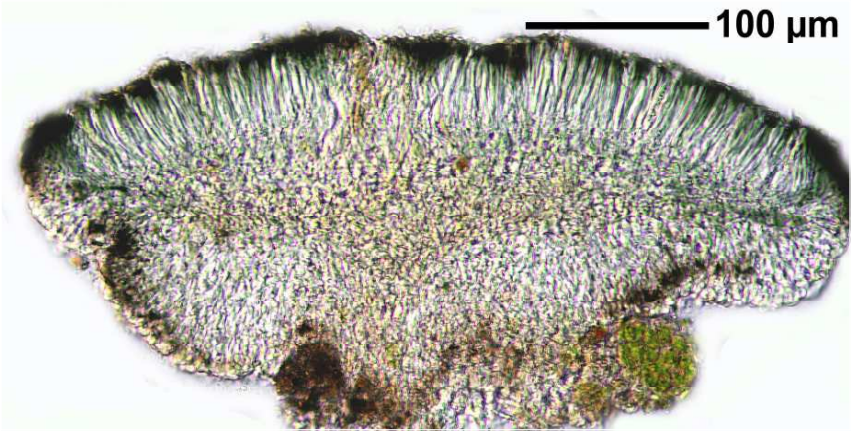
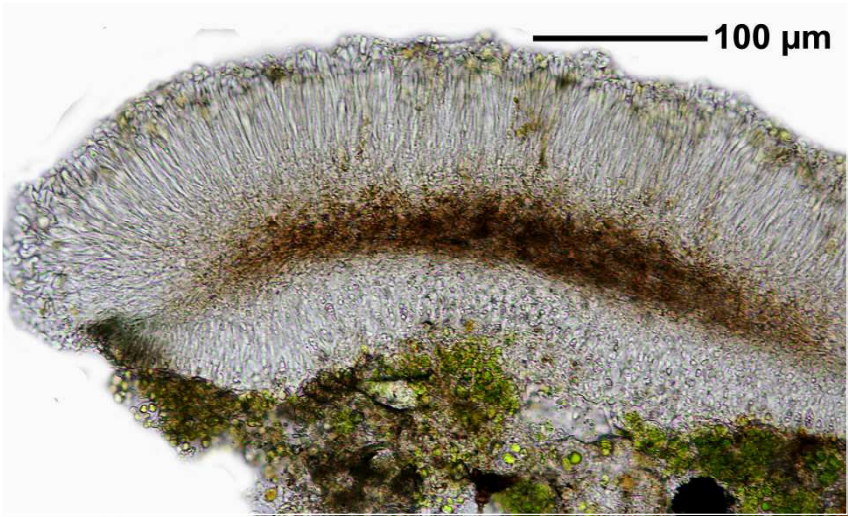
Thallus graugrün, kleinkörnig isidiös-sorediös, Körnchen ca. 0,05 mm. Apothecien 0,3-0,5 mm, erst flach mit hellgrauem Rand, dann rasch konvex. Scheibe sehr variabel, auch innerhalb eines Apotheciums, schwarz, schwarz-graubraun bis schmutzig grau-braun. Hymenium farblos, ca. 30  $\mu\text{m}$ . Hypothecium 30  $\mu\text{m}$ , hellbraun (25  $\mu\text{m}$  Schnitt) bis fast farblos (9  $\mu\text{m}$  Schnitt) in K und N unverändert. Epithecium variabel hellbräunlich, farblos bis schwärzlich grünlich. Excipulum zellig und besonders am Rand teilweise schwarzgrün (variabel in einem Apothecium). Das schwarzgrüne Pigment des Epitheciums und des Excipulums N+ intensiv violett, K+ weniger deutlich rötlich und nicht grünlich. Offenbar mit 2 verschiedenen Pigmenten (Braun des Hypotheciums N-, Schwarzgrün des Excipulums und Epitheciums N+ violett). Die Verteilung des schwarzgrünen Pigmentes sehr variabel, mal fehlend mal sehr deutlich. Sporen hyalin, nadelförmig, sehr schmal, 19-29 x 1.3-2,1  $\mu\text{m}$ , Septierung oft kaum zu erkennen (ca. 5-11 septiert).

[16492], Germany, Baden-Württemberg, Rems-Murr-Kreis, Stetten/Rems, Haldenbachtal, auf Mörtel an schattiger Mauer im Wald, 311 m, 48,7764° N, 9,998° E, leg. et det. Schumm 12.05.2010. Auch auf der Schwäbischen Alb auf Kalkfelsen über Moosen.

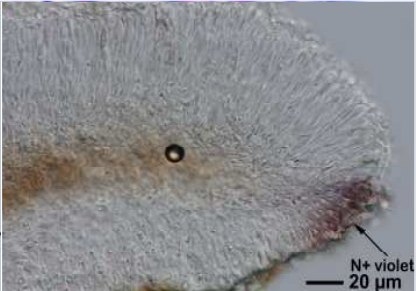
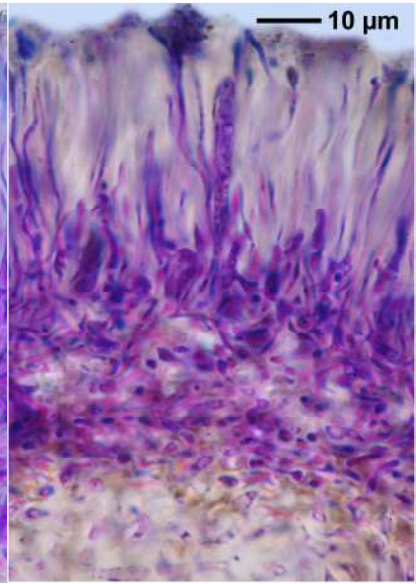
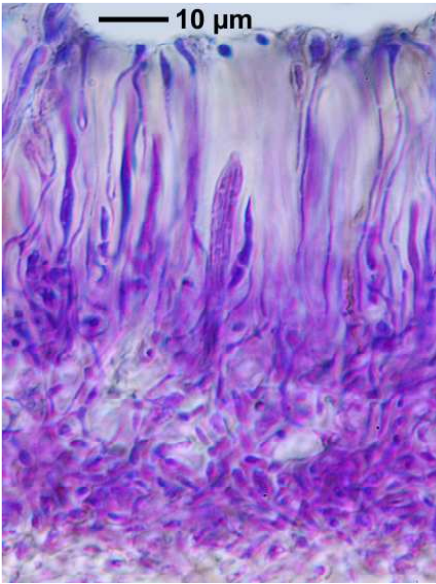




*Bacidia bagliettoana*



*Bacidia bagliettoana*



*Bacidia bagliettoana*