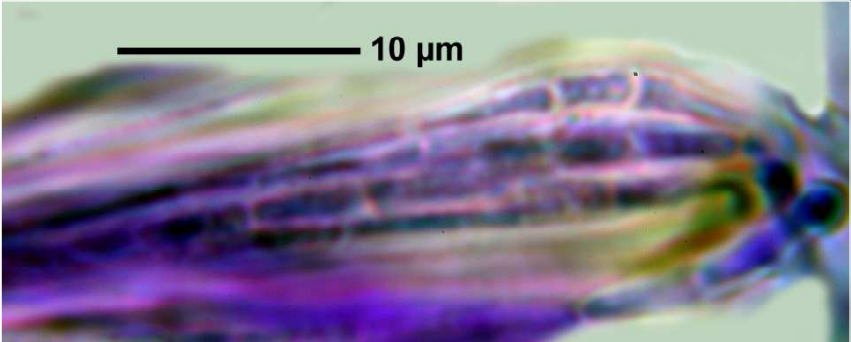
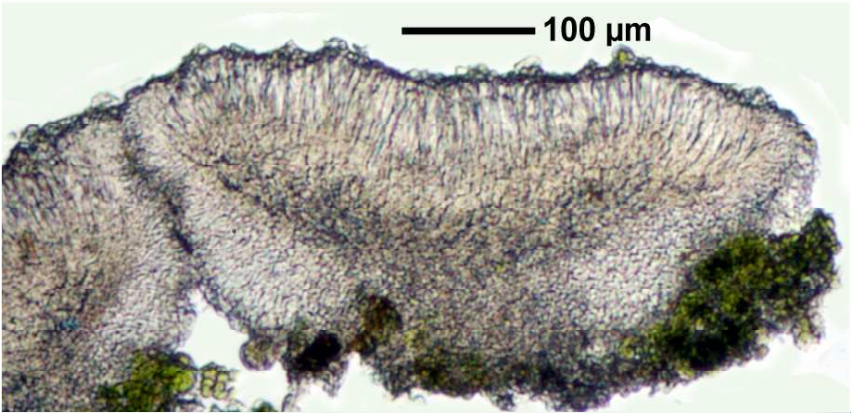
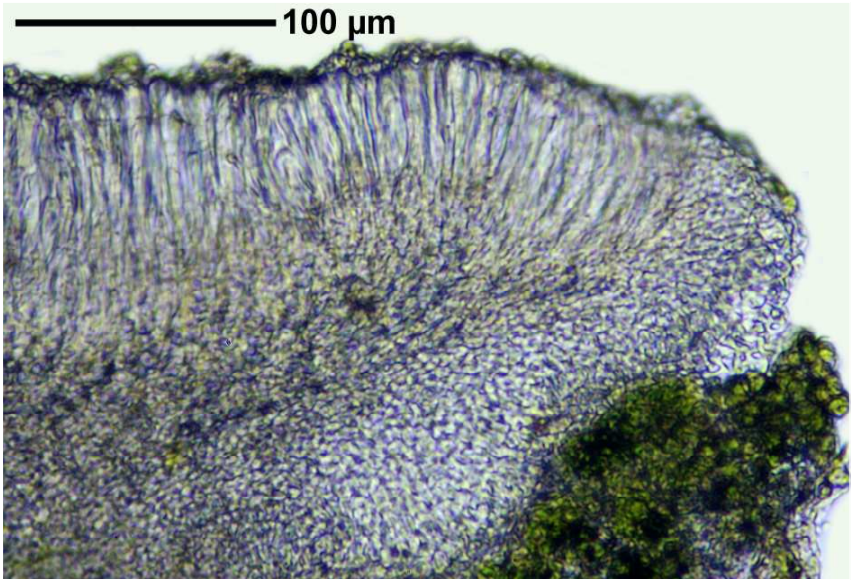


*Bacidia delicata* (Leighton) Coppins

Thallus grün, körnig soreidiös, dicklich; Apothecien sehr hell, rosa bis weißlich, 0,3-0,4 mm, Eigenrand farblich kaum abgesetzt; Hymenium farblos, 65 µm; Hypothecium völlig farblos; Sporen lang, schmal, fadenfg., ca. 35 x 1,5 µm, ca. 6 septiert; Pyknidien nicht gefunden.

[14883], Germany, Baden-Württemberg, Kreis Göppingen, Marbachtal bei Zell-Börtlingen, 48°45.140' N, 9°38.745' W, ca. 350 m, Waldrand in Bachnähe, luftfeucht, lichtoffen, an Laubbaum, TK 7223. Leg. Schumm 26.04.2009, det. Schumm





*Bacidia delicata*