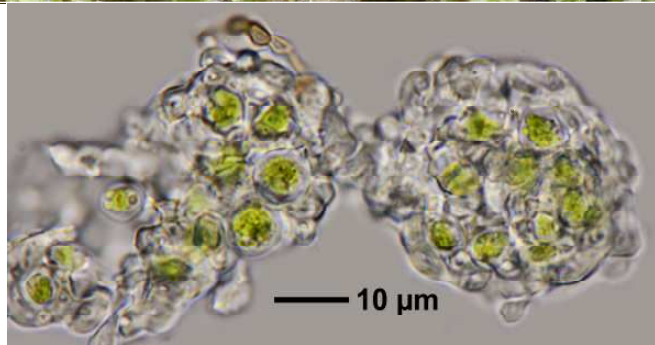
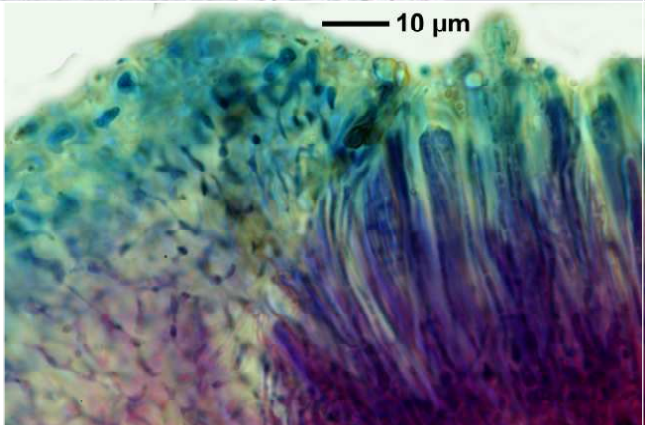
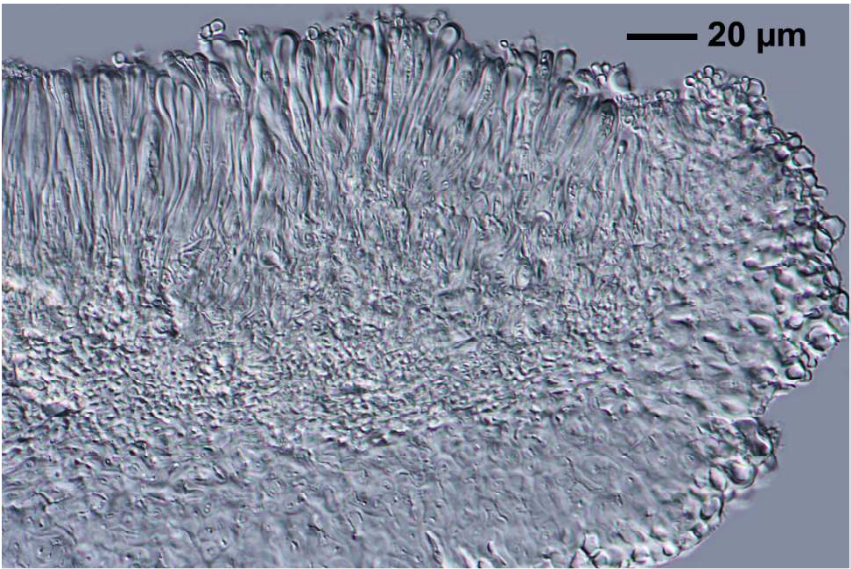
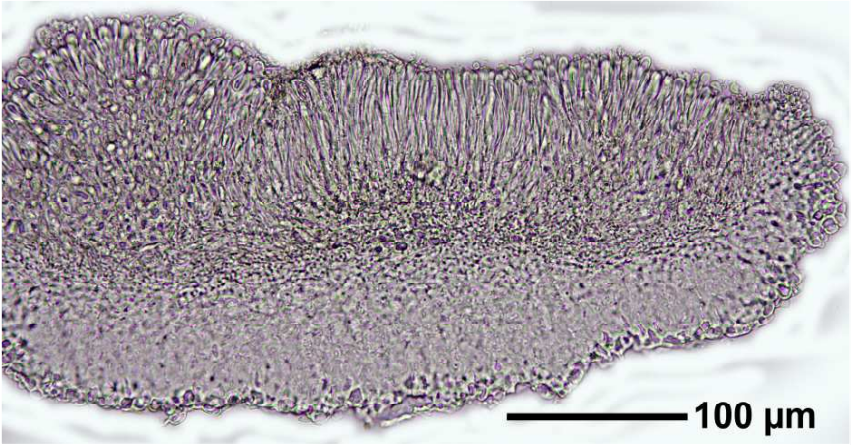


*Bacidia delicata* (Leighton) Coppins

Thallus grün, pulverig sorediös. Apothecien blass weißlich bis rosa-weiß, etwas gewölbt, 0,28-0,30 mm. Eigenrand kaum erkennbar, farblich fast mit der Scheibe übereinstimmend und gleichhoch wie die Scheibe. Epithecium farblos, Hymenium hyalin, 80 µm, Hypothecium farblos. Excipulum ohne Algen, außen paraplectenchymatisch, innen „chondroid“. Asci mit J+ blauem Tholus mit weißem Mittelfeld. Sporen zu 8, dünn, 32 x 2 µm, ca. 6-7 septiert. Pycnidien nicht gesehen.

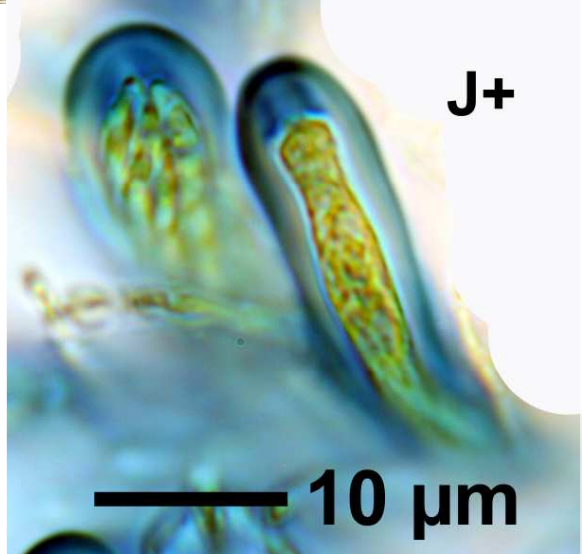
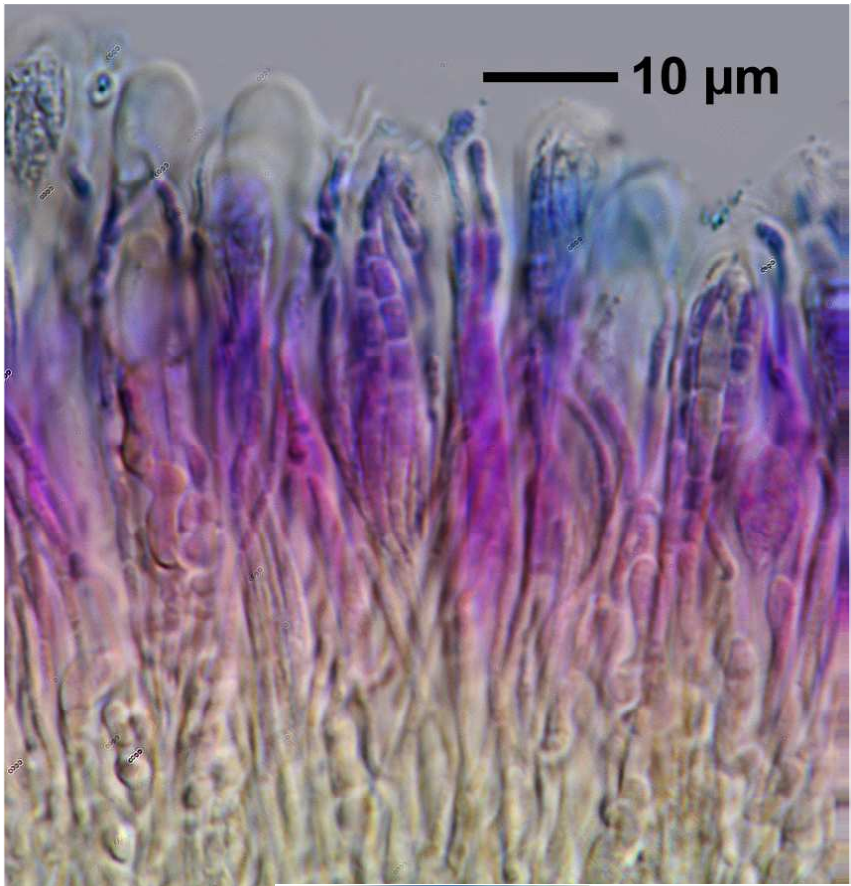
[14968], Germany, Baden-Württemberg, Kreis Göppingen, westlich der Zachersmühle im Herrenbachtal, auf Esche im Mühlhölzle, ca. 48,74° N, 9,62° E, 359 m, TK 7223. Leg. Schumm 24.07.2009, det. Schumm 2009.



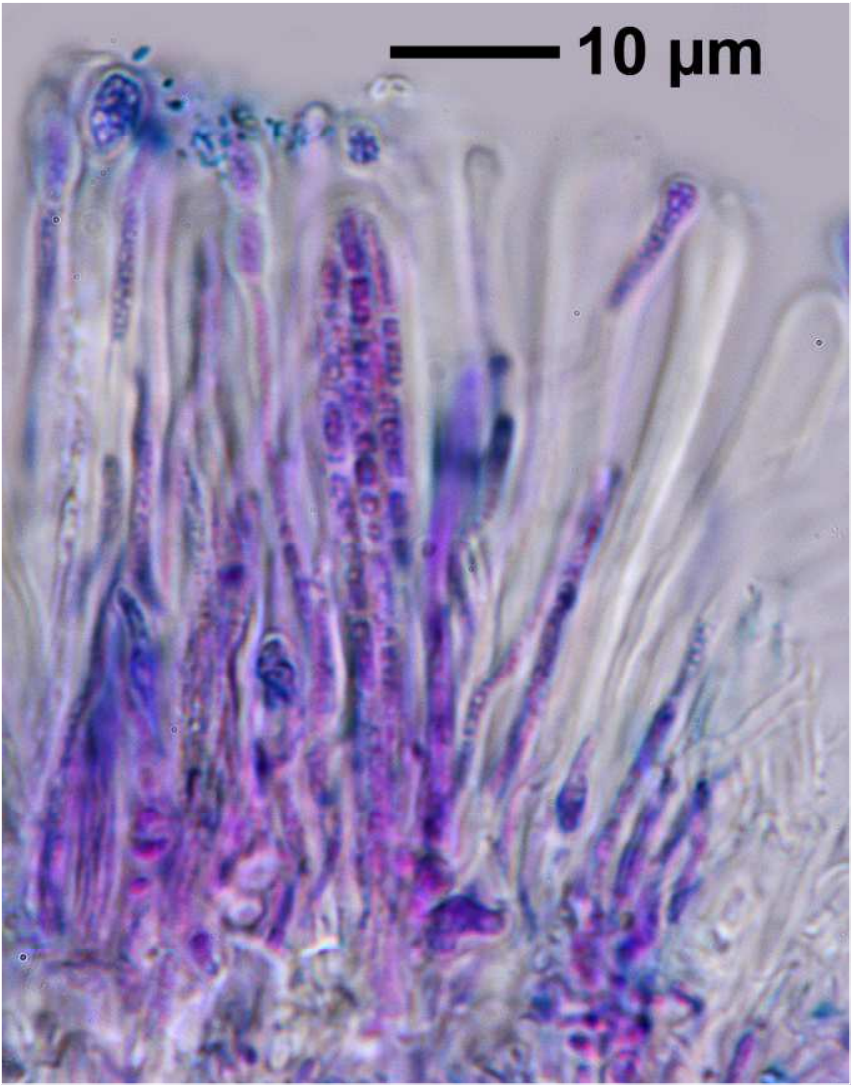


*Bacidia delicata*





*Bacidia delicata*



*Bacidia delicata*