

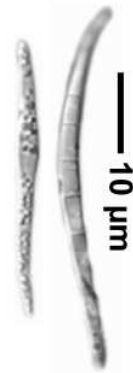
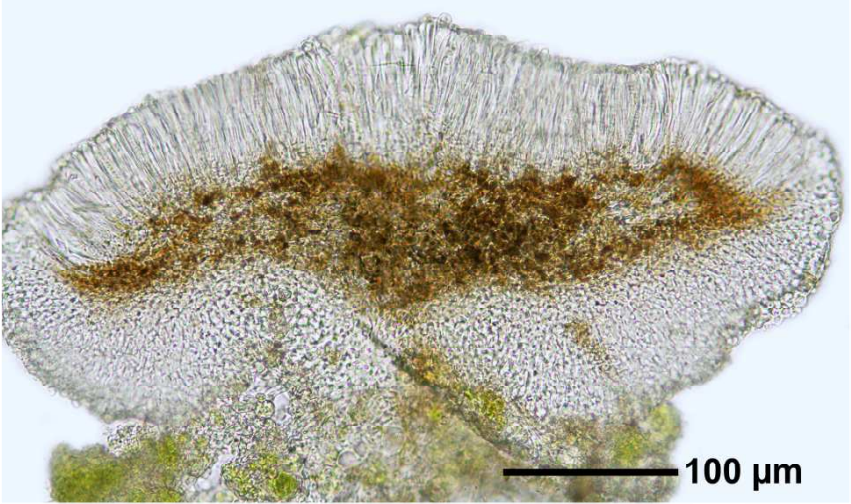
Bacidia neosquamulosa Aptroot & van Herk

Thallus grün, sorediös. Apothecien weißgrau bis braungrau, mit auffallend hellerem Rand. Epithecium hell; Hymenium hyalin, 60 µm; Hypothecium braun, 70-80 µm. Sporen hyalin, 8/Ascus, 37-45 x 2 µm, 7(-8)-querseptiert

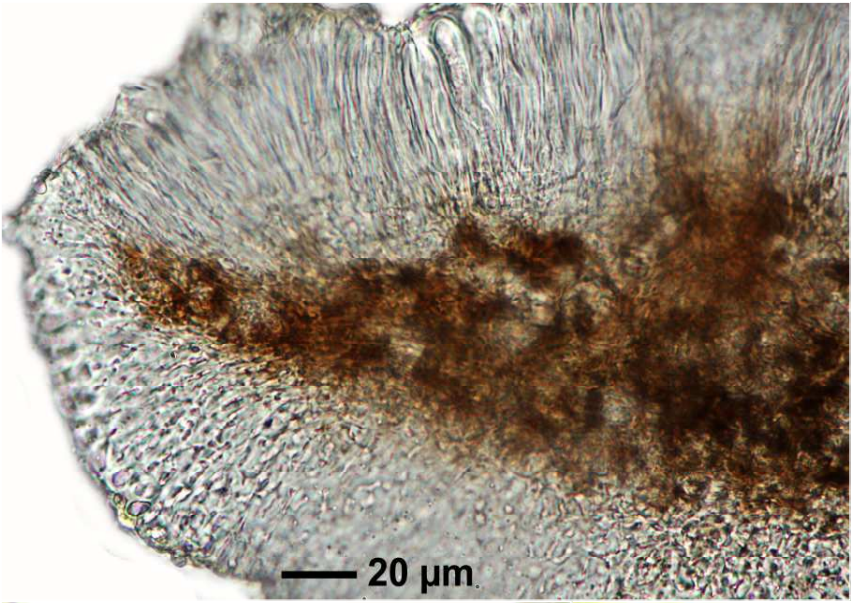
Bem: Äußerst ähnlich ist die rindenbewohnende *Bacidia arnoldiana* Körber v. *corticola* Arnold, die jetzt *Bacidia sulphurella* Samp. genannt wird und fast immer Pyknidien besitzt. (Brand et. al, *Bibl. Lichenolog.* 99, S. 84 ff.).

[14969], Germany, Baden-Württemberg, Kreis Göppingen, westlich Zachersmühle im Herrenbachtal, auf Esche im Mühlhölzle, ca. 48,74° N, 9,62° E, 359 m, TK 7223. Leg Schumm 24.07.2009, det. Aptroot 2009 (von Schumm erst als *B. arnoldiana* v. *corticola* bestimmt).





Bacidia neosquamulosa



Bacidia neosquamulosa