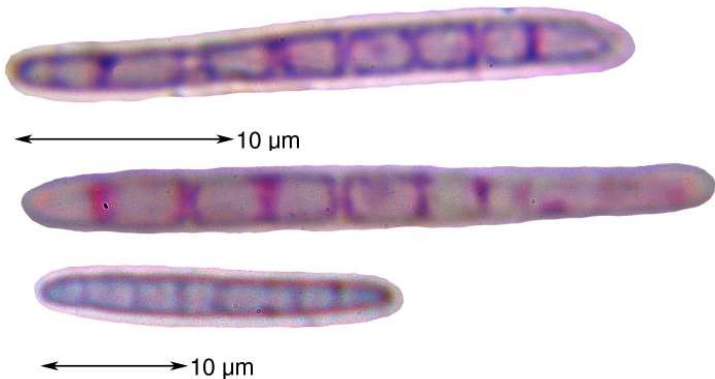


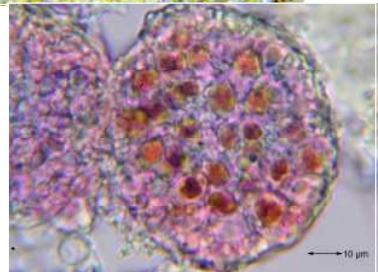
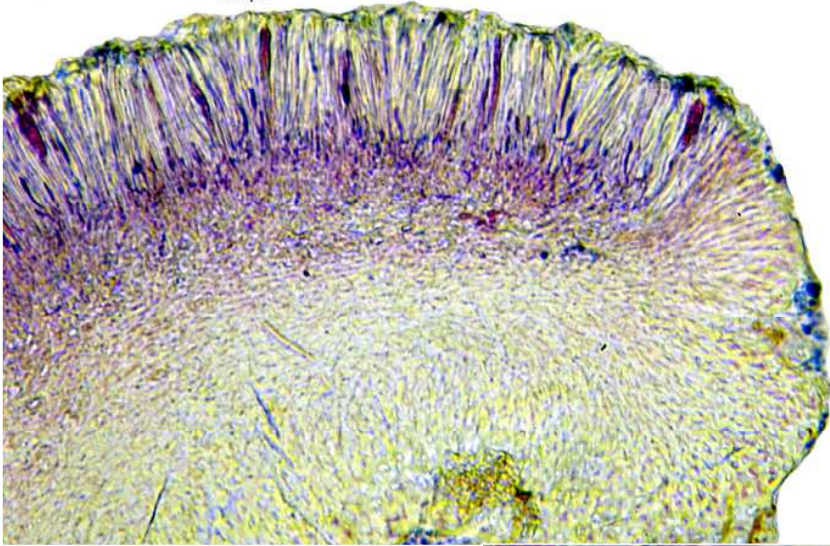
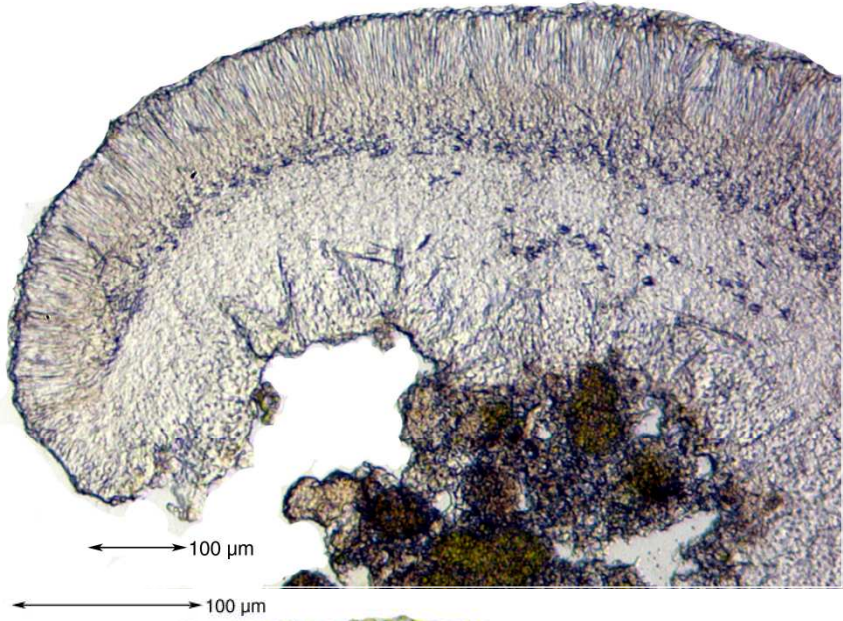
*Bacidia phacodes* Körber

[= *Bacidina phacodes* (Körber) Vězda]

**Thallus** graugrünlich, feinkörnig oder fehlend, Körnchen 0,06-0,1 mm. **Isidien** fehlen. **Apothecien** blass hellbeige, 0,4-0,7 mm, stark gewölbt, ohne sichtbaren Rand; Excipulum ohne Algen; Epithecium farblos; Hymenium farblos, ca. 55 µm; Hypothecium farblos, ca. 39 µm. **Sporen** stäbchenförmig, hyalin, 8/Ascus, 6-7 septiert, 25-33 x 2-3 µm. **Chemie:** Th. K-, C-, KC-, P-. Corticol (muscol).

[13625], Germany, Baden-Württemberg, Kreis Göppingen, südwestlich von Adelberg nahe dem Herrenbachstausee, Buhwiesenweg, an Laubbaum im Mischwald, ca. 48°44'N, 9°33'E, 412 m, ZK 7223. Leg. Schumm 08.02.2008, det. Schumm 2008.





*Bacidia phacodes*