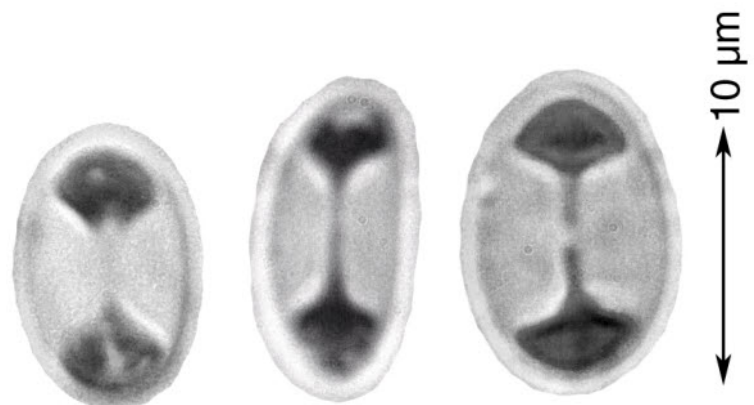
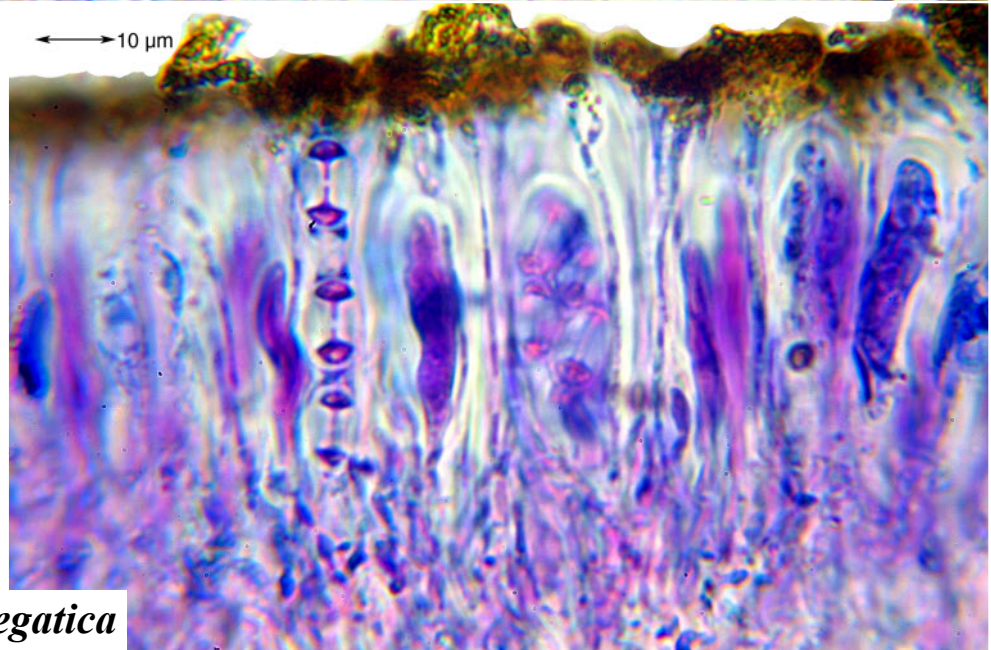
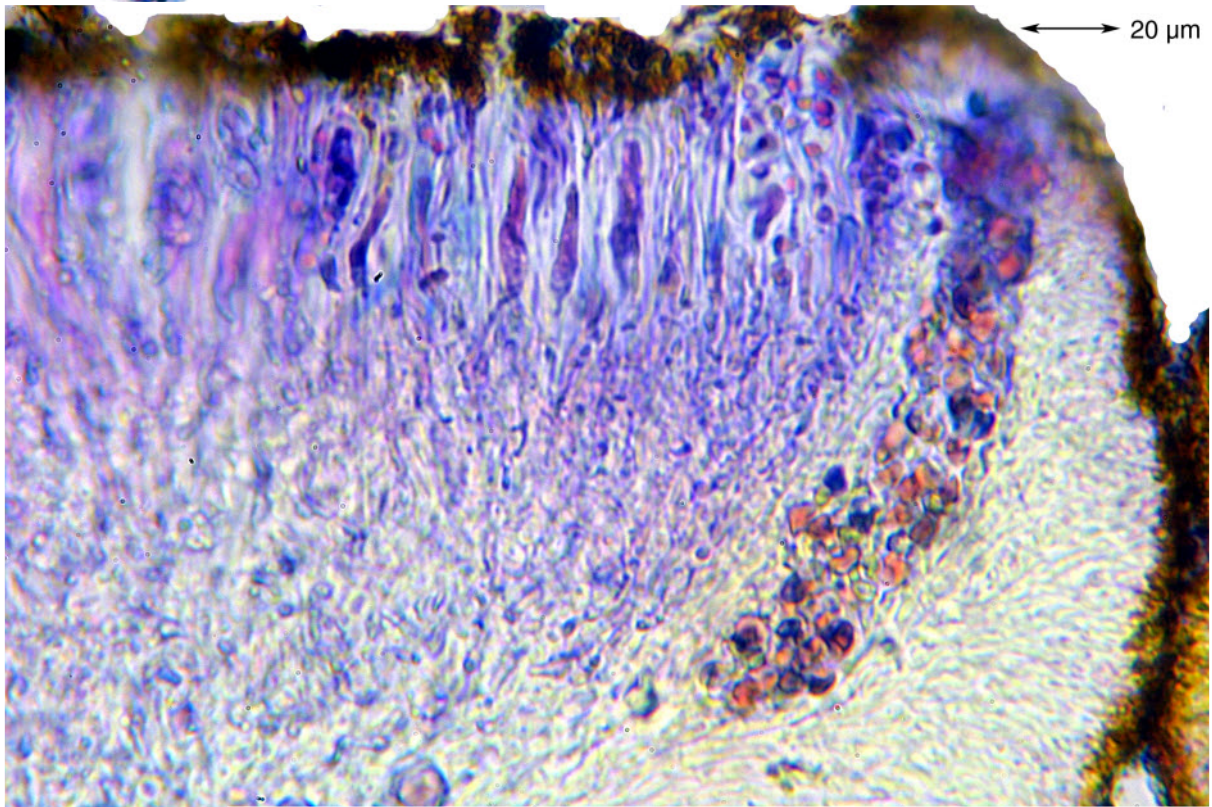
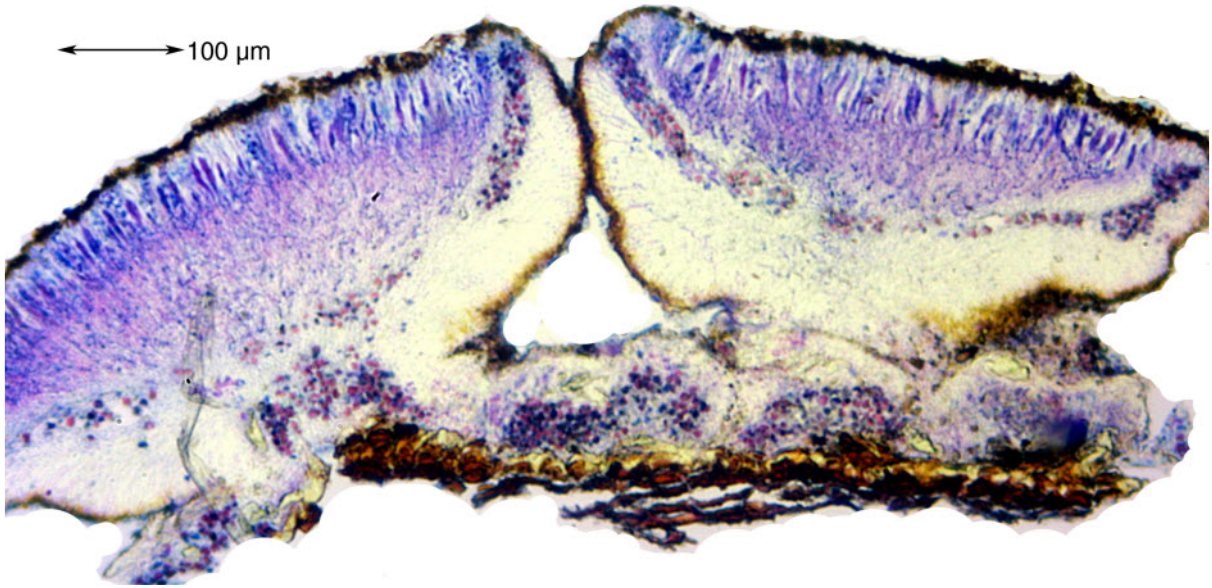


Caloplaca aegatica Giralt, Nimis & Poelt

Thallus grau bis hellgrau, K-, dünnkrustig (ca. 100 μm), zusammenhängend, schwach körnig-warzig. Apothecien 0,4-0,7 mm, aufsitzend, am Grunde verengt; Scheibe orange, K+ rot, flach bleibend; Rand gelb, heller als die Scheibe, dauerhaft, ca. 0,06 mm dünn; Hymenium ca. 70 μm ; durchgehende, bis in den Rand reichende Algenzone unter dem Hypothecium. Sporen polar-2-zellig, ellipsoidisch, 10-12 x 6-8 μm , Septum 4-6,5 μm , nicht nach außen aufgetrieben. Pyknidien schwarz, einzige corticole Art mit schwarzen Pyknidien. Chemie: Anthrachinone. Corticol.

[7193], Spanien, Kanarische Inseln, Teneriffa, Teno Gebirge, Im Barranco de las Cuevas Negras, Lorbeerwaldreste, auf Laubbaum. Leg. Schumm 20.03.1978, det. Sipman 2009.





Caloplaca aegatica