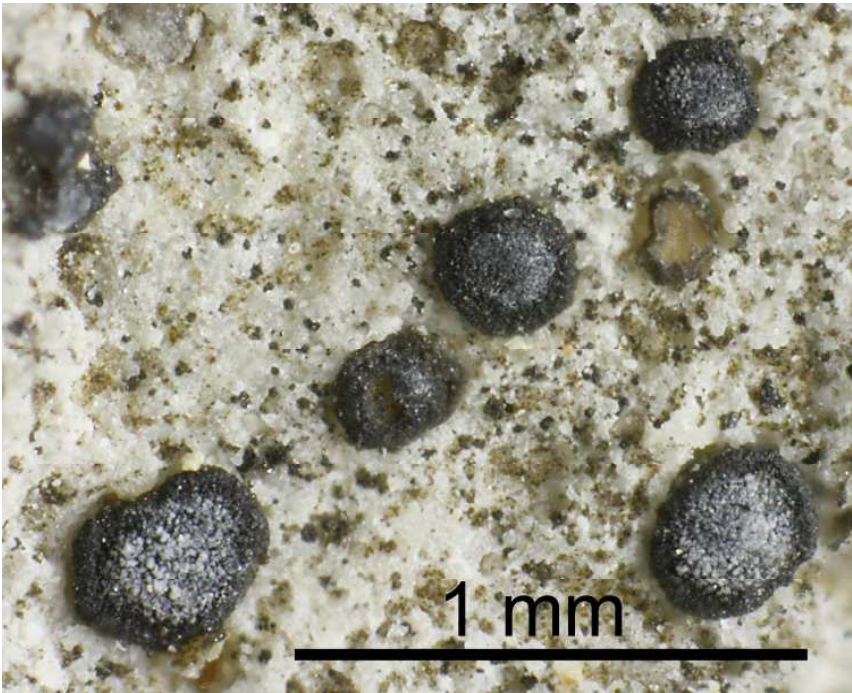
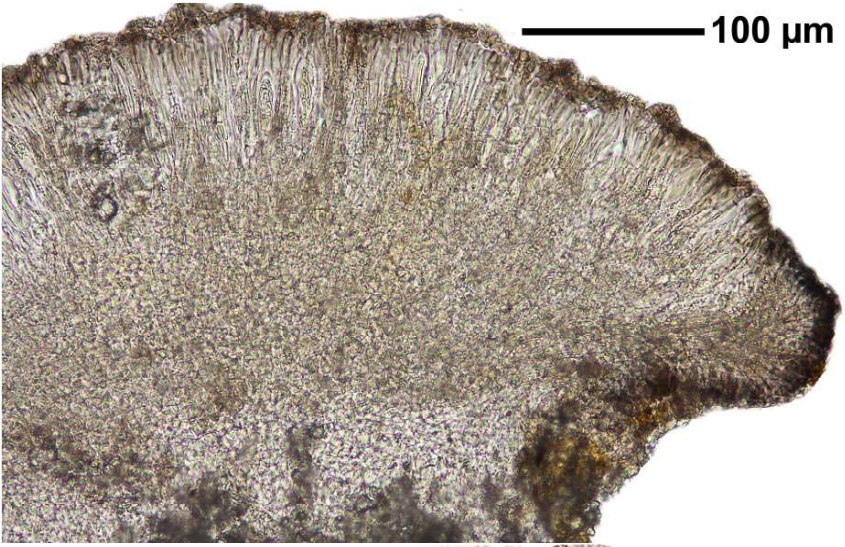


*Caloplaca alociza* (A:Massal.) Migula

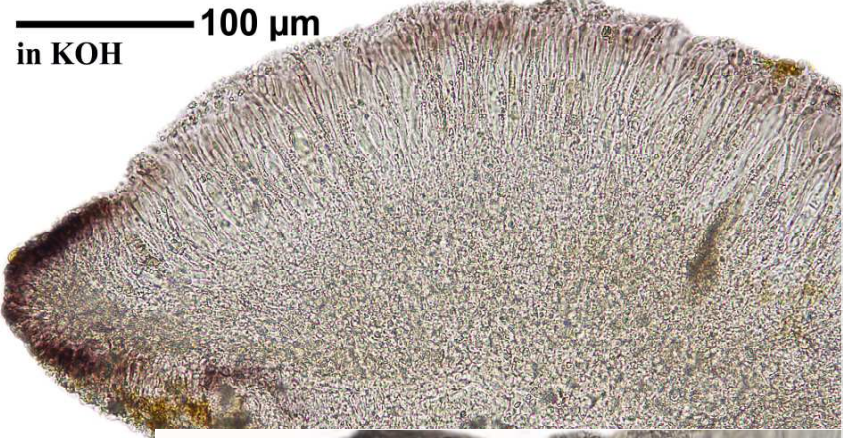
Thallus endolithisch, Apothecien schwarz, 0,2-0,6 mm, Scheiben ± weiß bereift, flach oder gewölbt, mit sehr dünnem oder fehlendem Eigenrand. Epithecium grau mit K<sup>+</sup> violett. Sporen polar-2-zellig, hyalin, 11-21 x 6-11 µm, Septum 2-6 µm. Lit. Wunder 1974.

[2193], Jugoslavien, Sibenik, auf sonnigem Kalkgeröll bei Jadrija, leg. et det. Schumm 1970, test. H. Wunder 1973. Auch auf der Schwäb. Alb vorkommend.

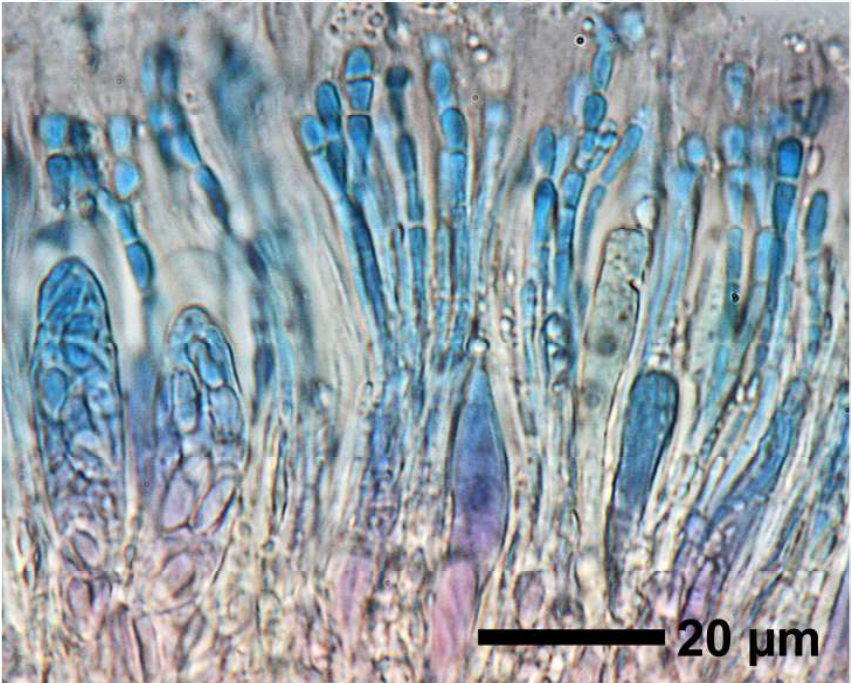
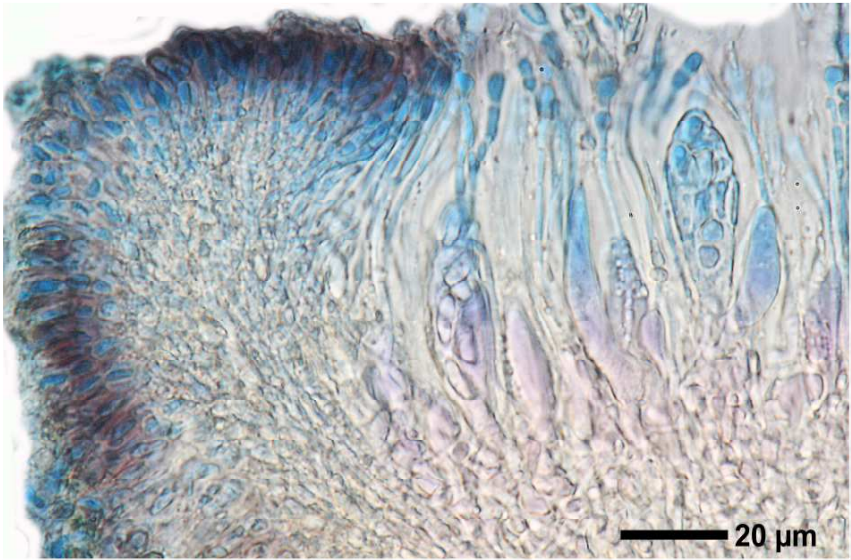




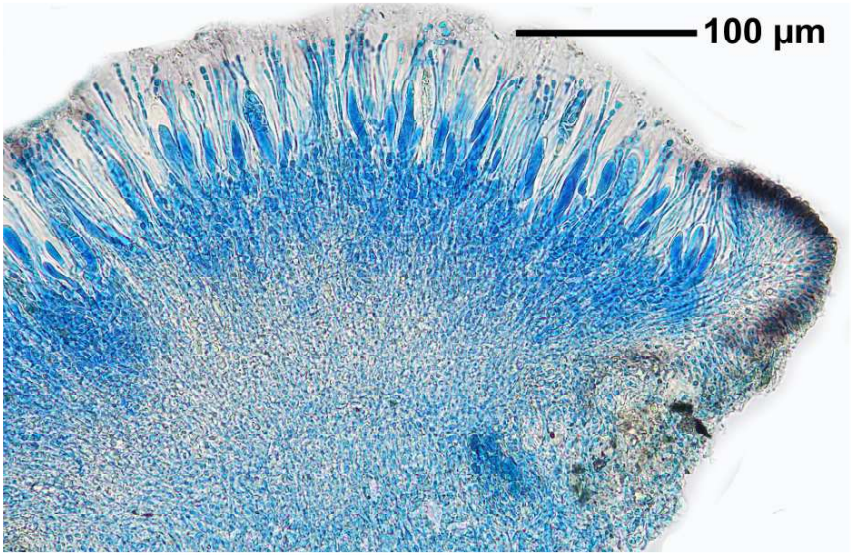
100 µm  
in KOH



*Caloplaca alociza*



*Caloplaca aloiciza*



*Caloplaca aloiciza*