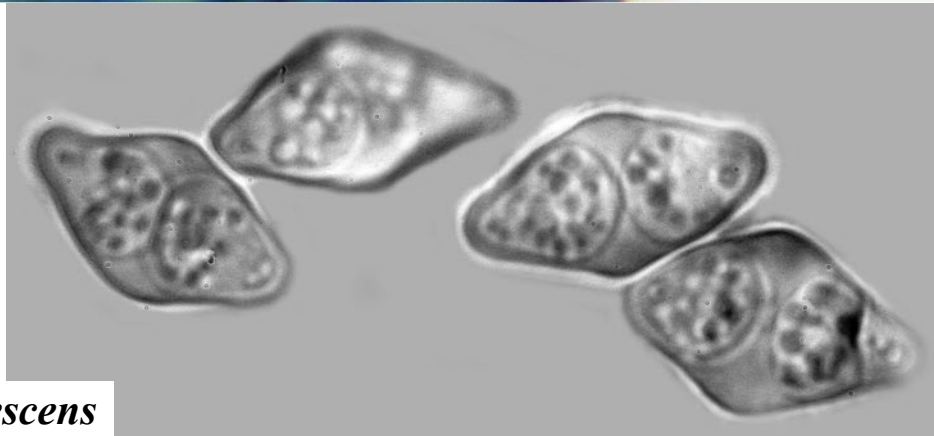
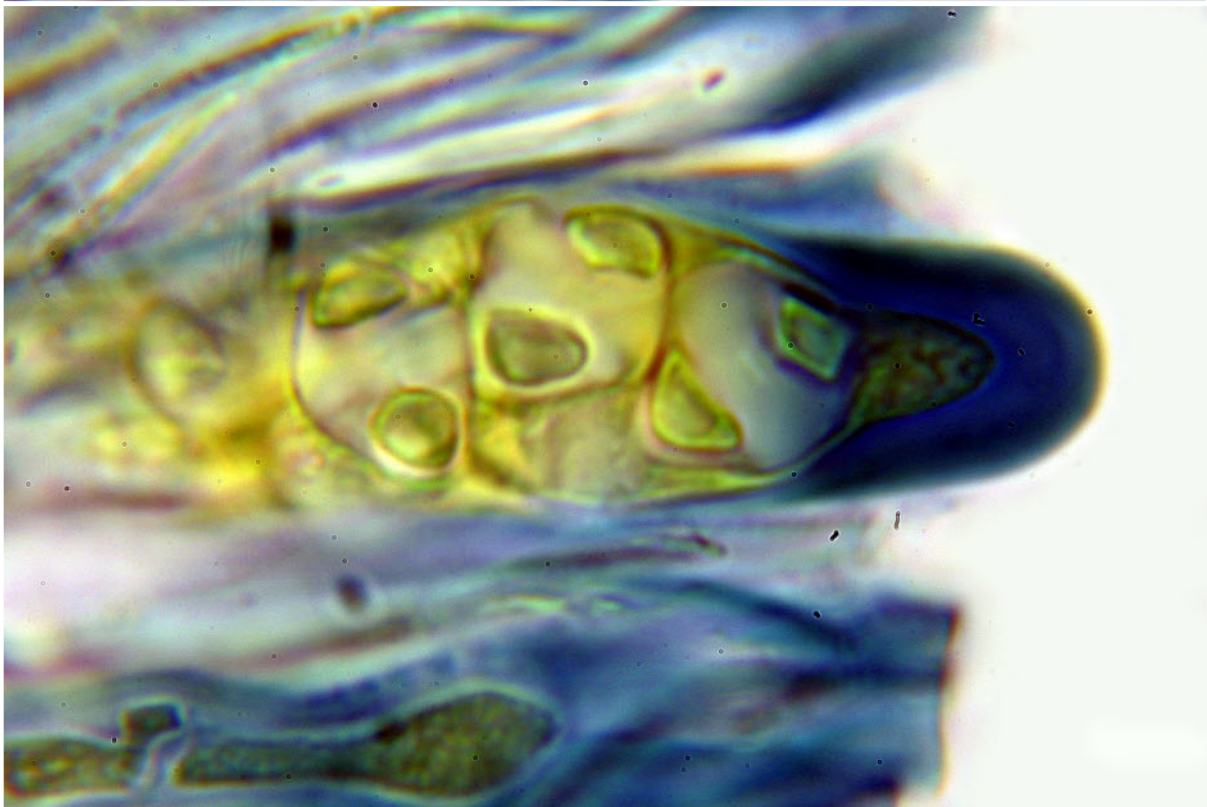


Caloplaca flavescens (Hudson) Laundon
[= *Variospora flavescens* (Huds.) Arup, Frödén & Søchting]

Thallus nicht oder kaum bereift. Randlappen im Querschnitt etwas rundlich oder unregelmäßig und nicht so verflacht und angepreßt wie bei *Caloplaca aurantia*. Sporen 14,1-14,8 x 7,8-9,2 µm, zitronenförmig, Septum vorstehend.

[11694], Germany, Baden-Württemberg, Schwäbische Alb, Blaubeuren, an Kalkfelsen im Hangbuchenwald bei der Brillenhöhle, schattig, 48°24,289' N, 9°46,687' E, 600 m. Leg. et det. Schumm 26.5.2004.





Caloplaca flavescens