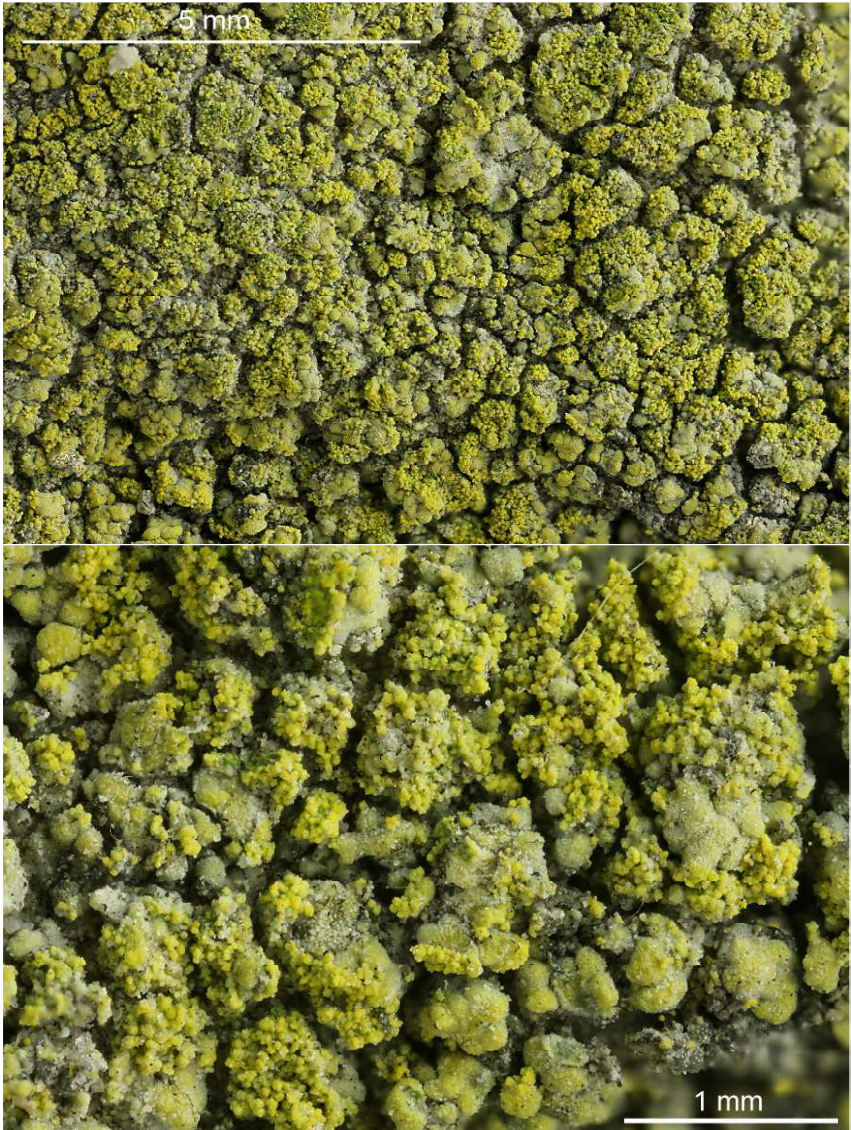
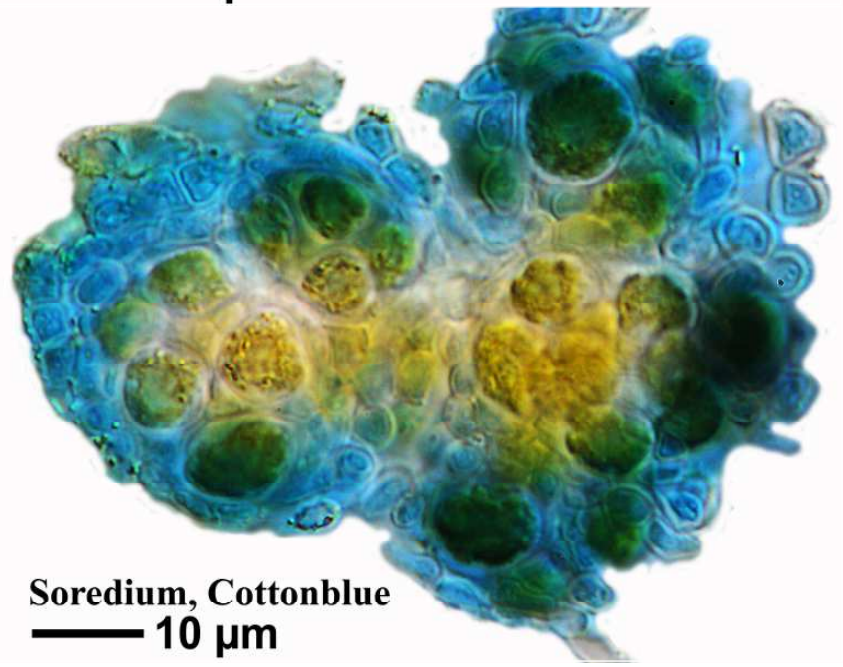
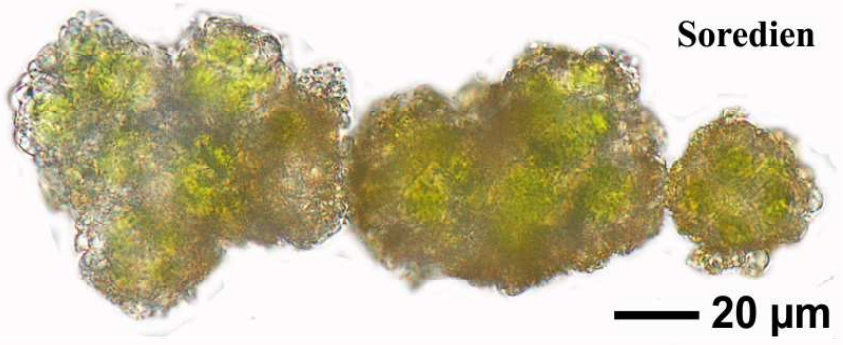


Caloplaca flavocitrina (Nyl.) H.Olivier

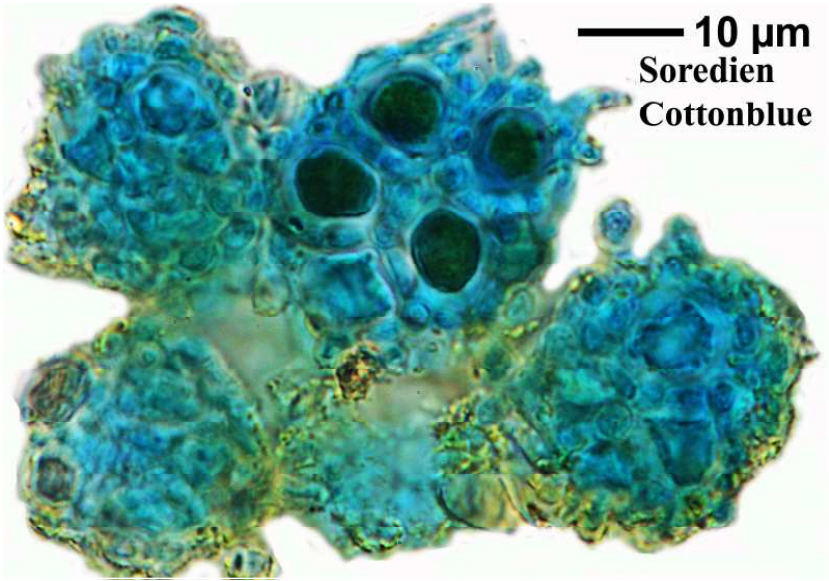
Thallus und Soredien K⁺ rot. Soredien weitgehend marginal an berindeten kleinen Thallusschuppen. Apothecienränder ohne oder nur wenigen Soredien. Früher meist als unbedeutende var. von *Caloplaca citrina* behandelt.

[16701], Germany, Baden-Württemberg, Kreis Ludwigsburg, zwischen Pleidelsheim und Mundelsheim beim Schotterwerk Karl Eppe, 48.97790° N, 9.21620° E, 200 m, an Kalksteinen. Leg. et det. Schumm 03.10.2010.





Caloplaca flavocitrina



Caloplaca flavocitrina