

***Caloplaca holocarpa*** (Hoffm.) Wade s. l.

[= *Athallia holocarpa* (Hoffm.) Arup, Frödén & Søchting]

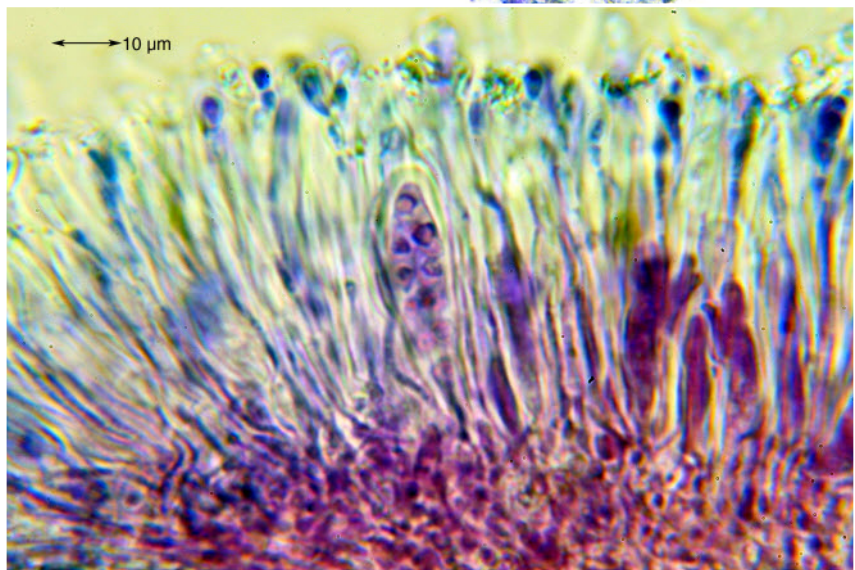
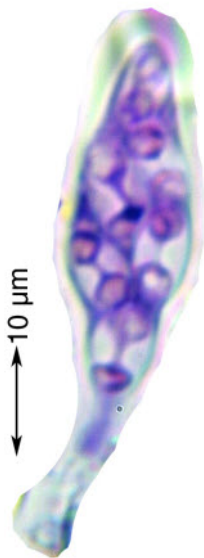
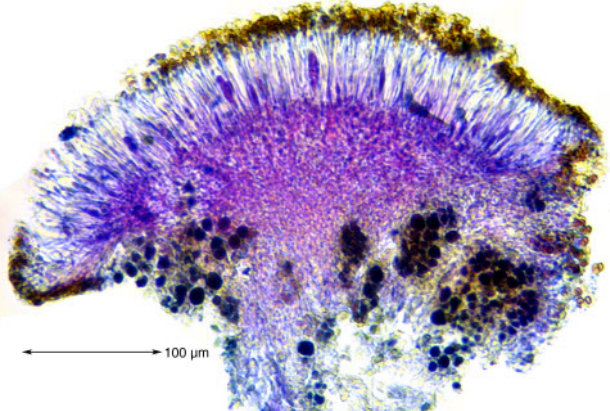
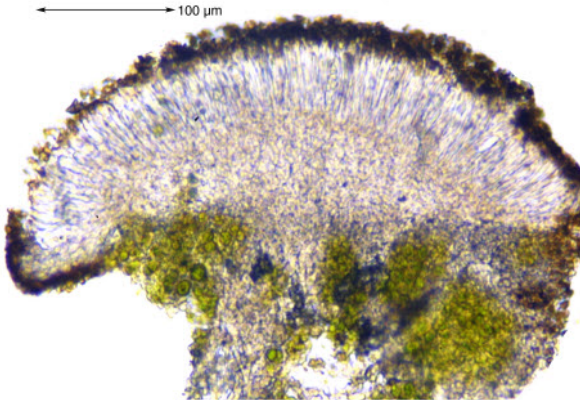
Thallus weiß, undeutlich, dünn staubig bis fehlend. Isidien fehlen, Sorale fehlen; Apothecien klein, 0,3-0,4 mm, aufsitzend, Scheibe flach bis etwas konvex, gelborange; Eigenrand gleichfarbig; Hymenium 65 µm; Algen unter dem Hypothecium. Sporen zu 8 im Ascus, polarblastisch, ellipsoidisch, 10-11 x 5,5-6 µm, Septum dick, 3,2 µm. Chemie: gelbe Teile K+ rot. Auf Kalkstein, xerotherm, photophil

[13391], Spanien, Prov. Cádiz, Atlantikküste, alter Hafen bei Conil de la Frontera, Kalksteine in trockenem Kiefernwäldchen, 36°17.872' N, 6°08.369' W, 14 m. Leg. F. Schumm, T. Neppert & W. Hanold, 24.09.2007.





100  $\mu$ m



10  $\mu$ m

*Caloplaca holocarpa*