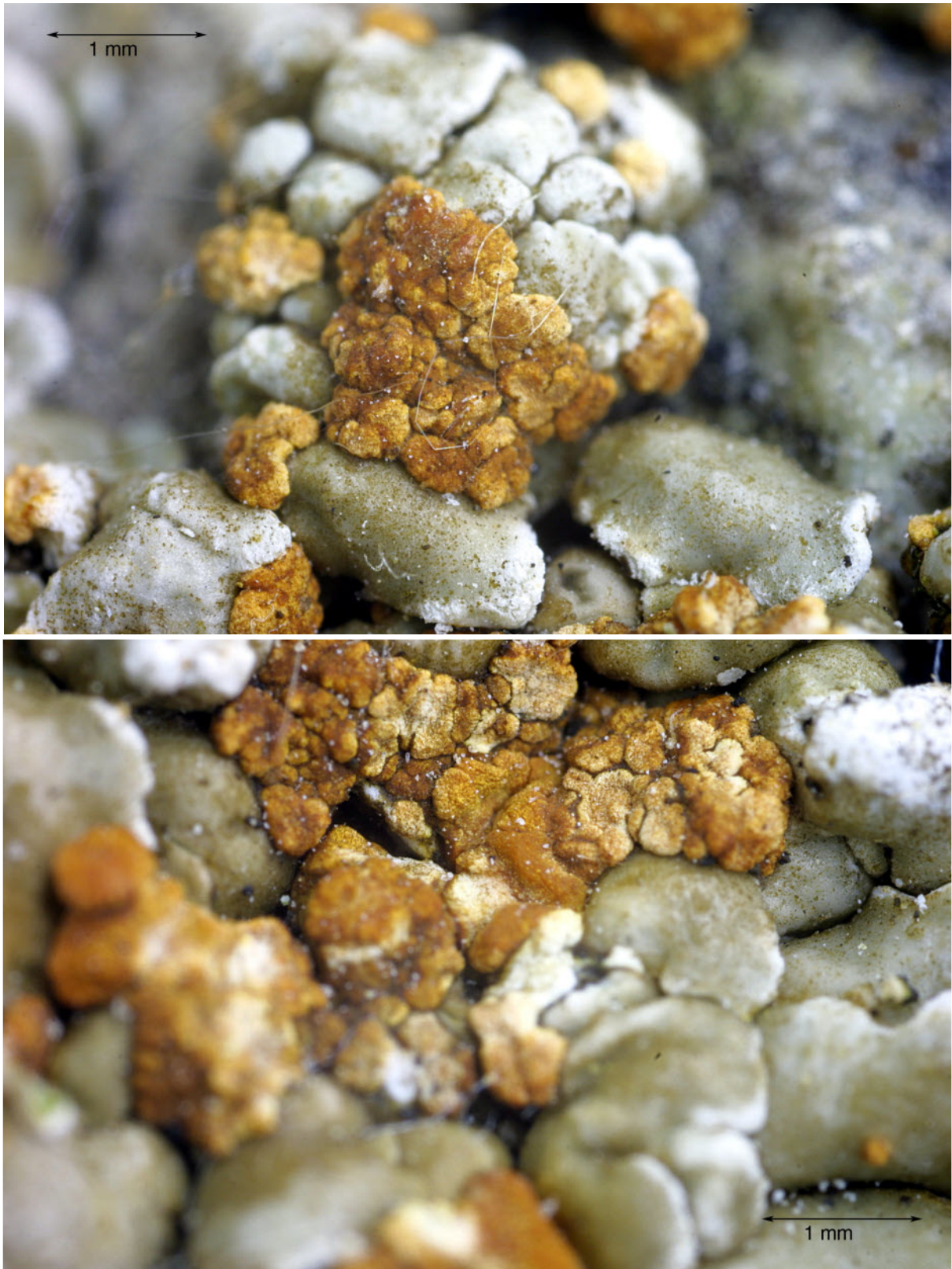


*Caloplaca inconnexa* (Nyl.) Zahlbr.

Thallus parasitisch auf kalkbewohnender *Acarospora* sp., 1-3 mm im Durchmesser, dunkel orange, unregelmäßig körnig bis areoliert, randlich teils winzig gelappt, innerlich fast ohne Photobionten; auf der Wirtsflechte entwickeln sich auch Pyknidien, mit gelber Mündung (K+ rot) und stäbchenförmigen Pykniden. Isidien fehlen, Sorale fehlen. Chemie: Th. K+ rot

[13224], Germany, Baden-Württemberg, Ostalbkreis, Rosensteingebiet bei Heubach, Kalkfelsen im Buchenwald beim „Finsteren Loch“. 48°47,566' N, 9°57,829' E, 670 m. Leg. Schumm, 21.05.2007.





*Caloplaca inconnexa*