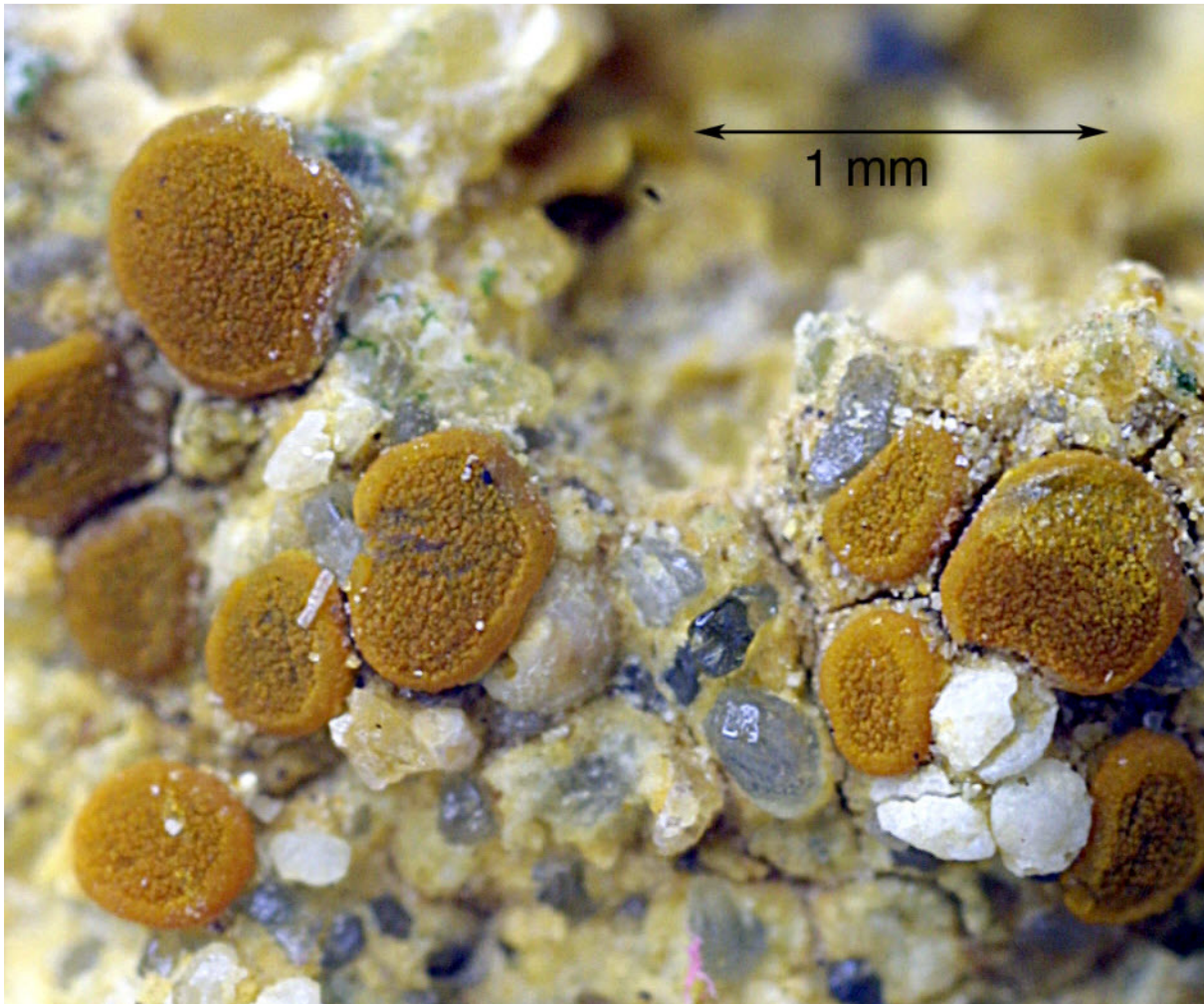
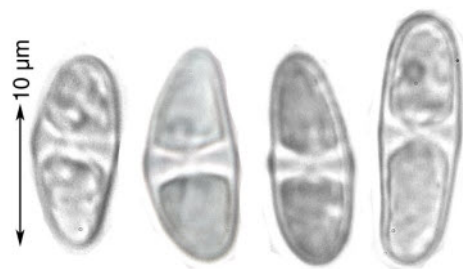
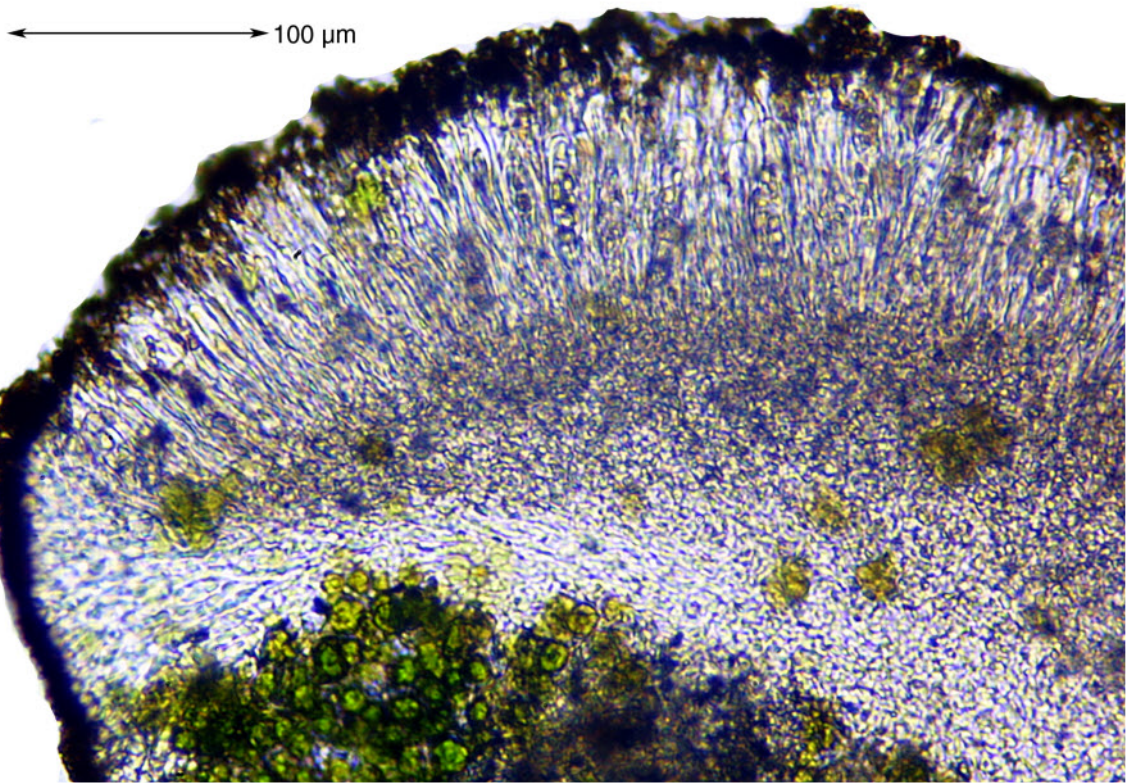
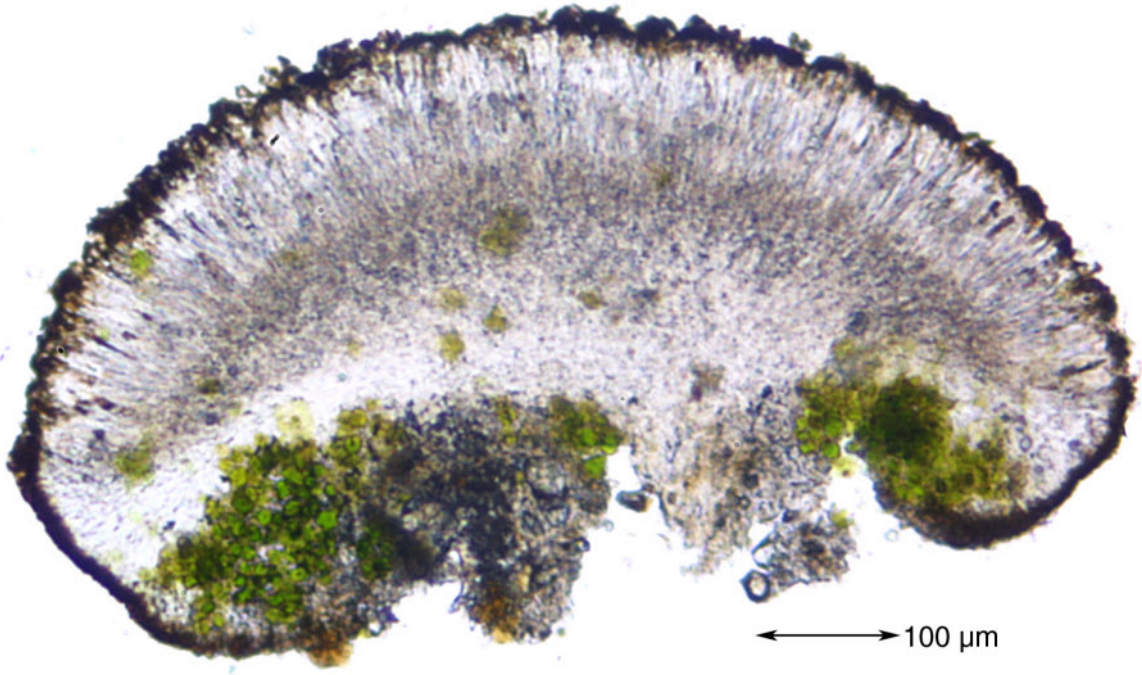


*Caloplaca lactea* (A.Massal.) Zahlbr.

Thallus undeutlich, dünn fehlend, oder cremweiß zwischen den Sandkörnern. Isidien fehlen, Sorale fehlen. Apothecien 0,57-0,71 mm, Scheibe gelb bis gelborange, rauh, K+ rot; Rand fast gleichfarbig wie die Scheibe, dünn, kaum erhaben, 0,06 mm; Hymenium 90 µm; Hypothecium hyalin, 65 µm, teils mit Öltröpfchen inspers; Photobiont 8,7 µm, auch unter dem Hypothecium. Sporen zu 8 im Ascus, polardiblastisch, 16,4-19,6 x 6,5-7,1 µm, Septum schmal, nicht vorstehend, 1-2 µm. Auf Sandstein mit stark kalkhaltigem Bindemittel, xerotherm, photophil.

[13387], Spanien, Prov. Cádiz, Atlantikküste bei Conil de la Frontera, Steilküste aus Sandstein, trocken, 36°17.670' N, 6°06.983' W, 7 m, F. Schumm, T. Neppert & W. Hanold, 23.09.2007.





*Caloplaca lactea*