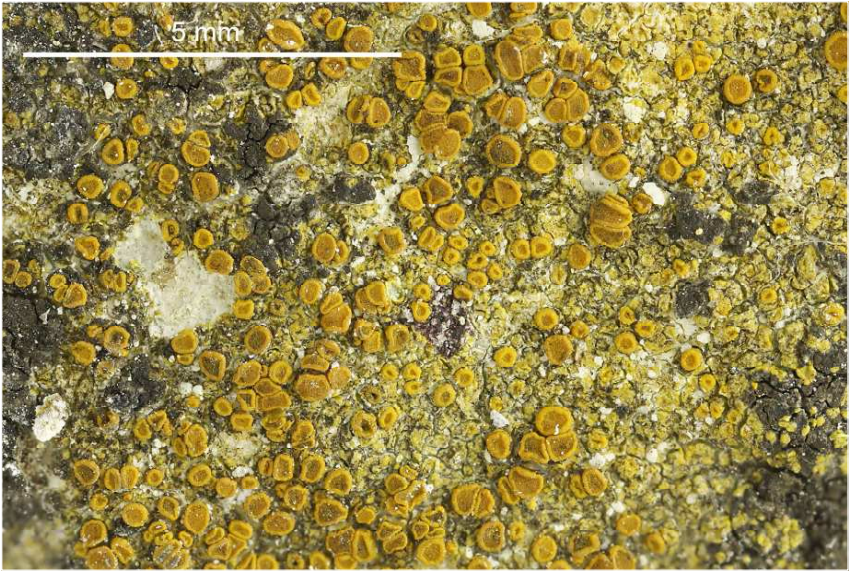


Caloplaca oasis (A.Massal.) Szat.

Sporen hyalin, paar-2-zellig, 8/Ascus, elliptisch, 9-14 x 5-7 μm , Septum ca. 1,7-3,3 μm . Thallus gelborange, areoliert, nicht lobat, nicht sorediös. Offenbar werden am Rand des Thallus erst Areolen von *Verrucaria nigrescens* (Apothecien auf schwarzen *Verrucaria* Areolen) befallen, die in der Lagermitte dann gelb umgefärbt werden.

[17257], Germany, Baden-Württemberg, Schwäbische Alb, Kreis Heidenheim, 0.7 km östlich von Dunstelkingen, sonnige Kalkfelsen. 48.718657° N, 10.426030° E, 530 m. Leg. Schumm 13.05.2011, det. Schumm 2011.





20 μm

Caloplaca oasis