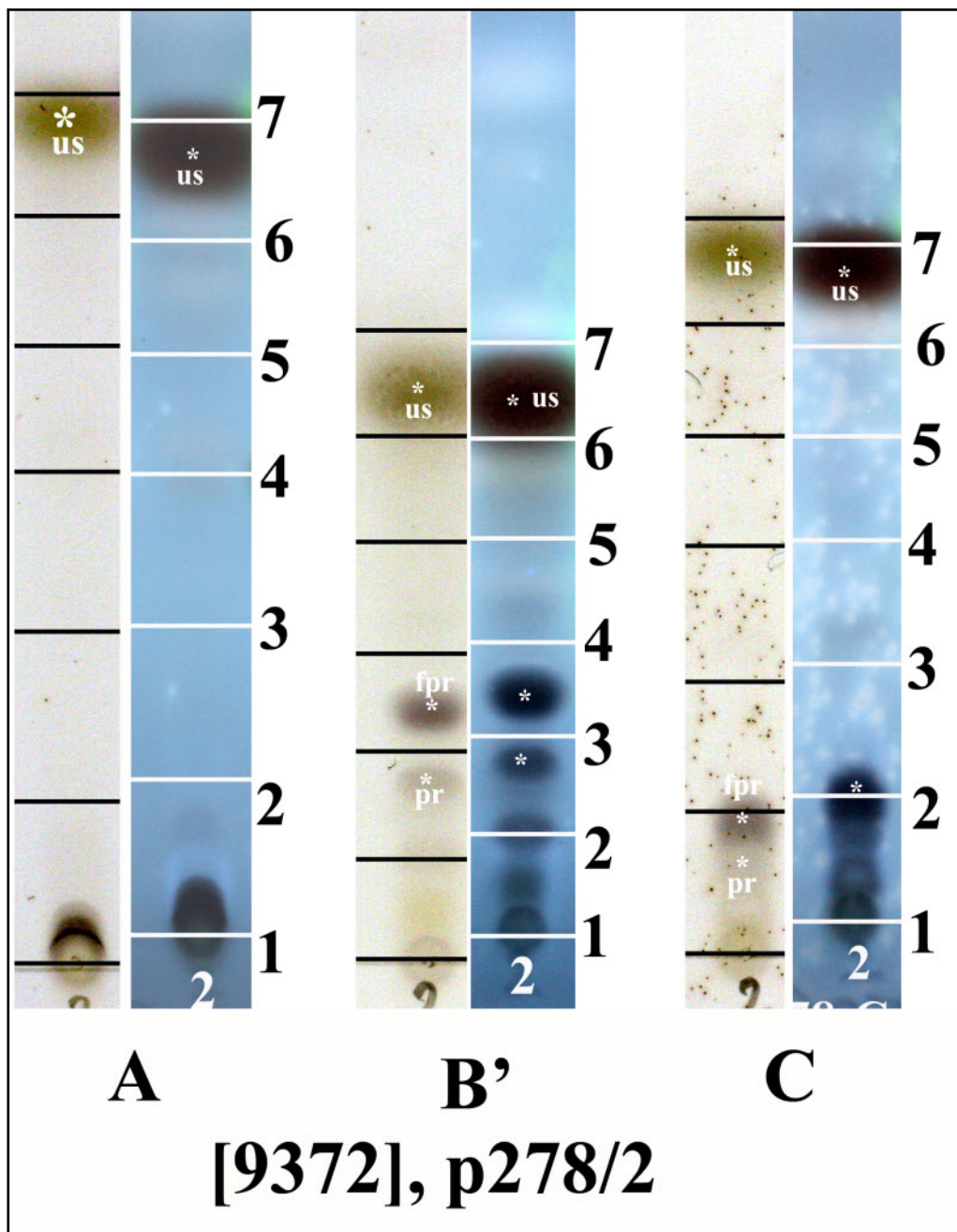


Cladonia foliacea (Huds.) Wils.
[= *Cladonia convoluta* (Lam.) Anders]

Thallus meist nur aus oberseits gelblich grünen, unterseits gelblich weißen, derben, nach oben gekrümmten Grundschuppen bestehend. Chemie: Usninsäure (maj), Fumarprotocetrarsäure, Protocetrarsäure (min), P+ rot.

[9372], Spanien, La Gomera, bei Arure an der Straße nach Las Hayas. Trockener Abhang mit Felsblöcken und Euphorbia. 28°07.895 N, 17°18.983 W, 870 m. Leg. Schumm 14.02.2002.





HPTLC in den Laufmitteln A, B' und C nach Säurebehandlung bei Tageslicht und 366 nm UV-Longwelle.

- 1: Start,
- 4: Position von Norstictinsäure,
- 7: Position von Atranorin,
- us: Usninsäure
- fpr: Fumarprotocetrarsäure
- pr: Protocetrarsäure

Cladonia foliacea