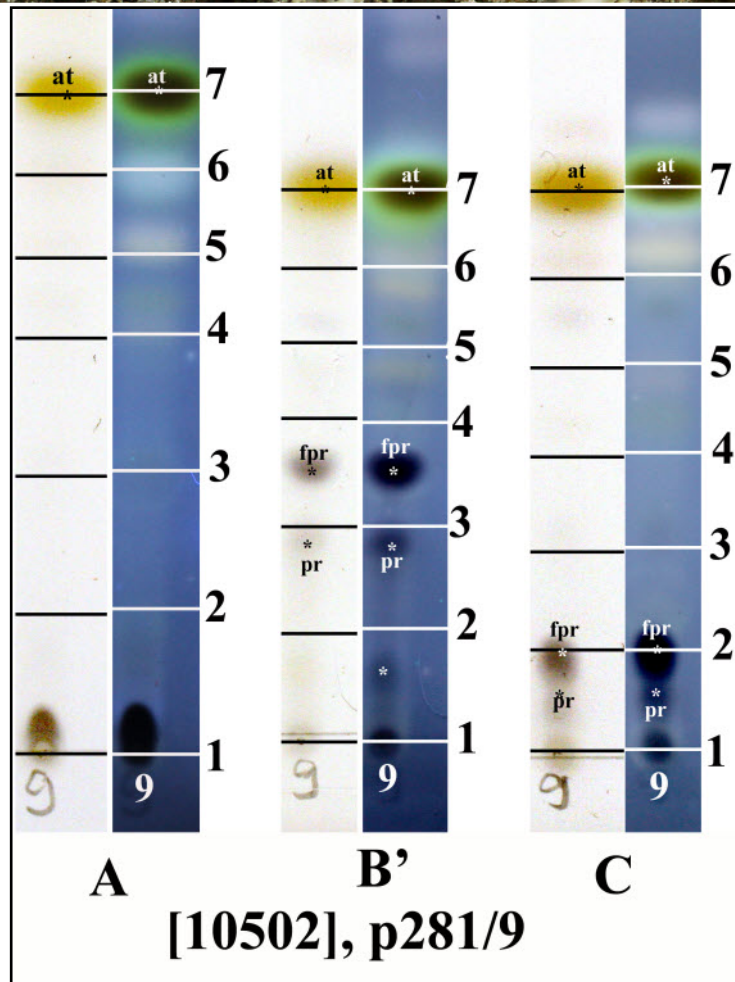
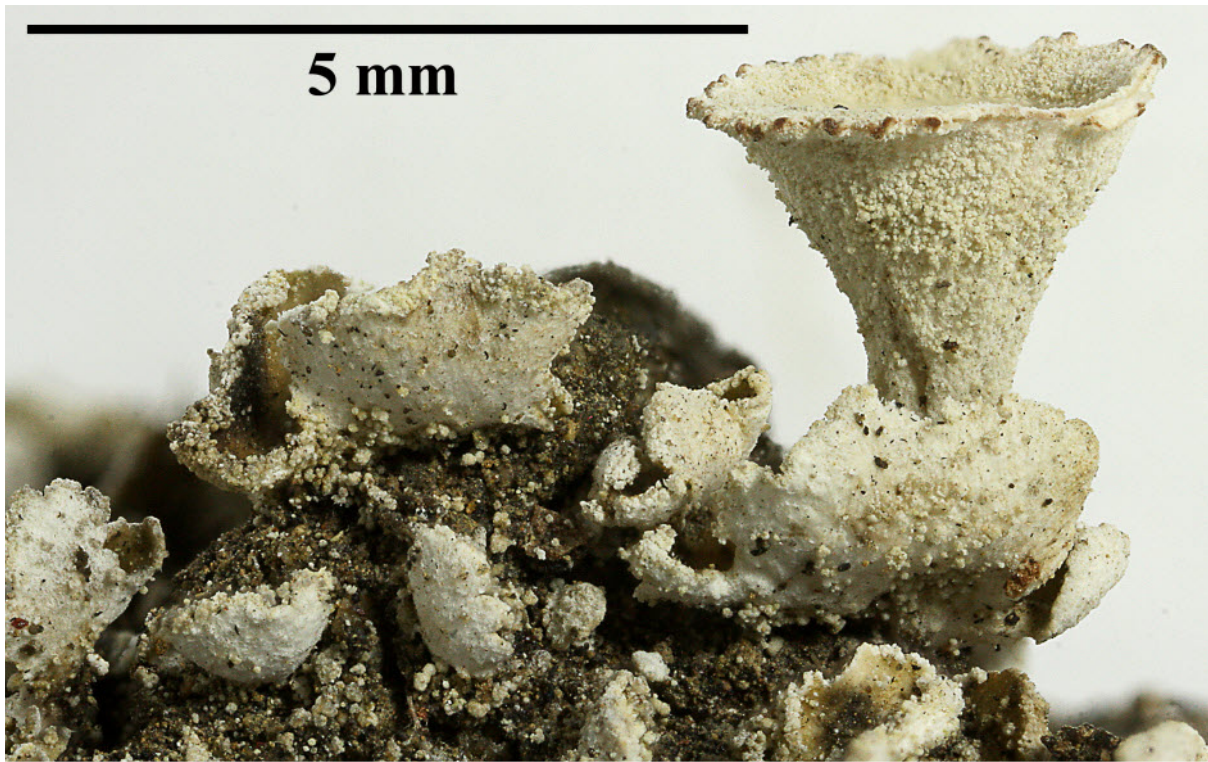


Cladonia humilis (With.) J.R.Laundon

Apothecien braun. Podetien becherförmig, kurz, mitunter fast stiellos, feinmehlig sorediös (Soredien 30-70 μm), nur basal manchmal schollig-körnig berindet. Grundschuppen ziemlich groß. Chemie: Atranorin (major), Fumarprotocetrarsäure (major) Protocetrarsäure (minor); K+ gelb, KC-, P+ rot.

[10502], Spanien, Kanaren, La Gomera: An der Straße von Arure nach San Sebastian bei der Abzweigung nach Las Hayas, 28°08.280' N, 17°16.916' W, 1115 m, in der Erica-Myrica-Zone. Leg. Schumm 21.04.2003, det. Ahti 2011.





HPTLC in den Laufmitteln A, B' und C nach Säurebehandlung bei Tageslicht und 366 nm UV-Longwelle.

1: Start, 4: Position von Norstictinsäure, 7: Position von Atranorin,
at: Atranorin, pr: Protocetrarsäure, fpr: Fumarprotocetrarsäure

Cladonia humilis