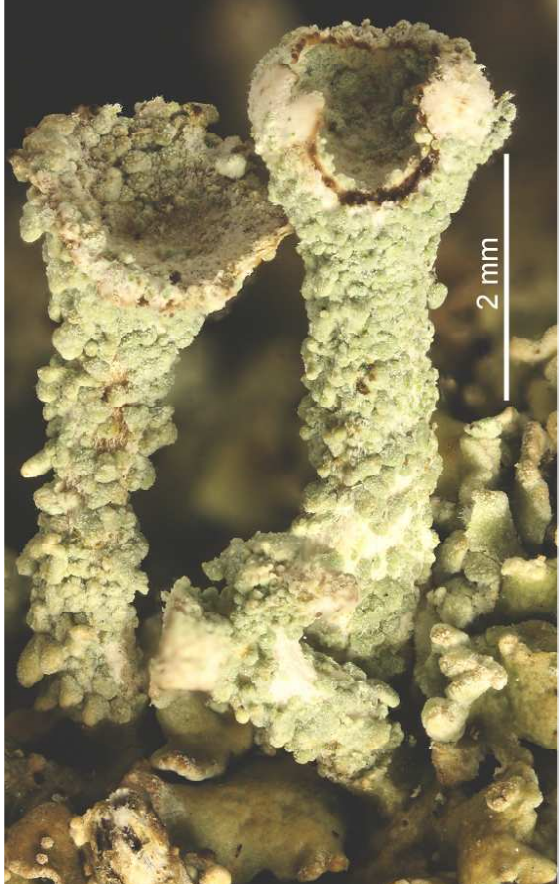


*Cladonia pocillum* (Ach.) O.J.Rich.

Grundschuppen grau bis bräunlich, sich dachziegelig deckend, übereinander wachsend. Podetien oft klein, grobkörnig berindet, ohne Soredien. Chemie: P+ rot, Fumarprotocetar-Säure.

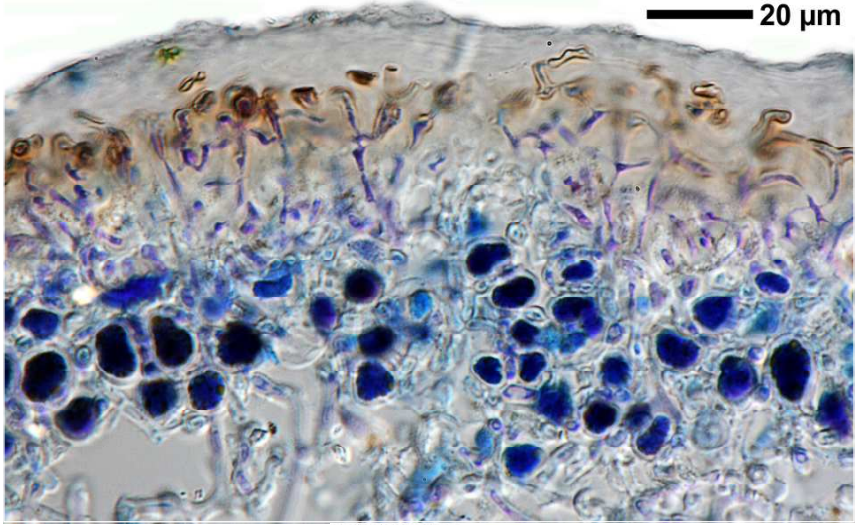
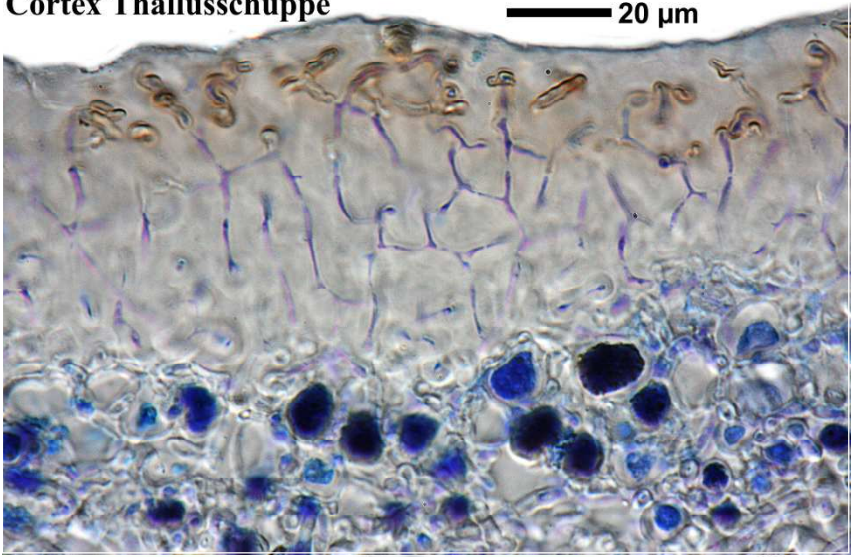
[16545], Germany, Baden-Württemberg, Kreis Heidenheim, östlich von Söhnstetten an der Abzweigung zum Dudelhof. 48,66772° N, 10,00954° E, 570 m. Auf erdigen Kalkblöcken in Kalktrockenrasen. Leg. et det. Schumm 25.07.2010.



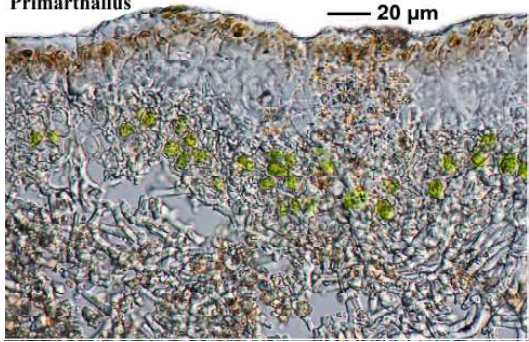


*Cladonia pocillum*

Cortex Thallusschuppe



Primärthallus



*Cladonia pocillum*