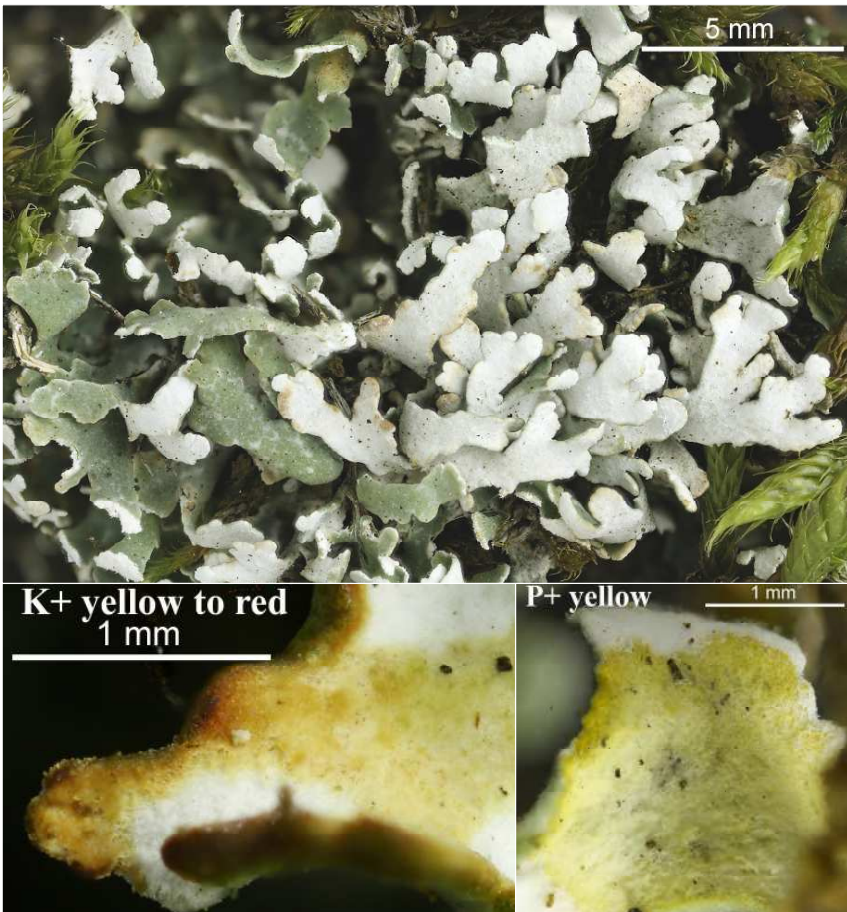
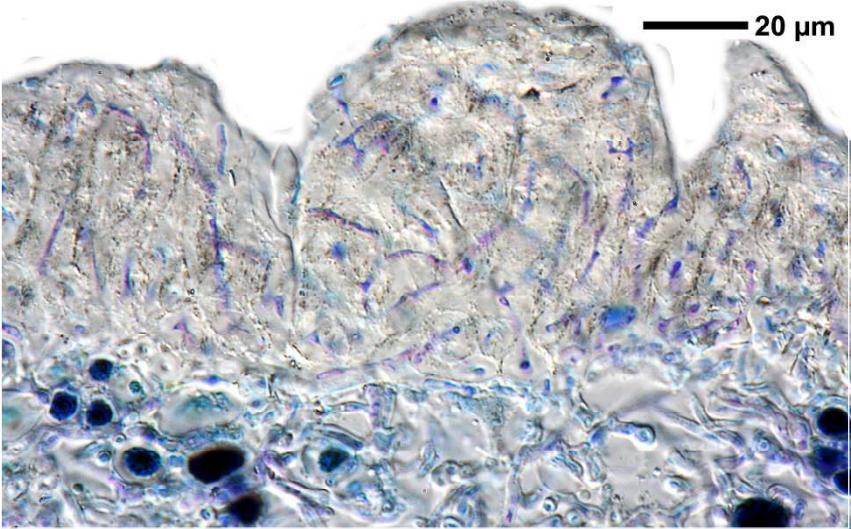
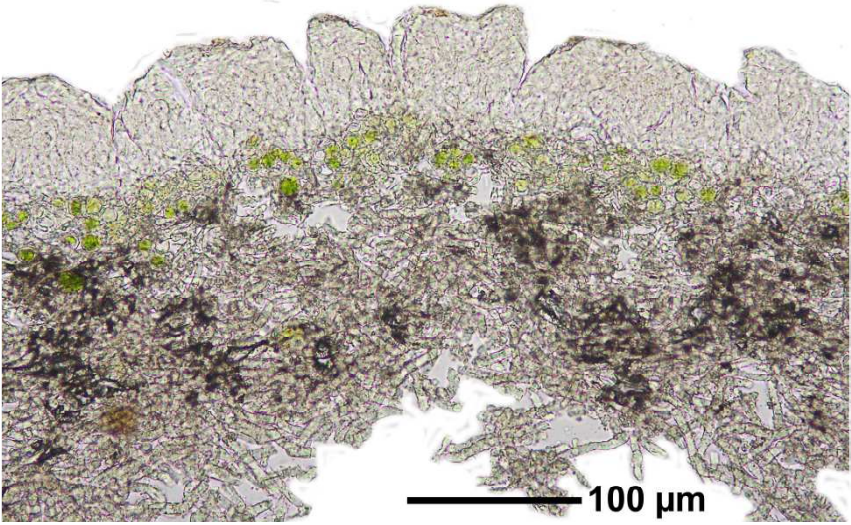


*Cladonia symphyarpa* (Flörke) Fr.

Meist ohne Podetien. Thallusschuppen 2-6 mm lang, 2-4 mm breit. Oberseite hell- bis grünlichgrau. Unterseite weiß, unberindet, P+ gelb, K+ gelb langsam fleckig rot. Chemie: Norstictin-Säure, Atranorin.

[16552], Germany, Baden-Württemberg, Kreis Heidenheim, östlich von Söhnstetten an der Abzweigung zum Dudelhof. 48,66772° N, 10,00954° E, 570 m. In Kalktrockenwiese zwischen Kalkblöcken. Leg. et det. Schumm 25.07.2010.





*Cladonia symphyarpa*