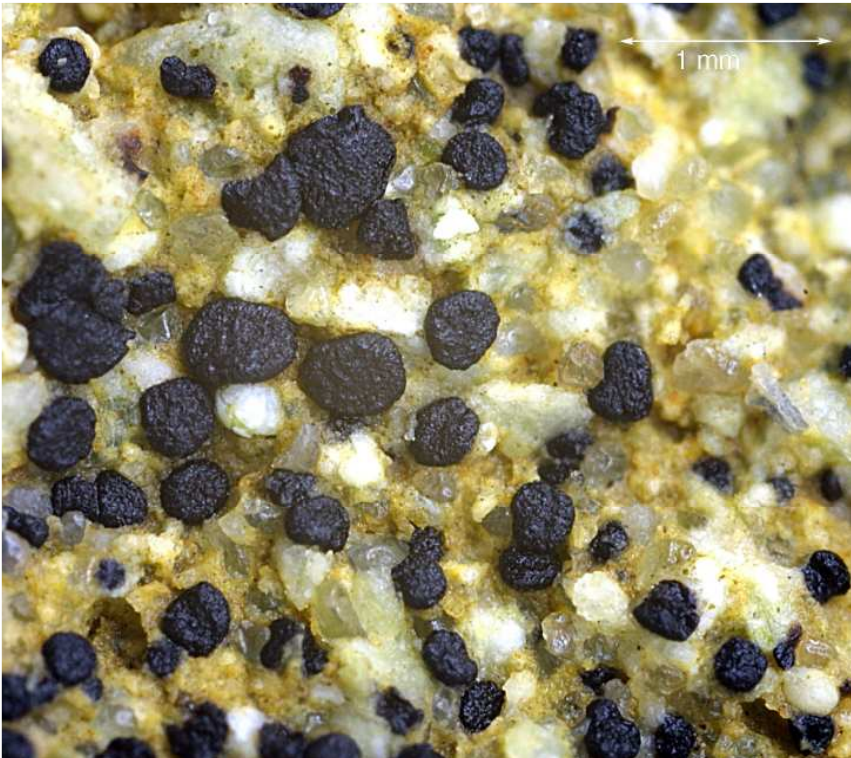
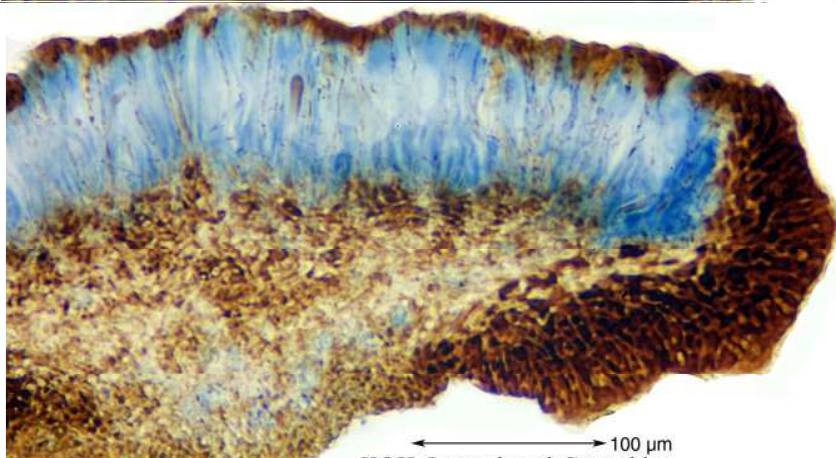
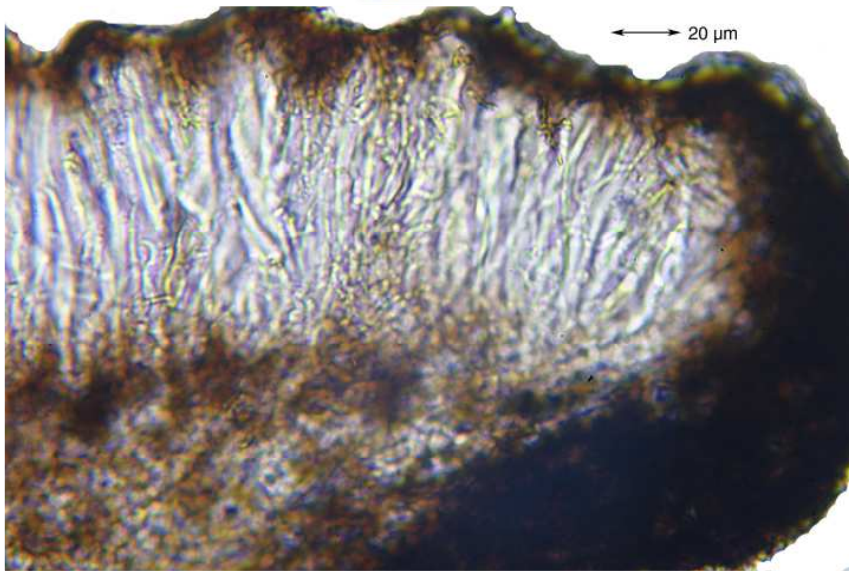
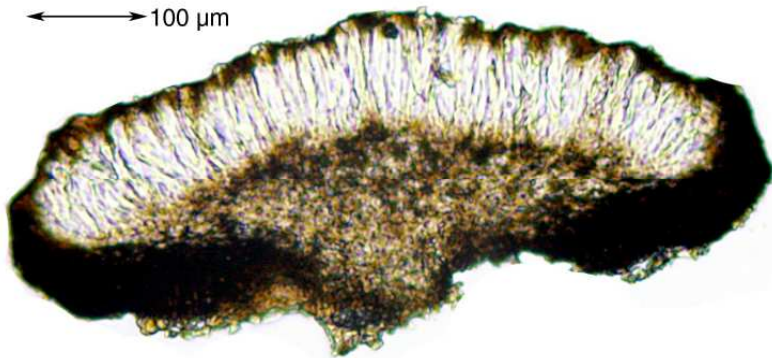


Clauzadea monticola (Ach.) Hafellner & Bellem.
[= *Lecidea monticola* Ach.]

Thallus ± unsichtbar. Isidien und Sorale fehlen. Apothecien 0,3-0,6 mm, schwarz, feucht etwas heller, Scheibe uneben, Eigenrand etwas erhaben, teils verbogen, 0,05-0,06 mm breit; Epithecium 10 µm, braun, K-; Hymenium hyalin, 98 µm, J+ rotbraun, K&J+ blau.; Hypothecium braun, 70 µm; Amphithecium schwarzkohlig, „zellig“; Paraphysen 1,1 µm, verzweigt und anastomosierend. **Sporen** hyalin, zu 8 im Ascus, 1-zellig, klein, ca. 8,7 x 5,5 µm.

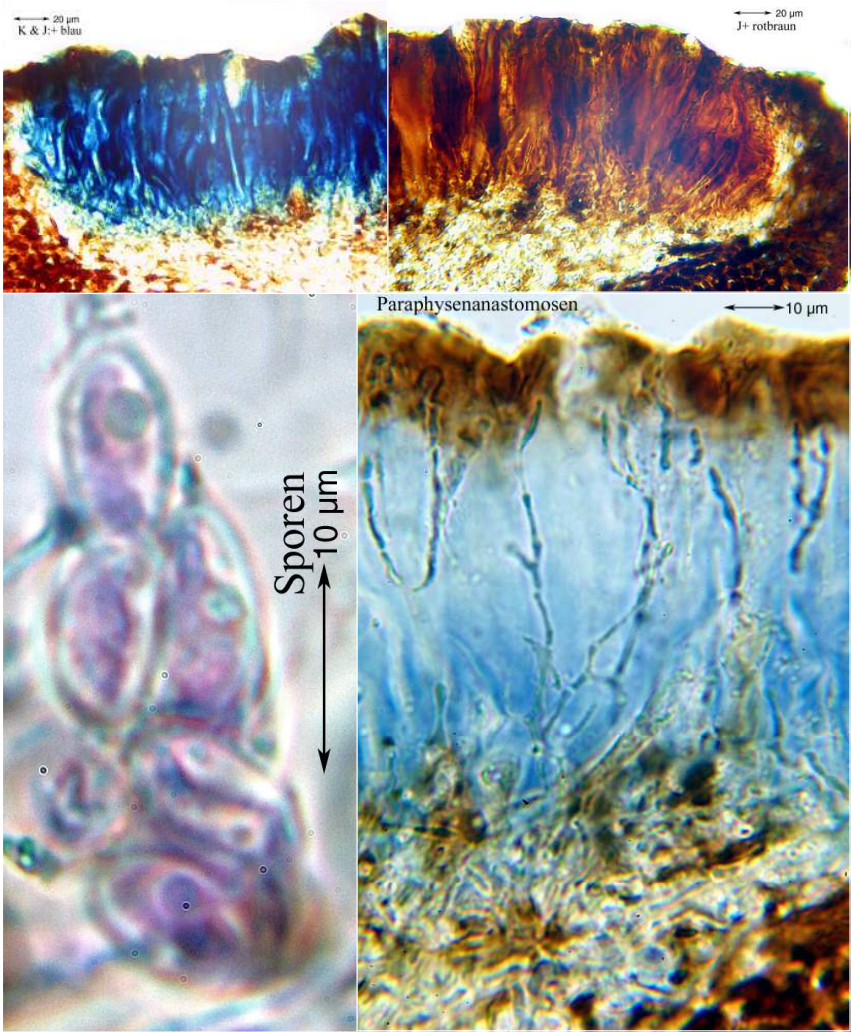
[13388], Spanien, Prov. Cádiz, Atlantikküste bei Conil de la Frontera, Steilküste aus Sandstein mit kalkhaltigem Bindemittel, trocken, 36°17,670' N, 6°06,983' W, 7 m, Schumm, Neppert & Hanold, 23.09.2007.





Clauzadea monticola

KOH; Lactophenol-Cottonblue



Clauzadea monticola