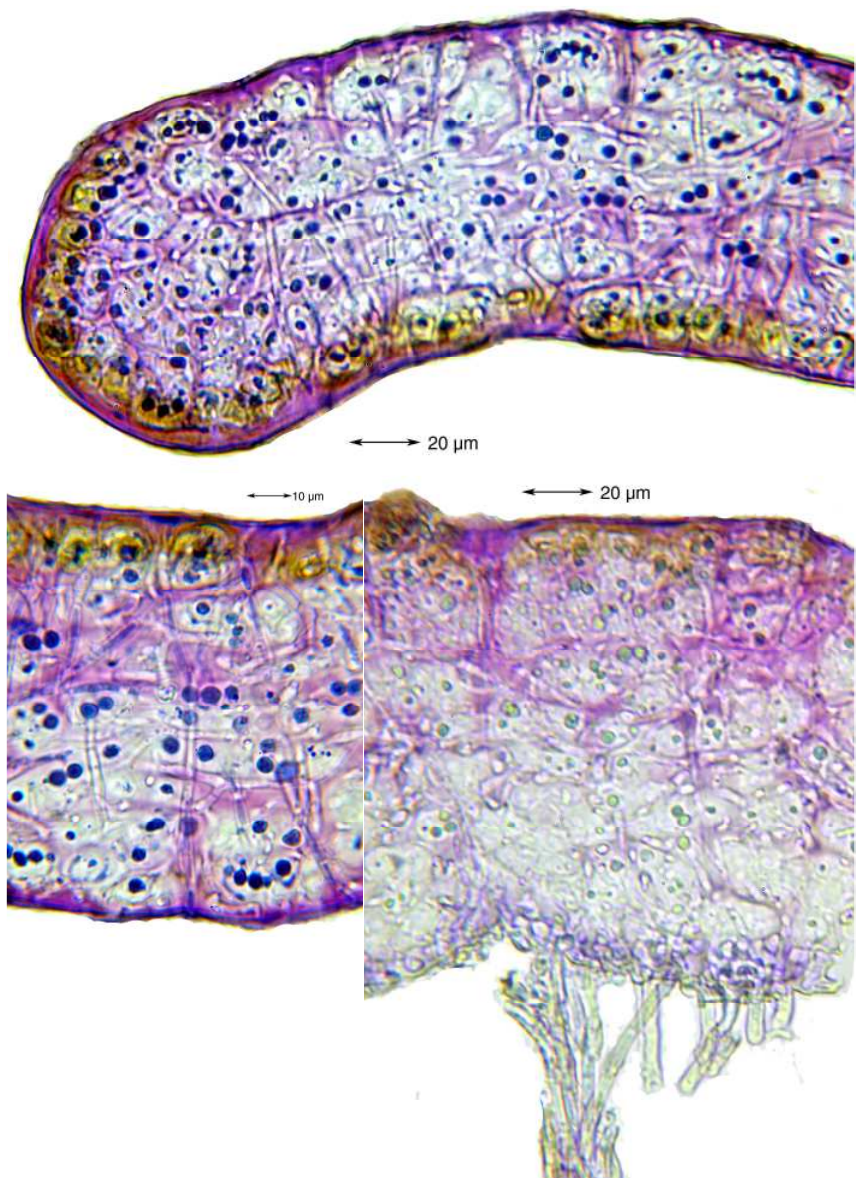


*Collema crispum* (Huds.) Weber ex Wigg.

Thallus grünschwärzlich, feucht aufquellend, homoeomer; Photobiont: Cyanobakterien (*Nostoc*). Isidien flache muschelförmige Läppchen. Apothecien sehr selten. Chemie: ohne Inhaltsstoffe. Auf schattigen Mauern und Kalkblöcken.

[13633], Germany, Baden-Württemberg, Kreis Göppingen, Rechberghausen nahe der Gärtnerei Epple, auf Gartenmauer, 48°44,262' N, 9°38,505' E, 340 m. Leg. et det. Schumm 17.02.2008





*Collema crispum*