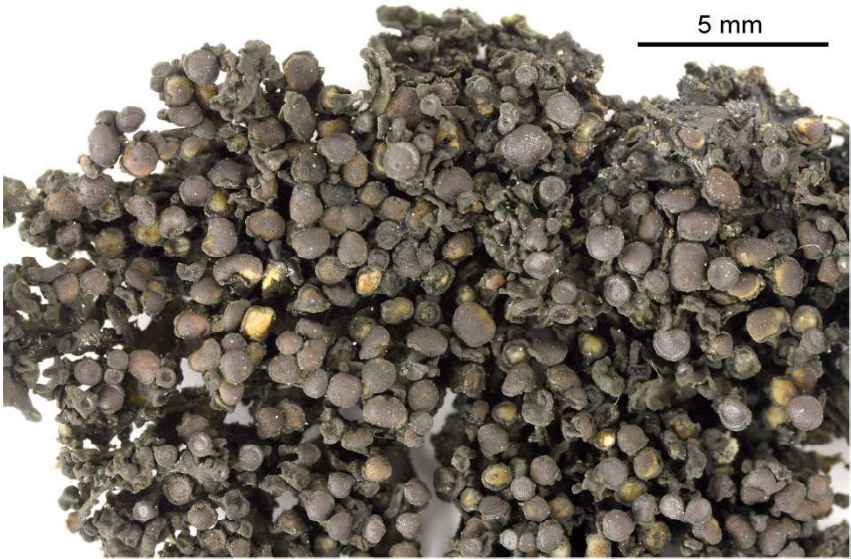
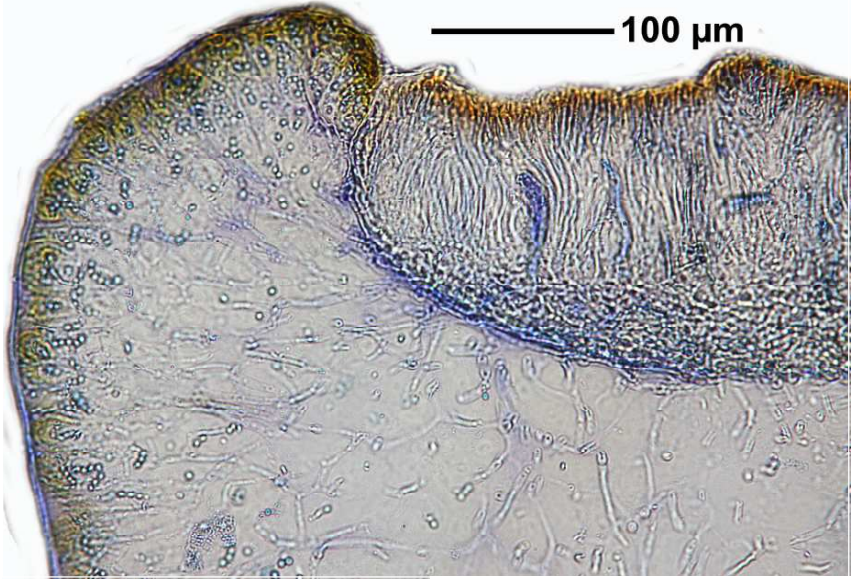
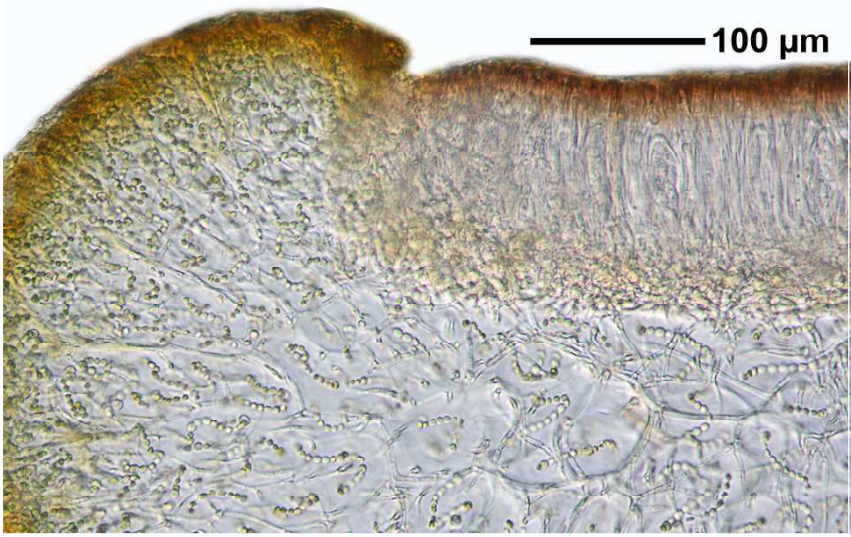


*Collema polycarpon* Hoffm.

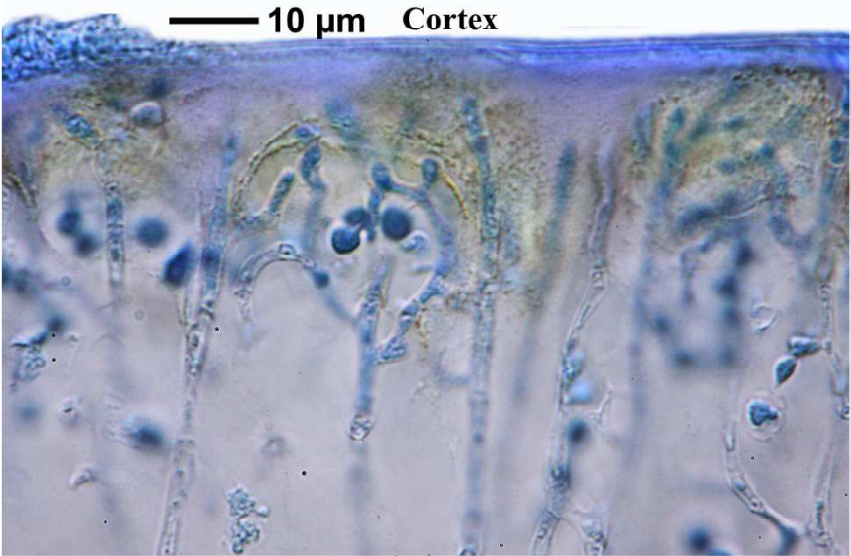
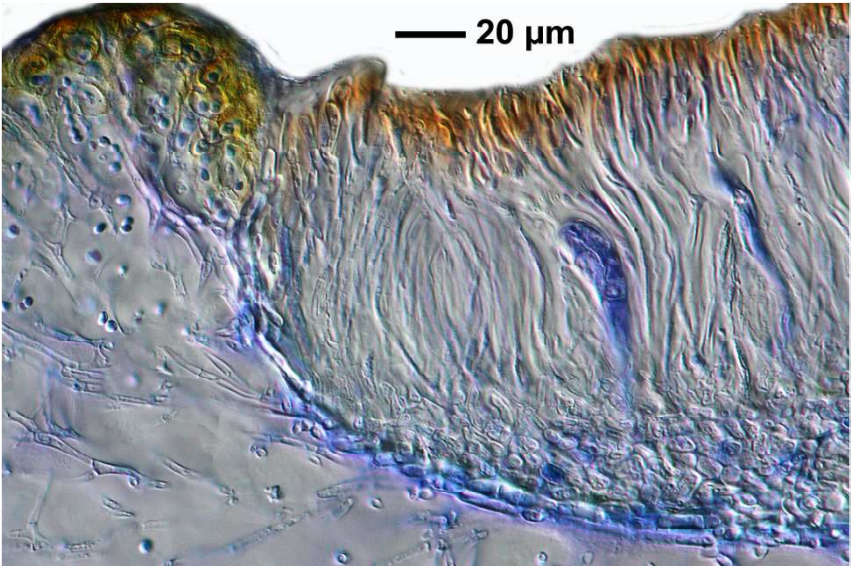
Meist mit zahlreichen, teils fast gestielten Apothecien. Excipulum randlich meist sehr dünn, mit langgestreckten Zellen, am Grund dicker mit außen verlängerten und zum Subhymenium hin rundlichen Zellen. Sporen 17-29 x 6-8,5 µm, reif 3-septiert, 8/Ascus.

[16623], Germany, Baden-Württemberg, Alb-Donau-Kreis, zwischen Altheim und Gerstetten an südexponierten Kalkfelsen im Hungerbrunnental, 48.59616° N, 10.03926° E, 545 m. Leg. et det. Schumm 25.08.2010.

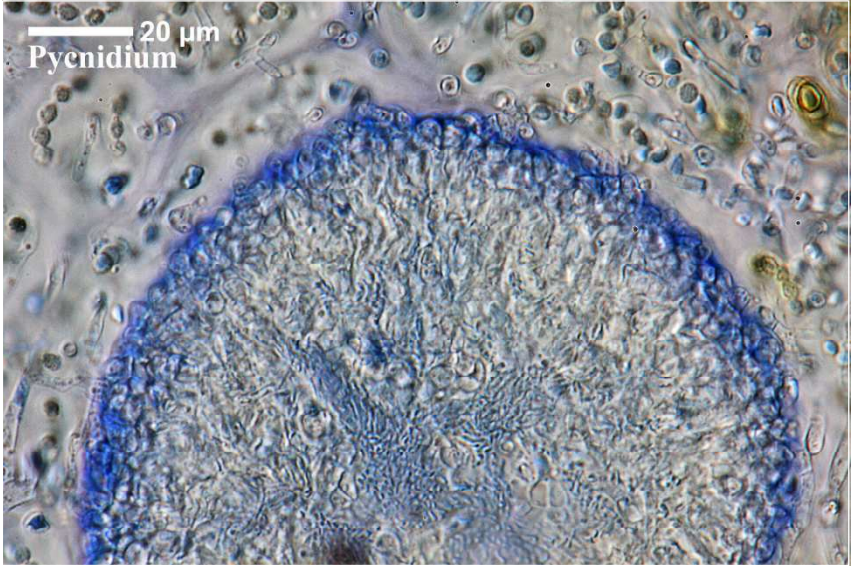
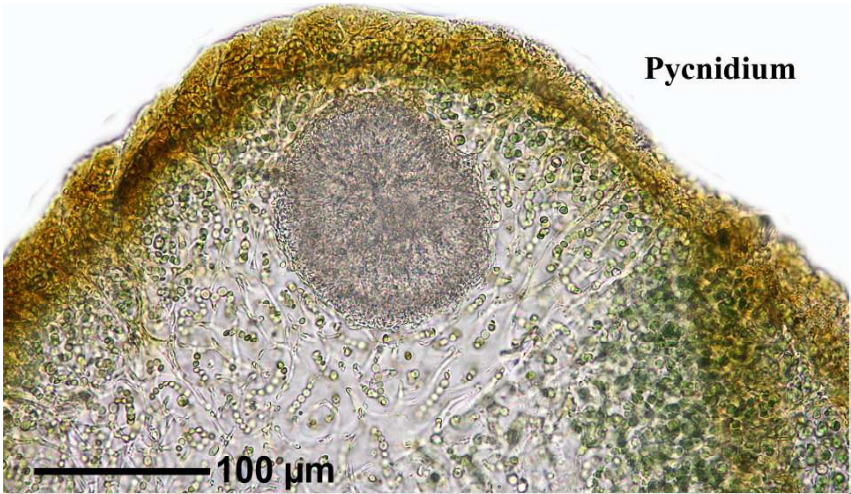




*Collema polycarpon*



*Collema polycarpon*



*Collema polycarpon*