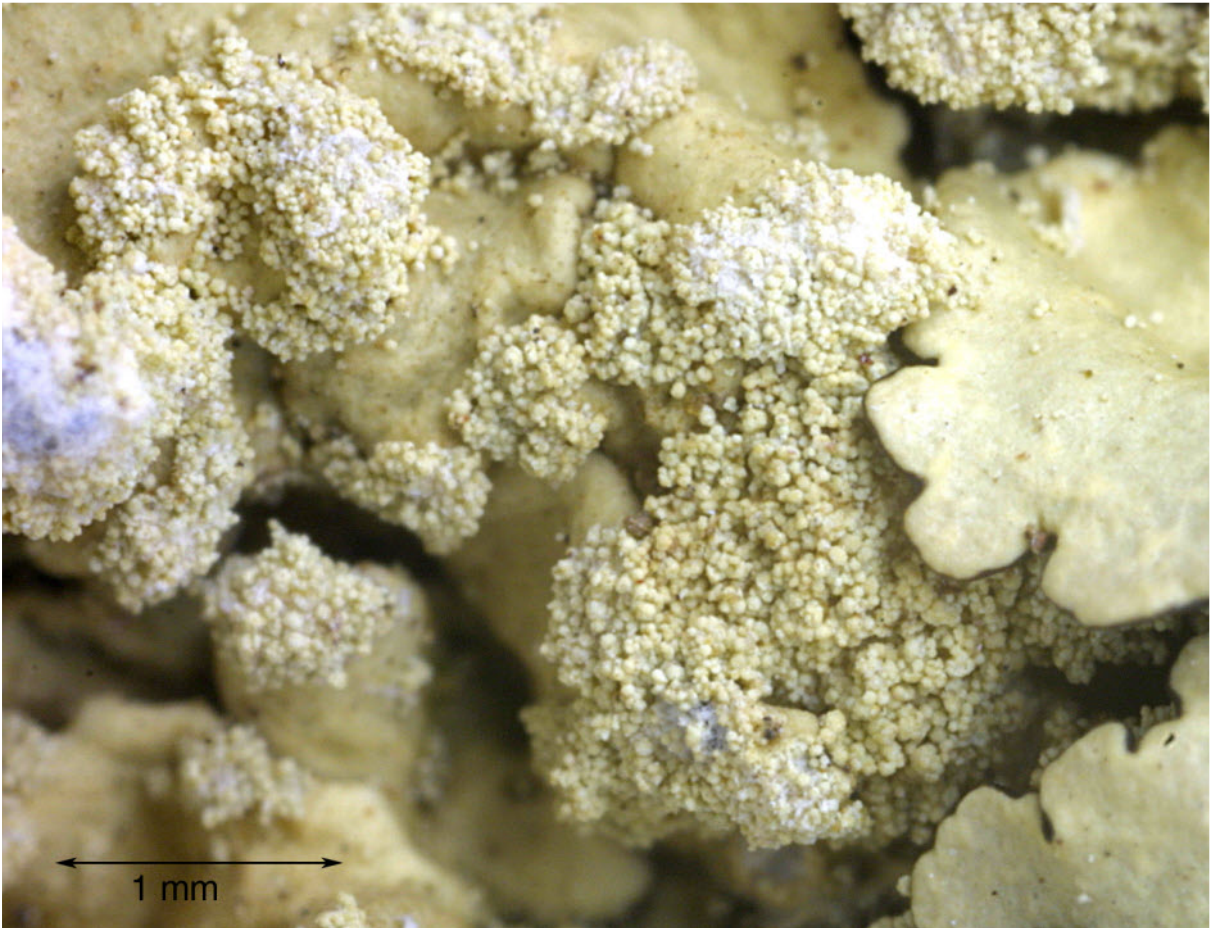


*Flavoparmelia soredians* (Nyl.) Hale

Thallus fest angeheftet, gelbgrün; Lappennenden 2-5 mm breit, rund; Lappen im Zentrum stark runzelig; Unterseite schwarz, matt, runzelig, mit einer 1-2 mm breiten, glänzenden, dunkelbraunen, rhizinenfreien Randzone; Rhizinen schwarz, unverzweigt, kurz. Sorale im Zentrum laminal und marginal, erst kreisförmig, dann zu Wülsten zusammenfließend; Soredien sehr grobkörnig. Isidien fehlen. Apothecien im Gebiet unbekannt. Chemie: Cortex K-, C-, KC-, P-; medulla K+ gelb>rot, C-, KC+ orange, P+ orange; Salazinsäure (maj), Usninsäure, ±Atranorin. Corticol, seltener saxicol.

[8108], Spanien, Kanarische Inseln, Gran Canaria, auf *Pinus canariensis* westlich von Artenara in Richtung Pinar de Tamadaba, 28°01.448' N, 15°39.201' W, 1134 m. Leg. Schumm 28.12.2000, det. Schumm





*Flavoparmelia soledians*