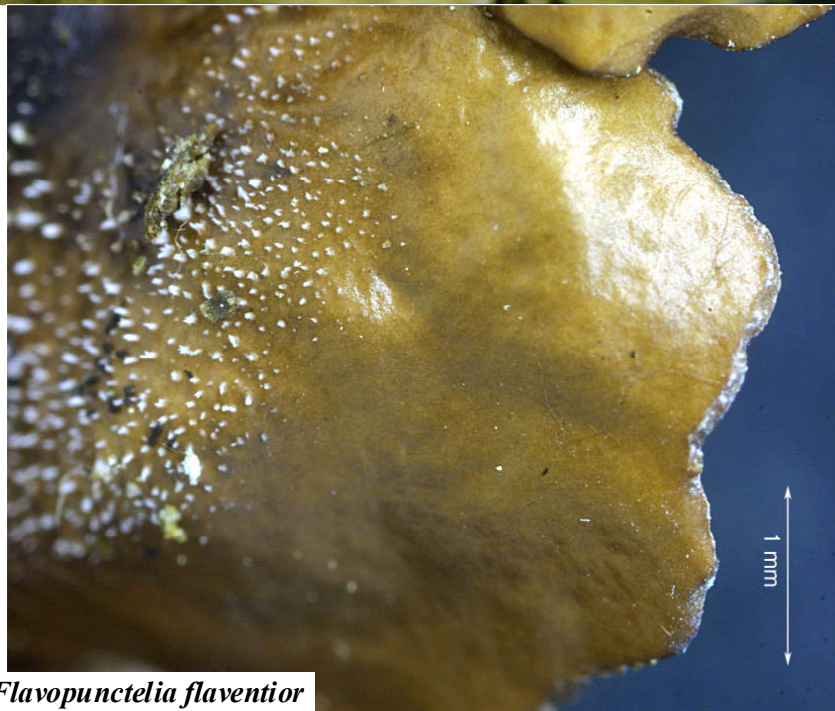


*Flavopunctelia flaventior* (Stirt.) Hale

Thallus locker angeheftet, gelbgrün; Lappennenden 5-8 mm breit; Oberseite fein makulös mit punkt- bis strichförmigen, auffallenden Pseudocyphellen; Oberseite im Zentrum runzlig; Unterseite in der Mitte schwarz, mit hell- bis dunkelbrauner, glänzender, rhizinenfreier, 2-3 mm breiter Randzone; Rhizinen unverzweigt, schwarz. Sorale entweder laminal, kopfförmig, auf Pseudocyphellen entstehend, oder marginal, bortenförmig zusammenfließend; Soredien sehr grobkörnig, fast isidiös. Chemie: Cortex K+ gelblich, C-, KC-, P-; Medulla K-, C+ rot, KC+ rot, P-; Lecanorsäure (maj), Usninsäure (min), Atranorin (tr). Corticol, lichtreiche Standorte.

[11989], Germany, Baden-Württemberg, Kreis Göppingen, Göppingen, an einer Pappelallee in der Blumenstraße, eutrophiert, photophytisch, 48°42.388' N, 0°40.042' E, 350 m. Leg. Schumm 26.03.2005, det. Schumm 26.03.2005.





*Flavopunctelia flaventior*