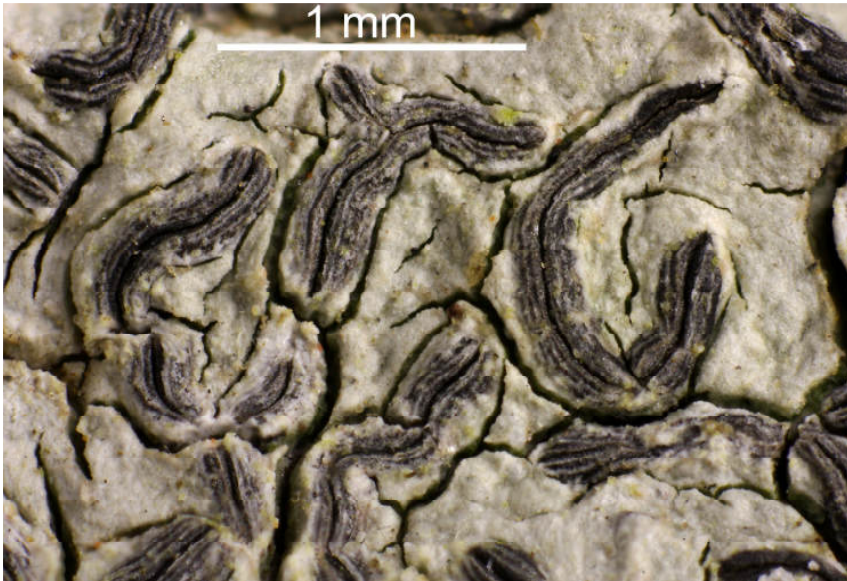
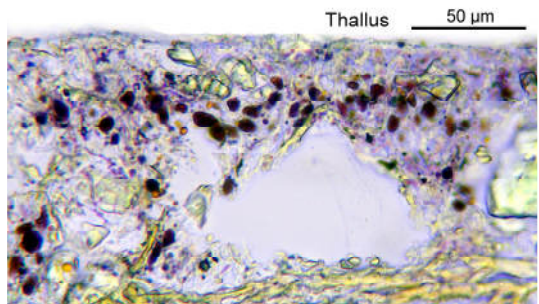
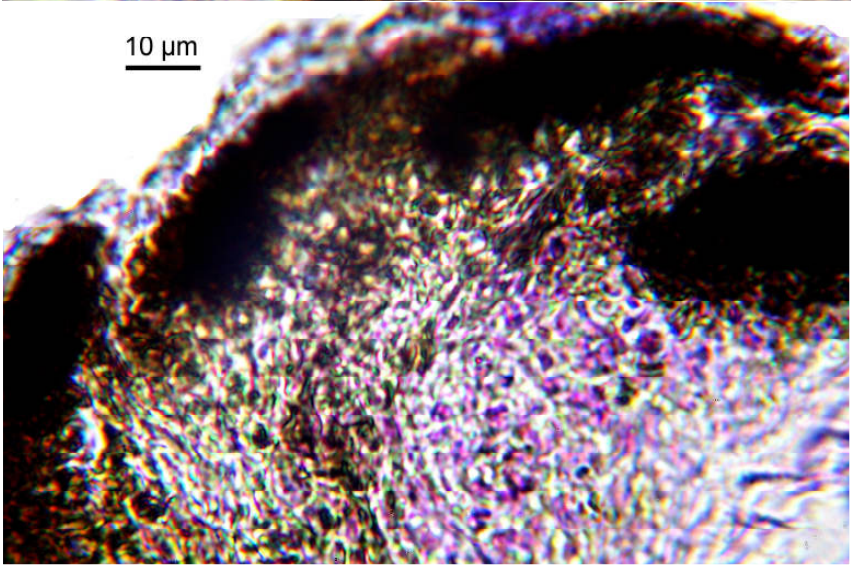
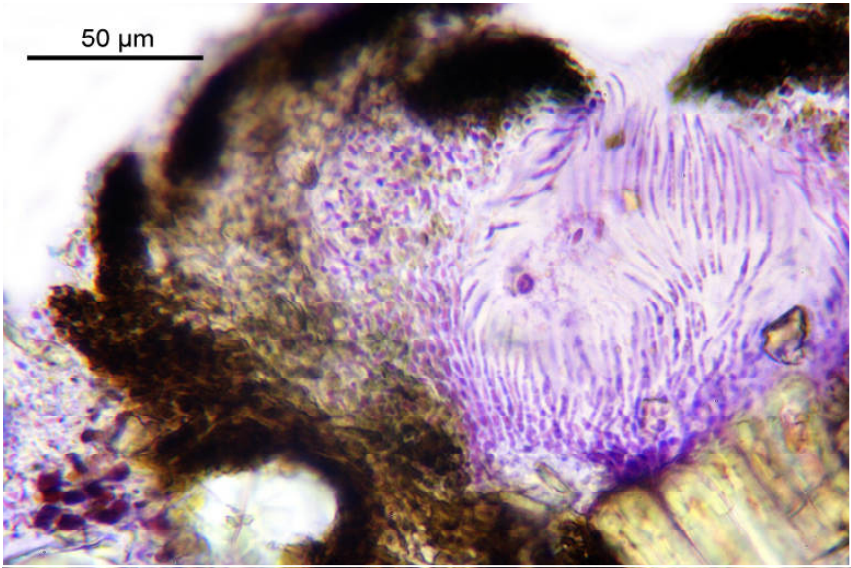


Graphis elegans (Borrer ex Sm.) Ach.

Thallus hellgrau, häutig zusammenhängend oder rissig; Photobiont: *Trentepohlia*. **Lirellen** einfach oder verzweigt, kurz bis verlängert, gerade oder gebogen; Scheibe schmal, schlitzartig, an beiden Längsseiten mit 1-6 Furchen, alte Lirellen gelegentlich orange (K+ violett, Anthrachinon) bereift; Excipulum schwarz, kohlig; Hymenium in den obersten Teilen J+ blau sonst nur braun. **Sporen** 32-55 x 6-12 µm, hyalin, mit 8-12 Quersepten, Septen mit J+ violett; Lumina linsenförmig. **Chemie**: Norstictinsäure. Thallus K+ rot, P+ gelb. Corticol, glatte Rinden, Lorbeerwald.

[14196], Portugal, Azoren, Terceira, Angra Do Heroismo, Fortaleza de Dao Joao Baptista, 38°39.171' N, 27°13.457' W, ca. 44 m. Leg. Aptroot & Schumm 17.07.2008, det. Schumm 17.08.2008.





Graphis elegans