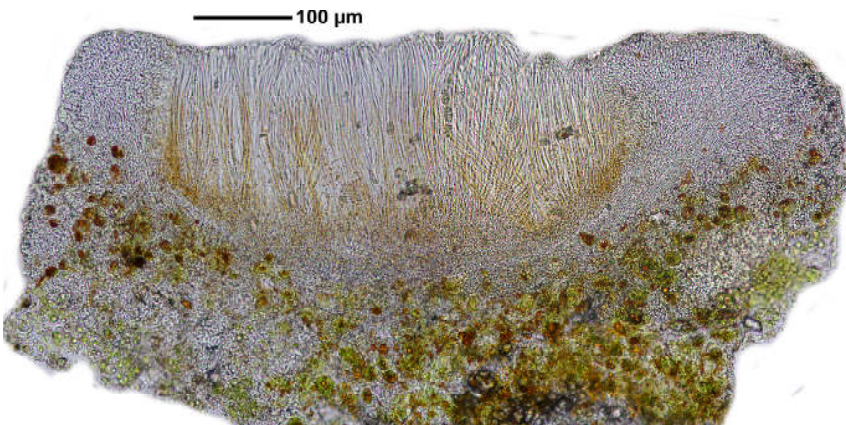
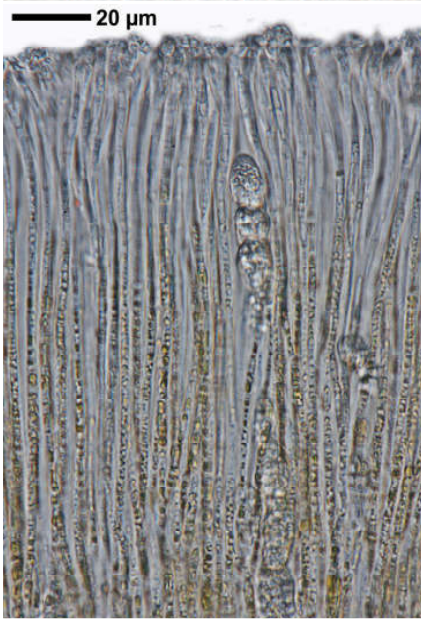
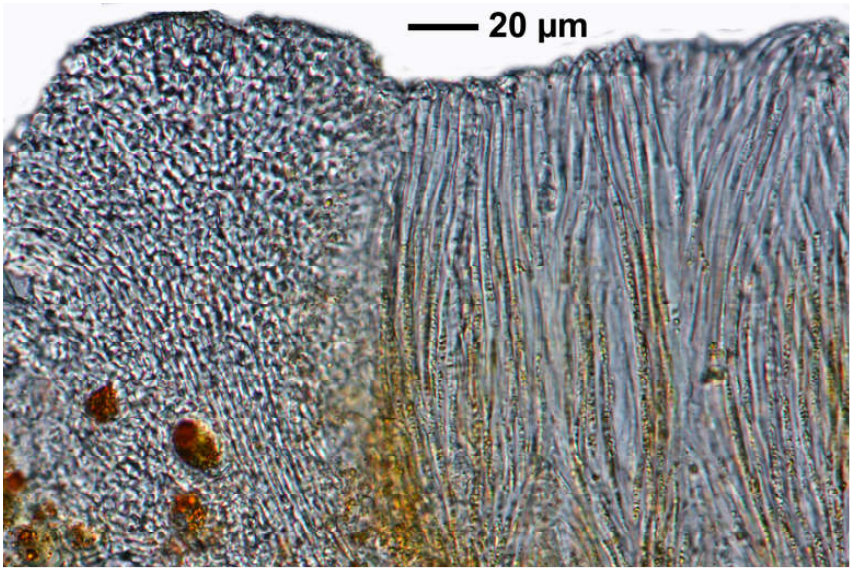


Gyalecta jenensis (Batsch) Zahlbr.

Sporen hyalin, reif muriform, 8/Ascus, 11-25 x 6-10 μm . Paraphysen unverzweigt, mit gelben Inspersionen. Hymenium I+ rot. Asci ohne Tholus.

[16465], Germany, Baden-Württemberg, Kreis Göppingen, bei der Ruine Helfenstein oberhalb Geislingen, an schattigen feuchten Kalkblöcken im Wald. 48,61613° N, 9,85064° E, 644 m. Leg. et det. Schumm 15.04.2010.





Gyalecta jenensis