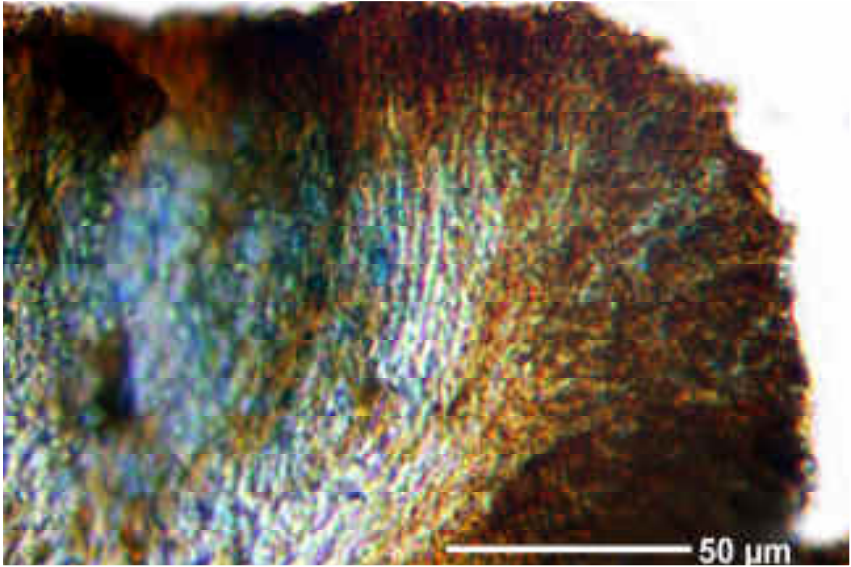
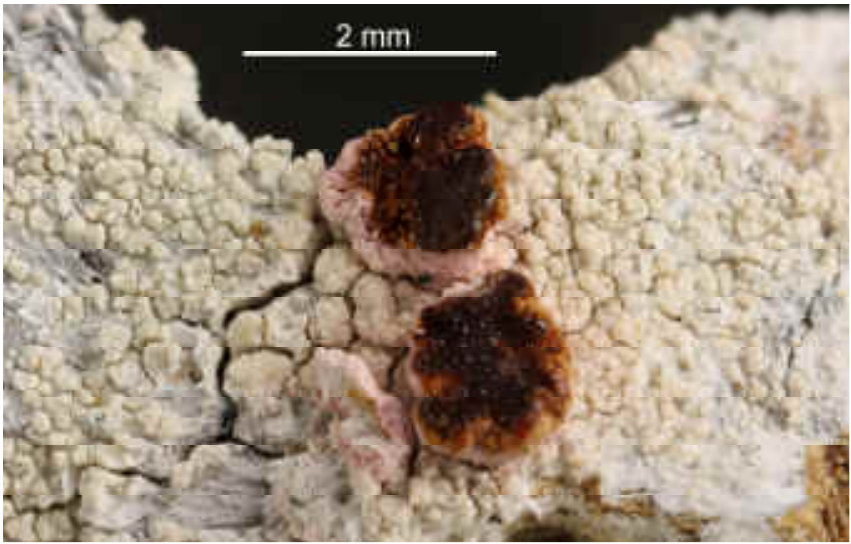


Haematomma cf. nothofagi Kalb & Staiger
fraglicher Arbeitsname!!

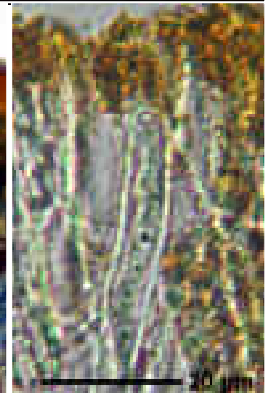
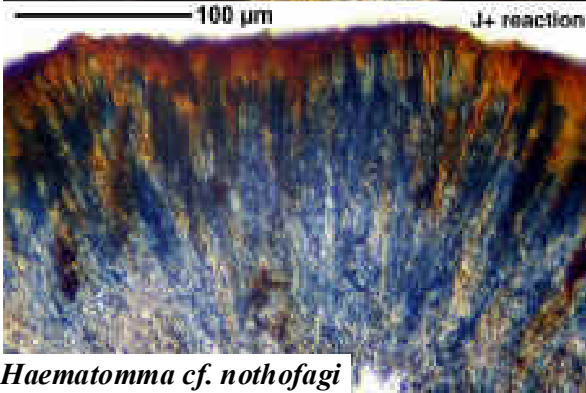
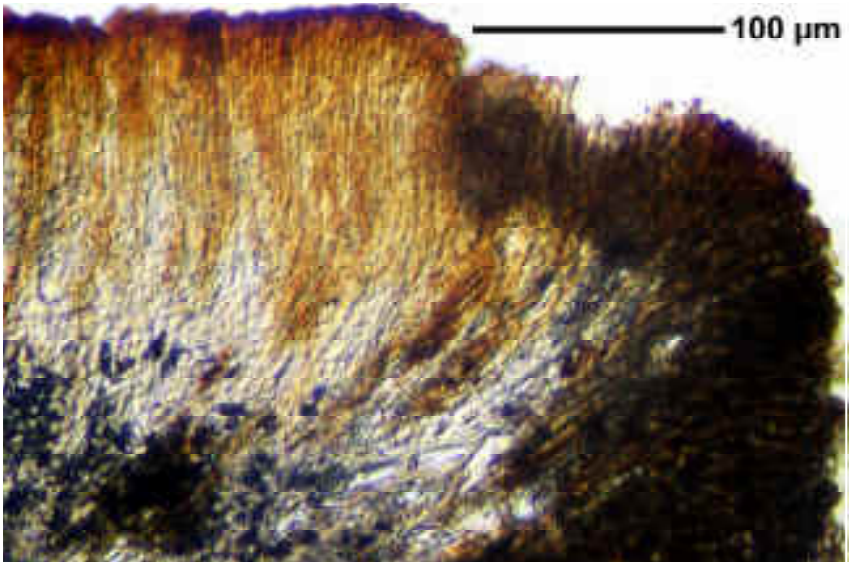
Thallus weiß, teils von aus den Apothecien austretendem Anthrachinon auch rosa, dünn, besetzt mit körnig-kugeligen Isidien. Isidien ± kugelig, 0,1-0,3 mm breit; Sorale fehlen. Apothecien dunkelrot, ca. 1,7 mm breit, stark gelappt und teils Sekundärscheiben bildend (überaltert?), breit aufsitzend. Rand etwas heller, durch Anthrachinon rosa eingefärbt. Ascosporen kaum noch vorhanden, ca. 6-septiert, ca. 28-31 x 2-3 µm. Chemie: Das rote Pigment löst sich in K mit blauer (bis blaugrüner) Farbe auf und bildet schließlich einen blauen Niederschlag. Ö/V: corticol

Bemerkung: *H. nothofagi*, bei dem die Apothecienfarbe ebenfalls in den Rand eindringen soll, dürfte es nicht sein, da dieses nach Staiger/Elix einen glatten Thallus besitzt. Bei unserer Probe ist der Thallus so stark kugelig-körnig, dass ich diese Bildungen eigentlich schon als Isidien bezeichnen würde. Nach Staiger gibt es bei *Haematomma* aber keine Art mit Isidien. Sehr merkwürdig ist auch das Anthrachinon, das in K rein blau und nicht rotviolett wird, nicht ausbleicht sondern einen blauen Niederschlag bildet. Das passt eigentlich weder zu Russulon noch zu Haematomon. Leider habe ich in dem untersuchten 1/2 Apoth. (ziemlich überaltert?) so gut wie keine Sporen und nur schlechte Asci gefunden. Die Bilder zeigen jedoch, dass es sich wohl wirklich um *Haematomma*-artige Sporen handeln dürfte. Algen im Rand konnte ich nicht sehen. Mit dem Bestimmungsschlüssel von Elix komme ich auch nicht weiter. Möglicherweise eine neue Art oder gar nicht zu *Haematomma* gehörend (keine Algen im Rand!)?

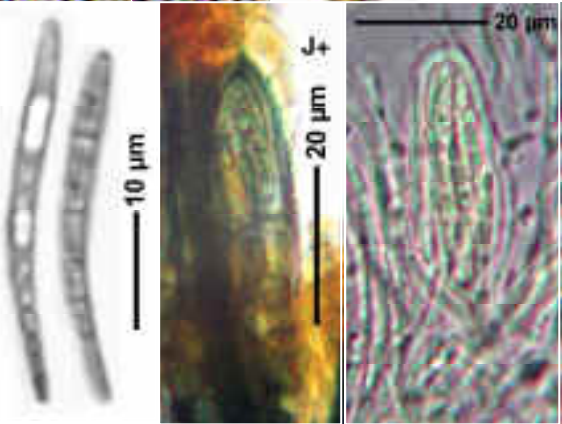
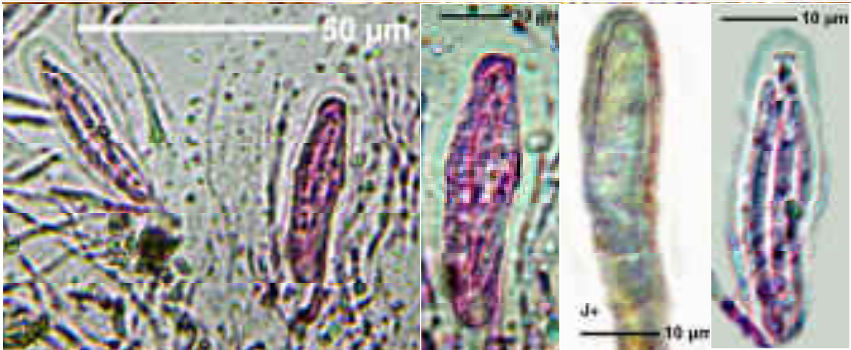
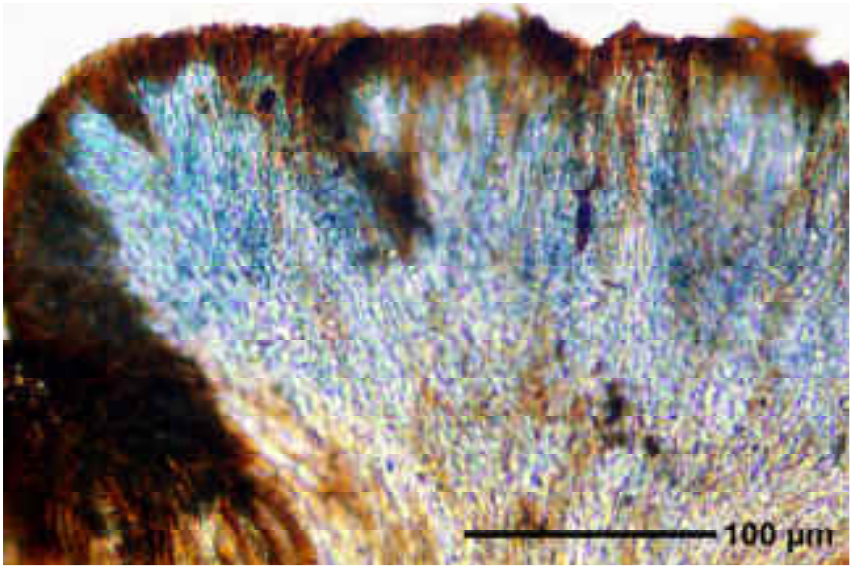
[17974], S-America, S-Argentinien, Chubut, Lago Puelo, El Turbio, am Seeufer auf abgestorbenem Zweig in Bodennähe., 42°13'41" S, 71°40'30" W. Leg. E. Stocker-Wörgötter (ohne Jahr und Nummer)



Haematomma cf. nothofagi



Haematomma cf. nothofagi



Haematomma cf. nothofagi

