

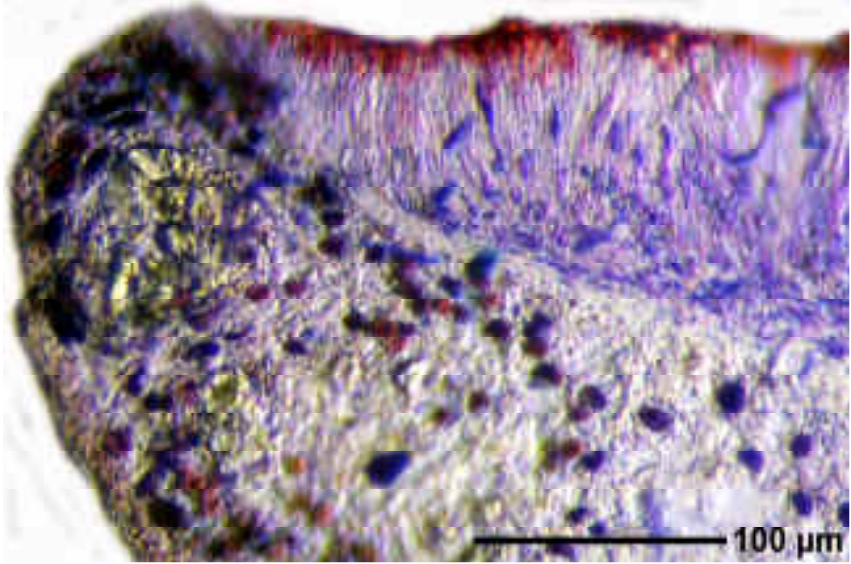
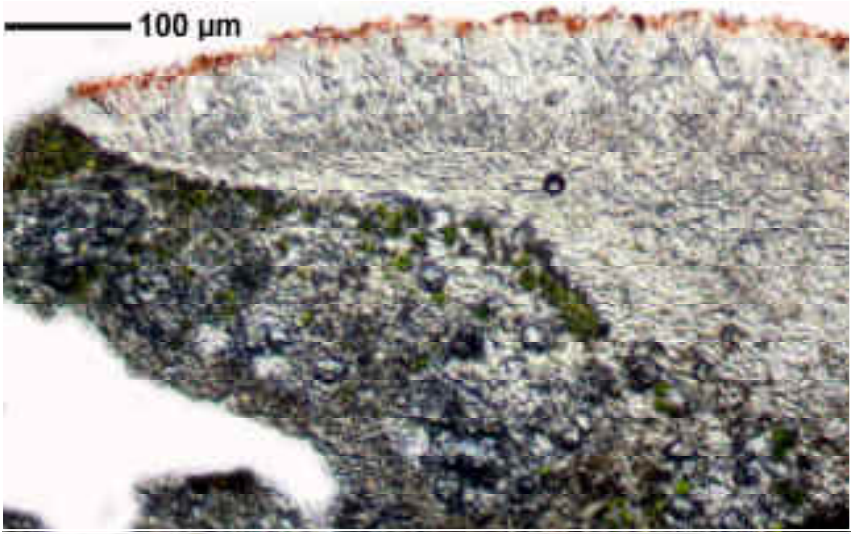
*Haematomma sorediatum* Rogers ?

**Thallus** weiß, gleichmäßig feinkörnig sorediös. **Isidien** fehlen. **Apothecien** rot, erst konkav dann konvex, 1,1-1,6 mm; Thallusrand dünn, feingekerbt, hell thallusfarben, 0,05 mm breit. **Sporen** hyalin, zu 8, ca. 5-septiert, 40-50 x 2,4-4,5 µm. **Chemie**: Das rote Pigment entfärbt sich in K sofort (Haematommon). Th. UVL+ gelblich. **Ö/V**: corticol

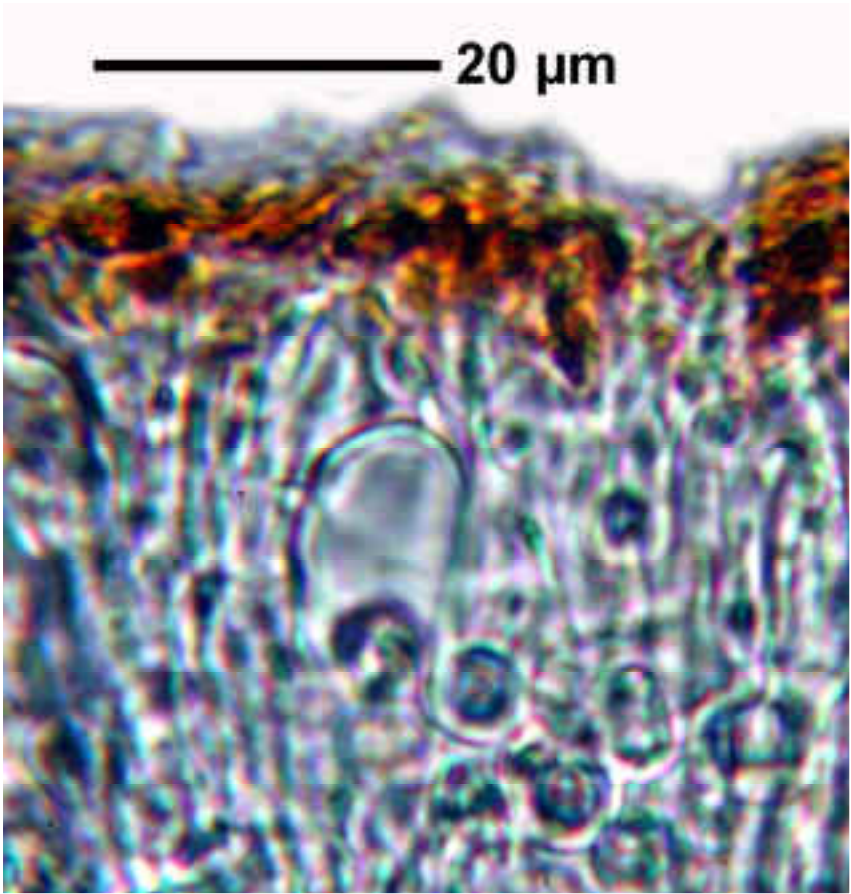
**Bemerkung**: In UVL leuchtet der Thallus nur sehr schwach gelblich keinesfalls intensiv, daher nicht *H. leprarioides*. Für *H. sorediatum* jedoch, sind die Sporen zu klein und passen eher zur ebenfalls sorediösen *H. guyanense*. Für die Beurteilung der Soredien etc. ist die Probe zu klein.

[17973], S-America, S-Argentinien, Rio Negro, Puerto Blest, temperierter Regenwald, 41°02'55" S, 71°47'45" W. Leg. E. Stocker-Wögöter (ohne Jahr und Nummer).





*Haematomma solediatum*



*Haematomma solediatum*