

Heterodermia archeri Elix

[18712], Indien, Western Ghats, Prov. Karnataka, Distr. Coorg (Madikeri), Area Kabbinakad, westl. von Virajpet, oberhalb des Kabbe Holyday Resort beim Paß zum Kabbe Motte; 12.19261° N, 75.66484° E, bei ca. 1200 m. Leg. Schumm & Frahm 03.11.2012.

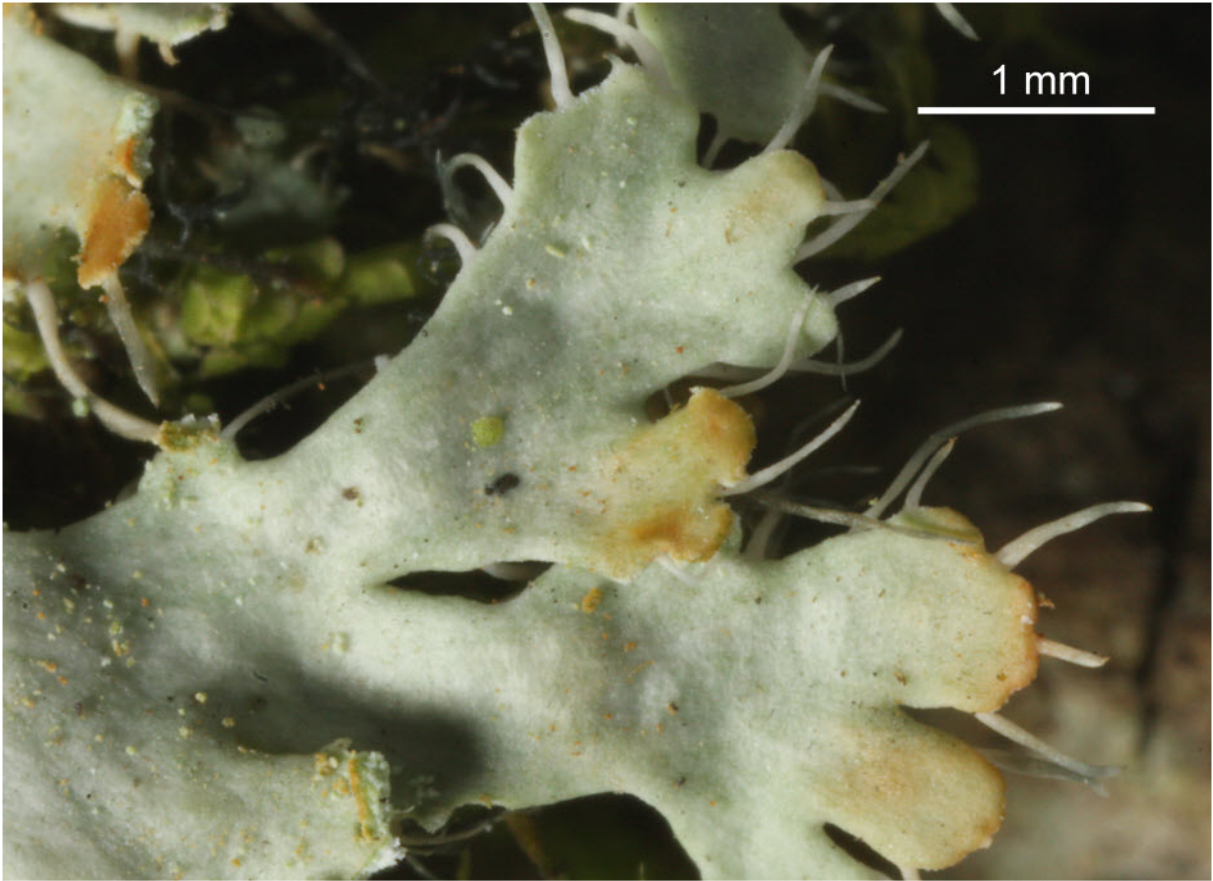
Thallus Speciosawuchsform, dicht angewachsen. US unberindet, weiß, ohne besondere gelben Pigmente. Rhizinen hell bis hellbräunlich. OS am Rand mit thallusfarbenen bis weißen Cilien. Sorale sehr grobkörnig, rund kugelig, an aufgerichteten Seitenläppchen.

p263/4: atranorin, zeorin, dissectic acid (S1, maj), 16 β -acetoxyhopenane-6 α , 22-diol (= T1, maj), leucotylin (= T3 min).

Bem: *H. allardii* enthält norstictic

H. galactophylla hat paddelförmige aufsteigende Loben

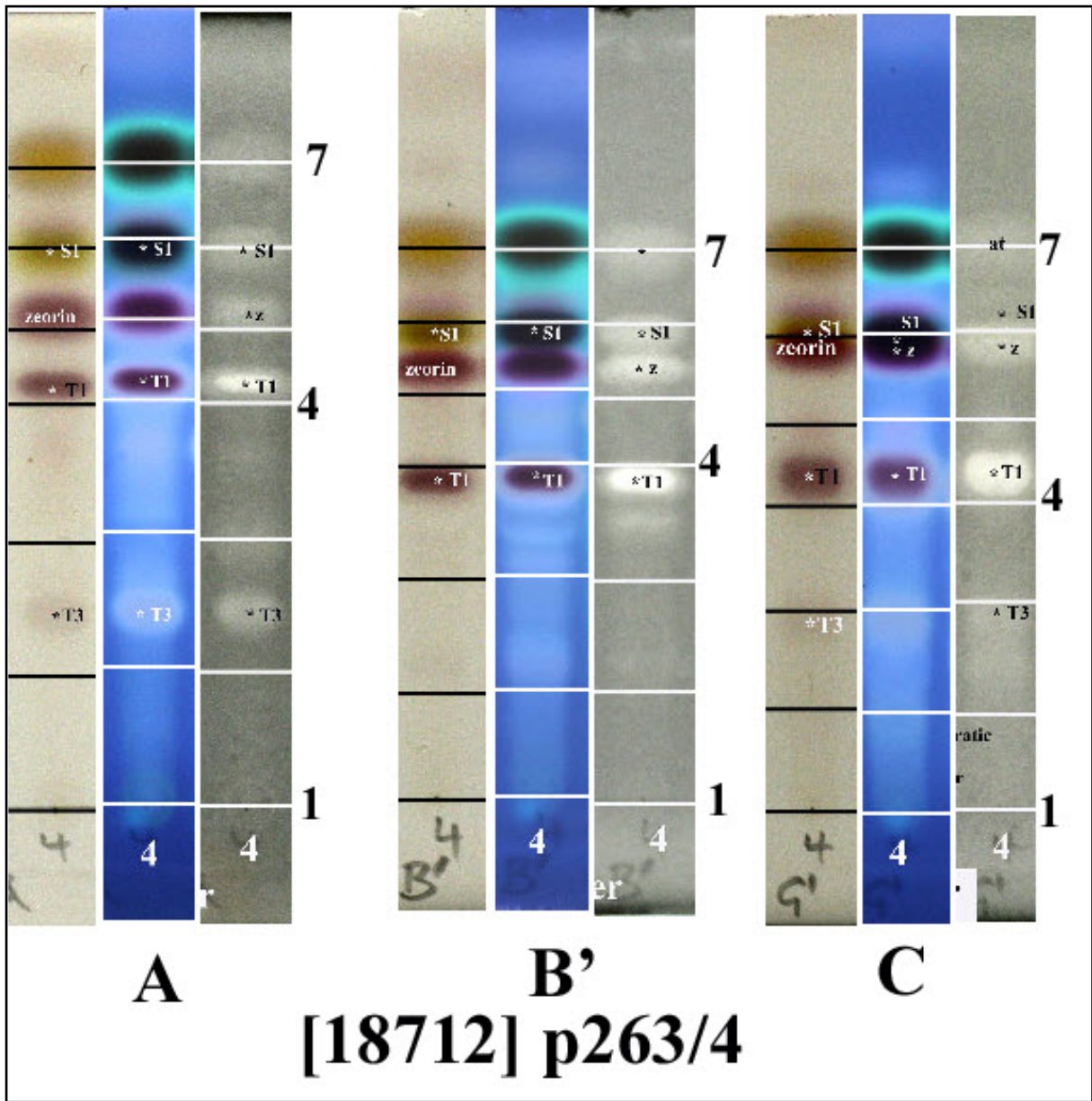




Heterodermia archeri



Heterodermia archeri



Heterodermia archeri