

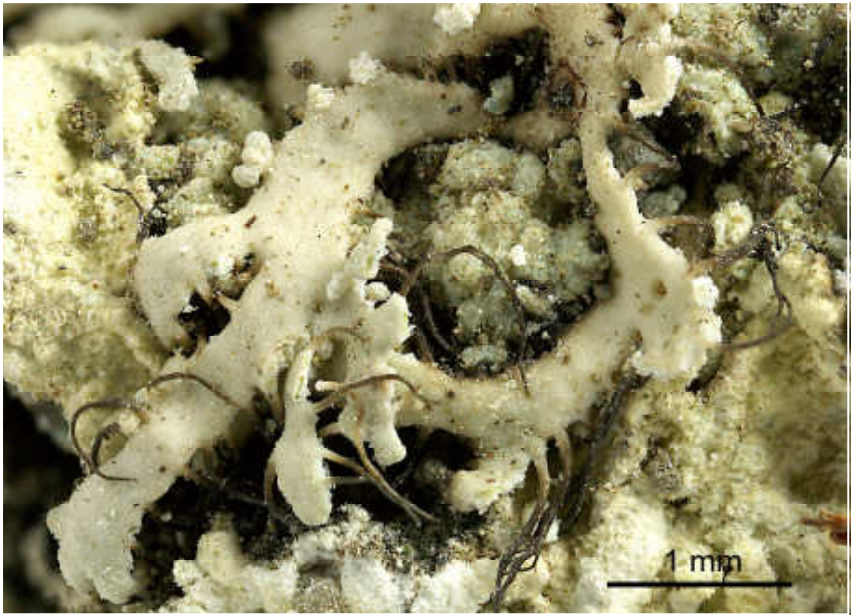
*Heterodermia isidiophorella* Elix

[15133], La Reunion, Schluchtwald unterhalb des Ortes Cilaos im Cirque de Cilaos; 21,13187°S, 55,47138°E, 1213 m. Leg. Schumm & Frahm 08.09.2009, det. Schumm 2013.

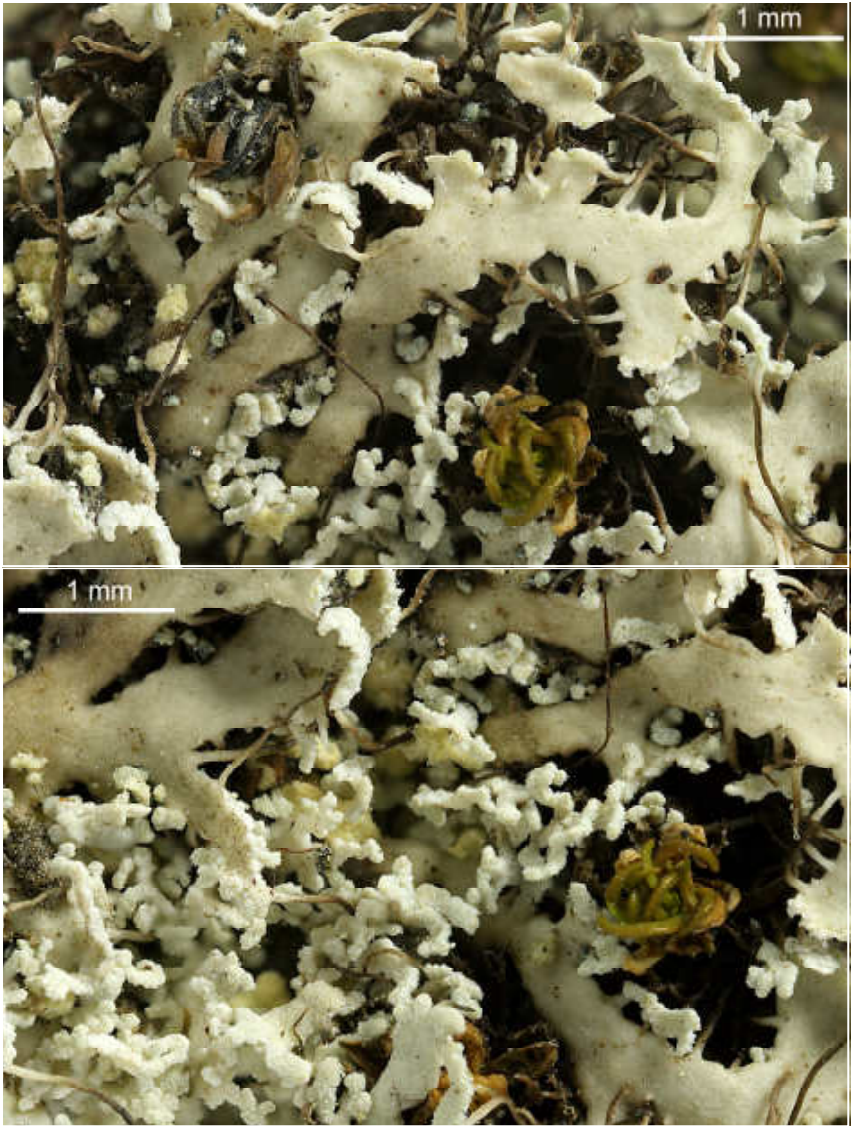
Thallus grau, sehr zart, im Zentrum sich in fragile, koralline bis körnige, locker berindete, marginale und laminale Isidien auflösend. Unterseite unberindet, weiß, ohne gelbes Pigment, arachnoid, teils auch sehr verdichtet und berindet erscheinend. Rhizinen und Cilien thallusfarben hell bis unterschiedlich gebräunt, wenig und unregelmäßig verzweigt. Lit. Elix (2011, Australasian Lichenology 69: 13)

p267/7: atranorin, zeorin, T2 (tr).

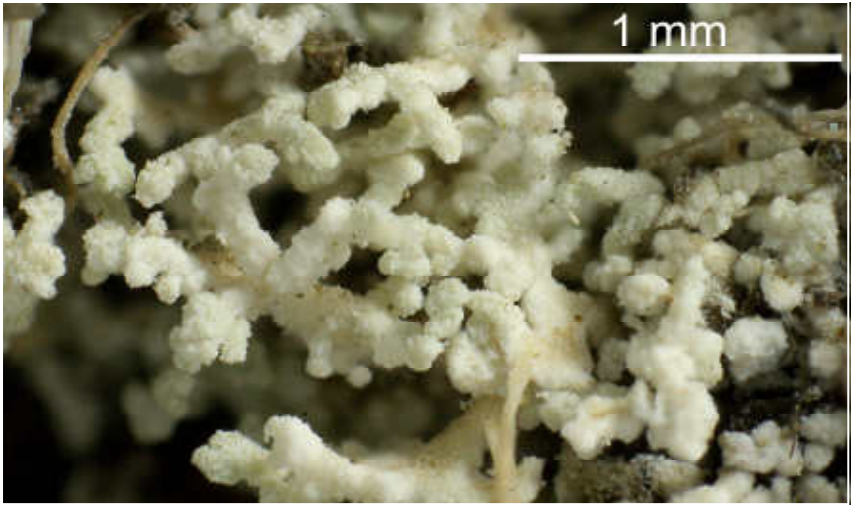




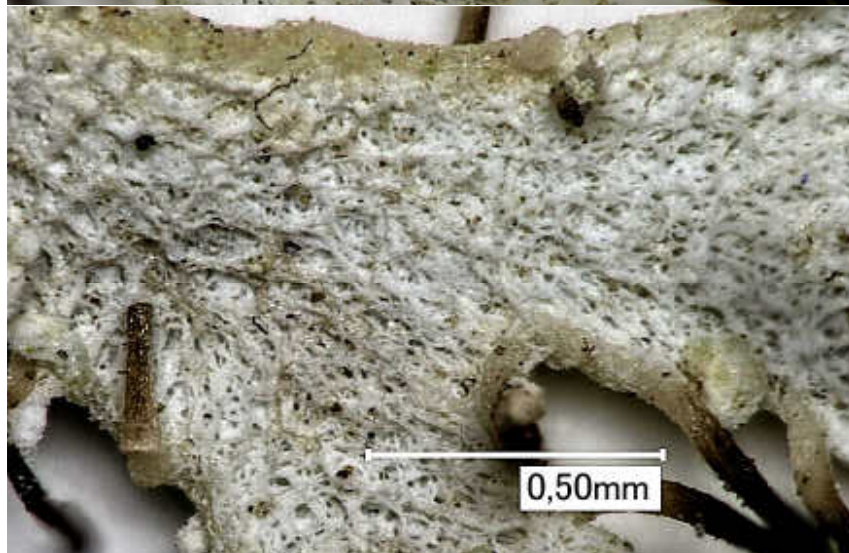
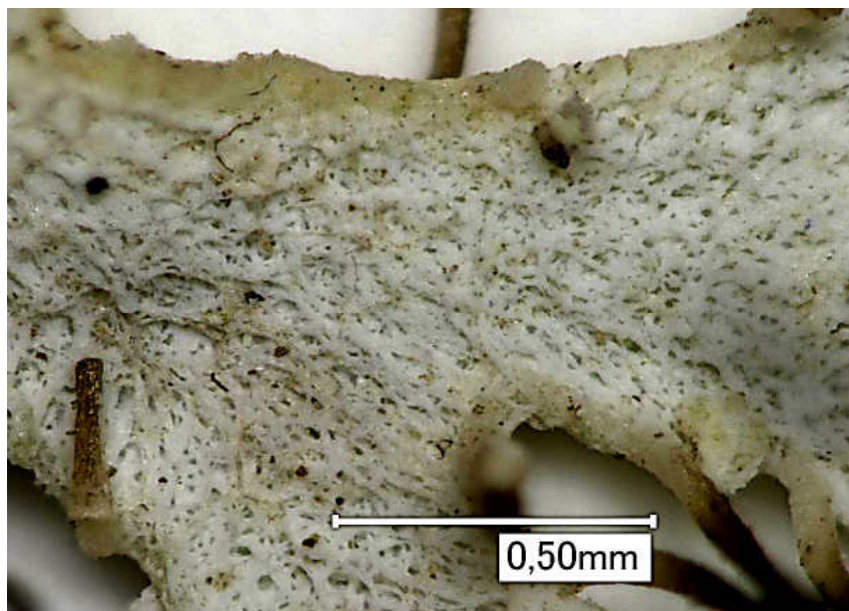
*Heterodermia isidiophorella*



*Heterodermia isidiophorella*



*Heterodermia isidiophorella*



*Heterodermia isidiophorella*

