

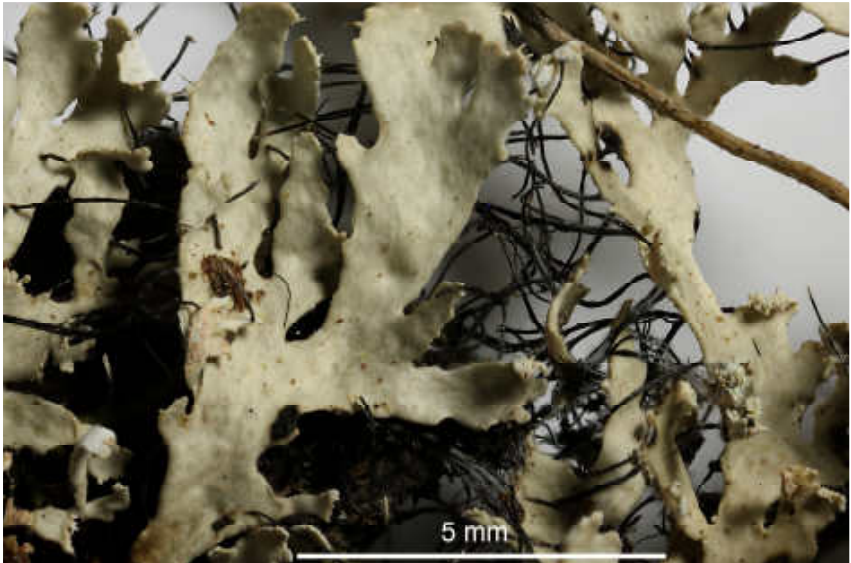
*Heterodermia japonica* (Sato) Swinscow & Krog

[15393], La Reunion, Foret de Bébou, Sentier de Piton Bébou; 21,12860°S, 55,56962°E, 1300 m. Leg. Schumm & Frahm 12.09.2009, det Schumm 2012.

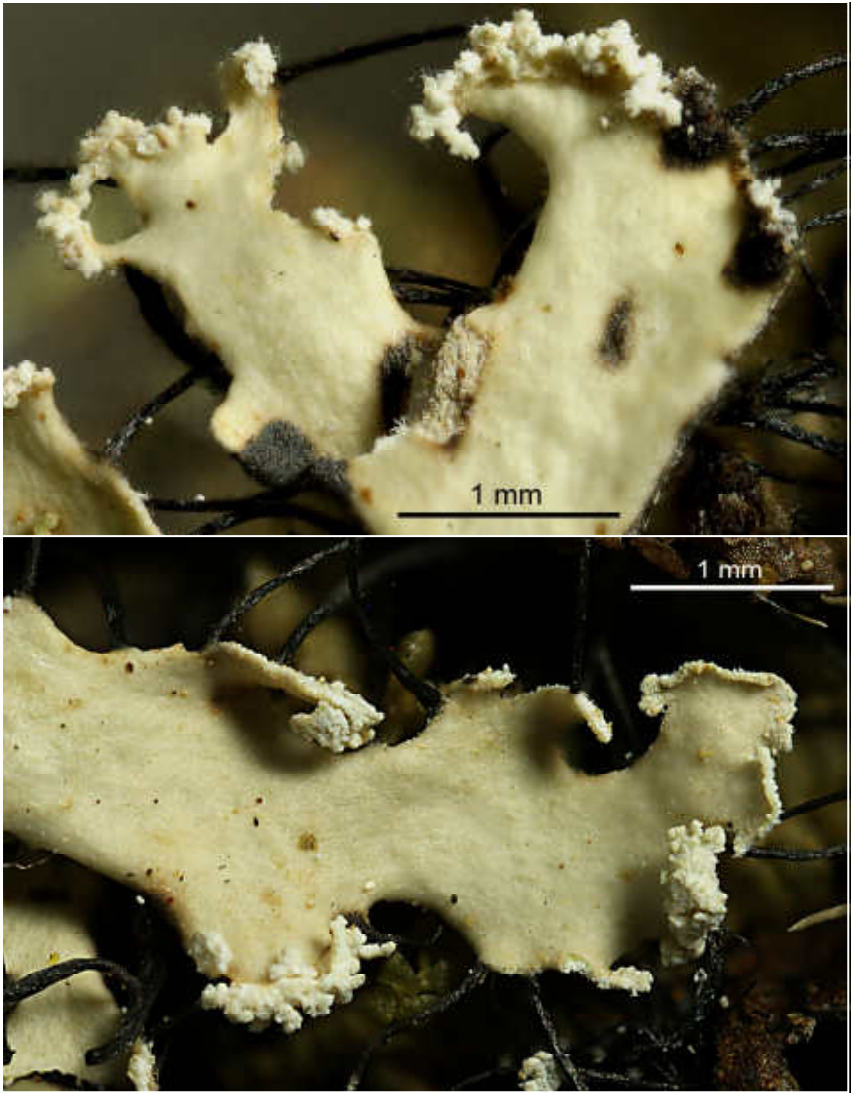
Thallus locker über Moosen wachsend, nur die letzten Lobenspitzen etwas aufwärtsgekrümmt, subdichotom verzweigt. Unterseite unberindet, arachnoid, weiß zum Zentrum hin schwärzlich, ohne gelbes Pigment, an einigen Stellen leicht rosa angehaucht (K-). Rhizinen von der Basis an pechschwarz, lang, kaum verzweigt, nicht squarros. Cilien schwarz, ziemlich lang, unverzweigt. Sorale spärlich und unauffällig an den Lobenspitzen

P266/8: atranorin, Zeorin, T2 (maj. = Japonene)





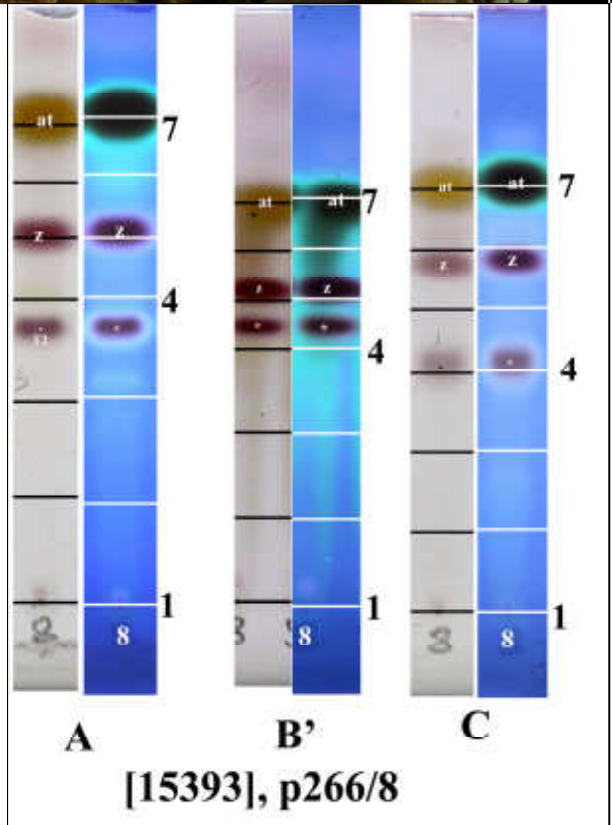
*Heterodermia japonica*



*Heterodermia japonica*



*Heterodermia japonica*



*Heterodermia japonica*