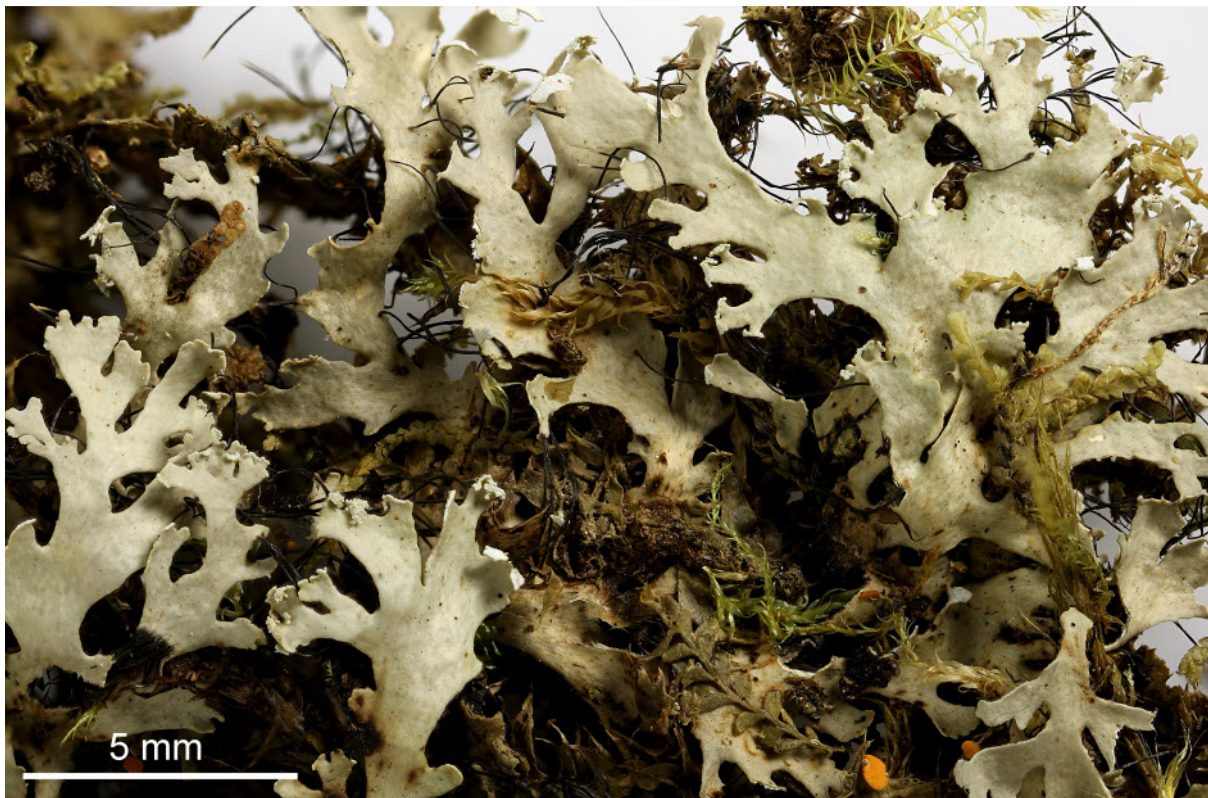


Heterodermia japonica (Sato) Swinscow & Krog

[15407], La Reunion, Foret de Bébour, Sentier de Piton Bébour; 21,12860°S, 55,56962°E, 1300 m. Leg. Schumm & Frahm 12.09.2009, det. Schumm 2013.

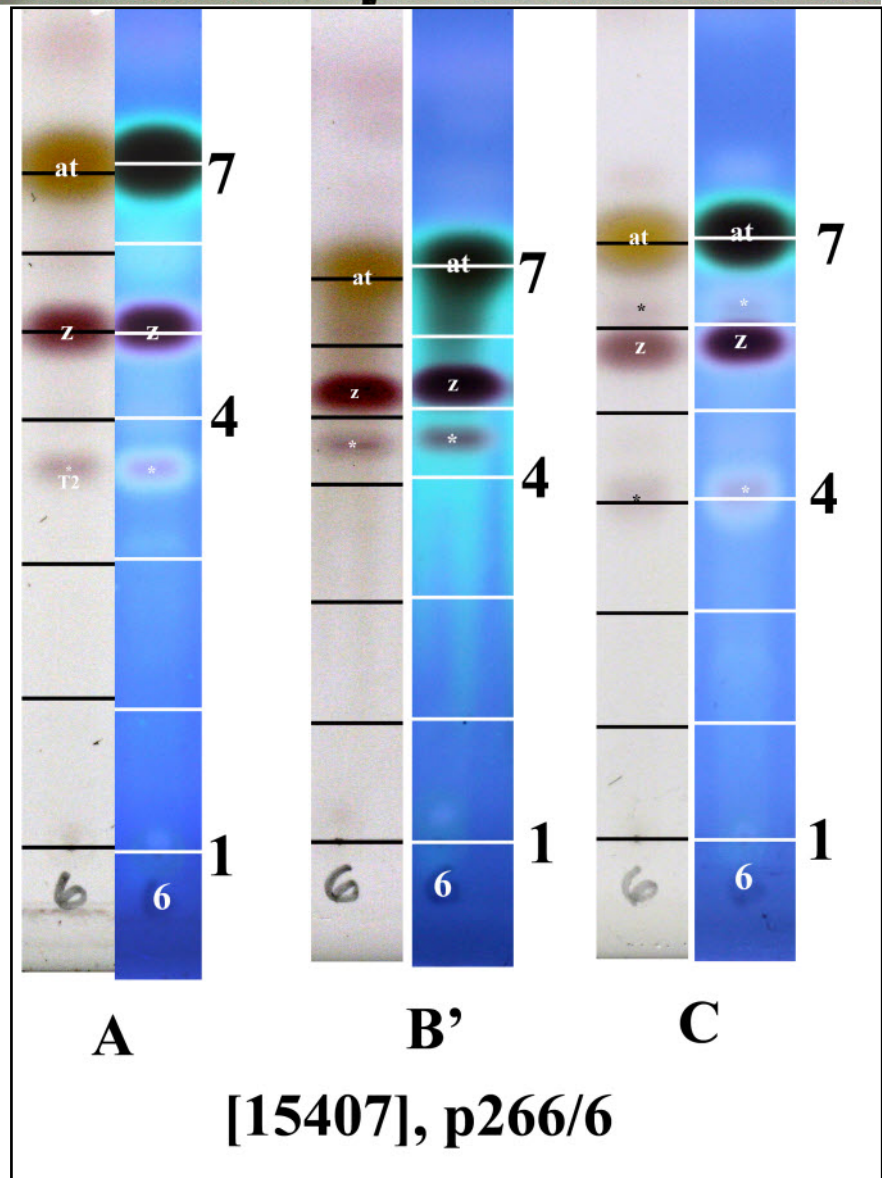
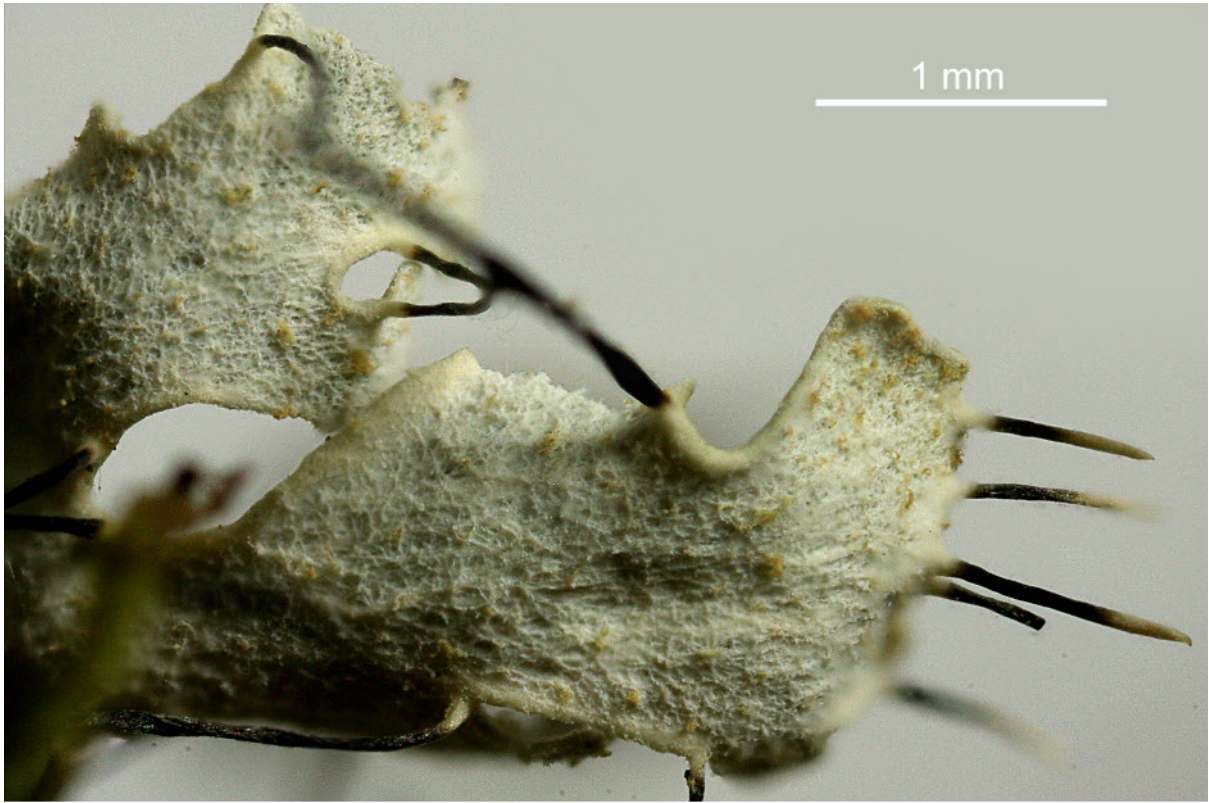
Thallus locker über Moosen wachsend. Unterseite unberindet, arachno-
id, weiß zum Zentrum hin schwarzgrau, ohne gelbe Pigmente. Rhizinen
von der Basis an pechschwarz, lang, meist unverzweigt. Marginalrhi-
zinen cilienartig, schwarz. Sorale grobkörnig, teils spärlich, an den
Lappenden.

p266/6: atranorin, zeorin, T2 (min).





Heterodermia japonica



Heterodermia japonica