

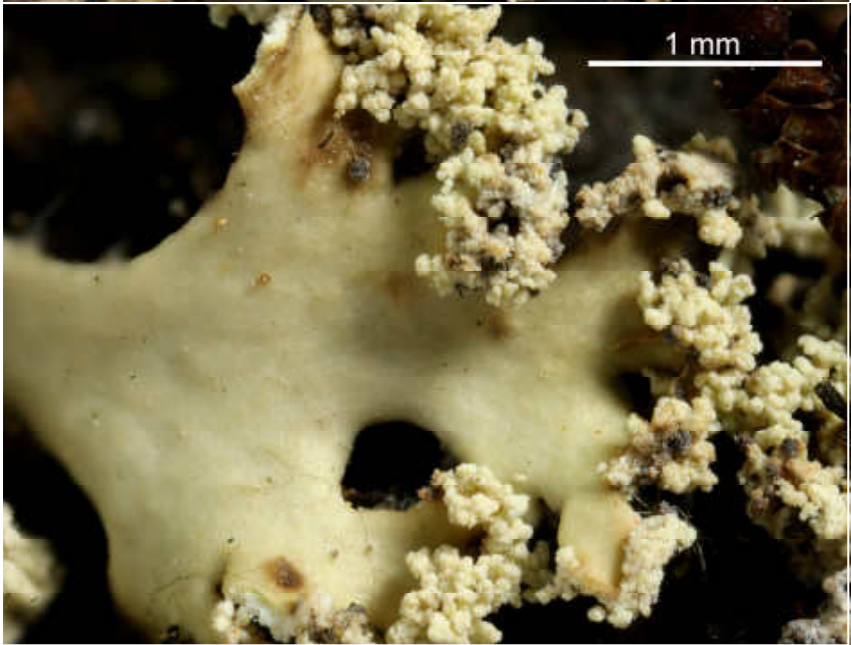
*Heterodermia japonica* (Sato) Swinscow & Krog

[15580], La Reunion, Wanderpfad westlich Col de Bellevue in Richtung Col de Bébour; 21,14605°S, 55,57029°E, 1550 m. Leg. Schumm & Frahm 16.09.2009, det. Schumm 2013.

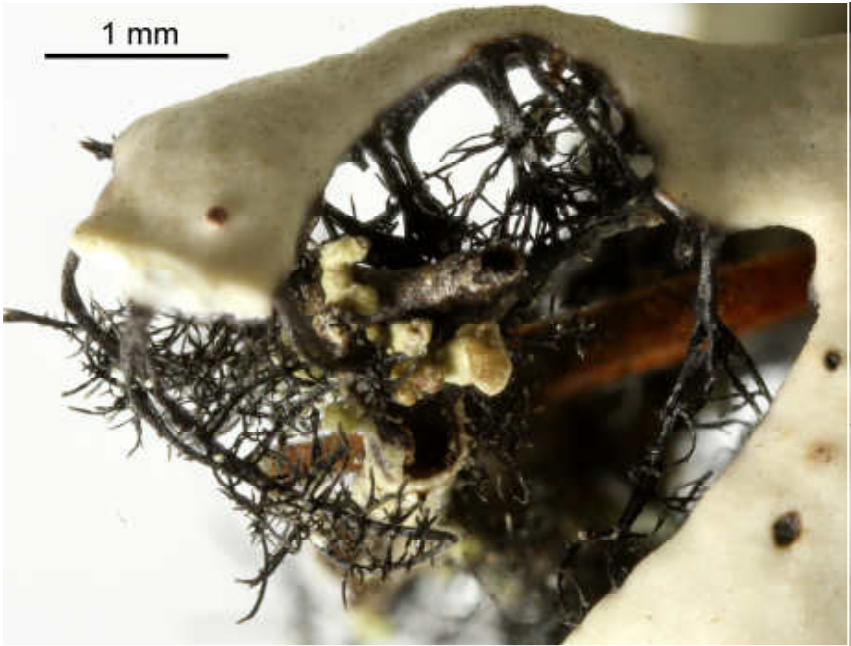
Thallus über Moosen locker angewachsen. Unterseite unberindet, arachnoid, weiß zum Zentrum hin dunkelgrau, ohne gelbe Pigmente. Rhizinen von der Basis an schwarz, einfach bis squarros. Cilien schwarz meist unverzweigt. Sorale an den Lappenenden, sehr grobkörnig, kopf- bis bortenförmig.

p266/4: atranorin, zeorin, T2.

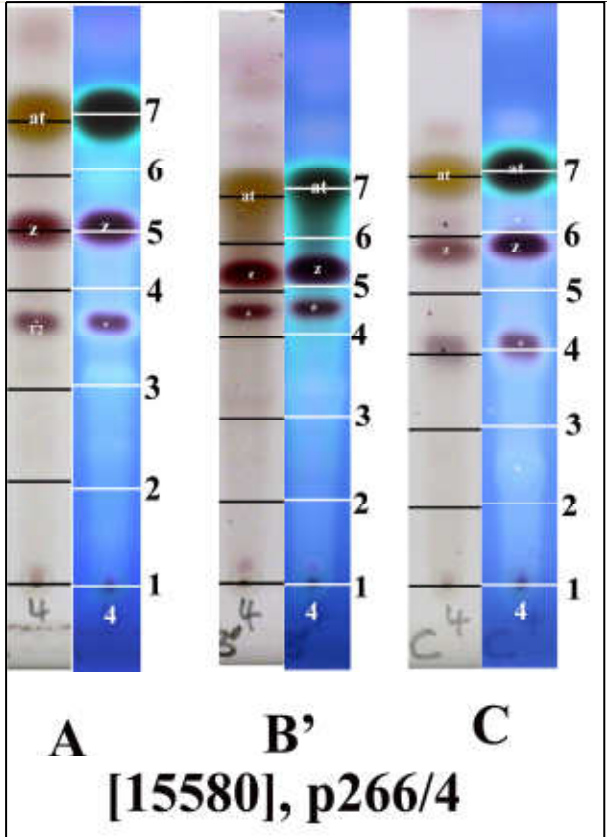




*Heterodermia japonica*



*Heterodermia japonica*



*Heterodermia japonica*