

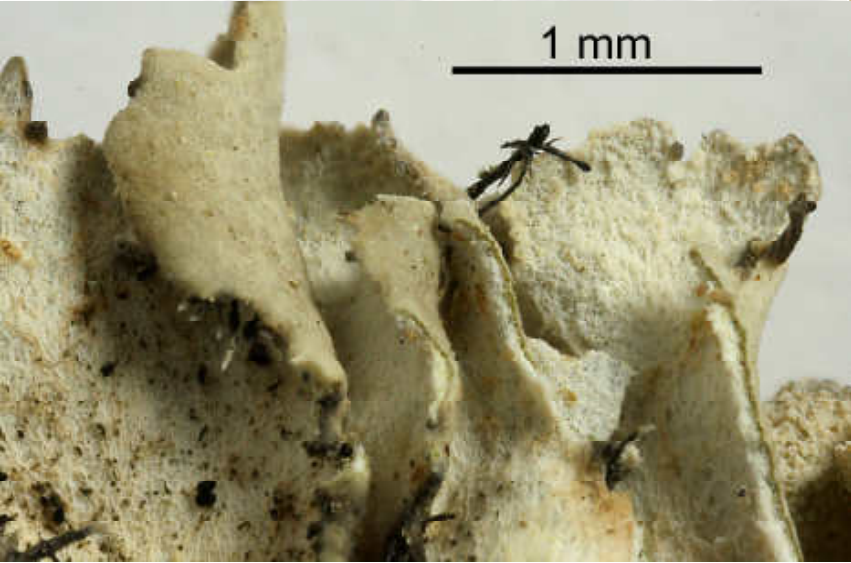
Heterodermia japonica (Sato) Swinscow & Krog

[15602], La Reunion, Wanderpfad westlich Col de Bellevue in Richtung Col de Bébour; 21,14605°S, 55,57029°E, 1550 m. Leg. Schumm & Frahm 16.09.2009, det. Schumm 2013.

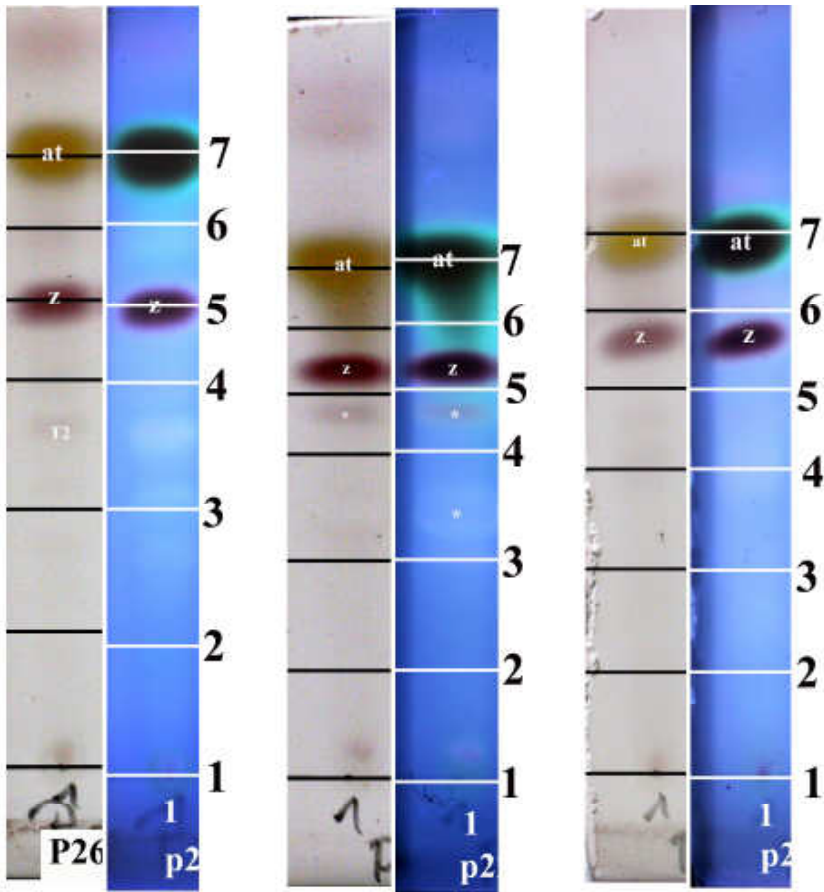
Unterseite unberindet, arachnoid, weiß, ohne gelbe Pigmente. Rhizinen von der Basis an schwarz, unverzweigt bis squarros. Oberseite mit Bortensoralen.

p266/1: atranorin, zeorin, T2 (trace)





Heterodermia japonica



A

B'

C

[15602], p266/1