

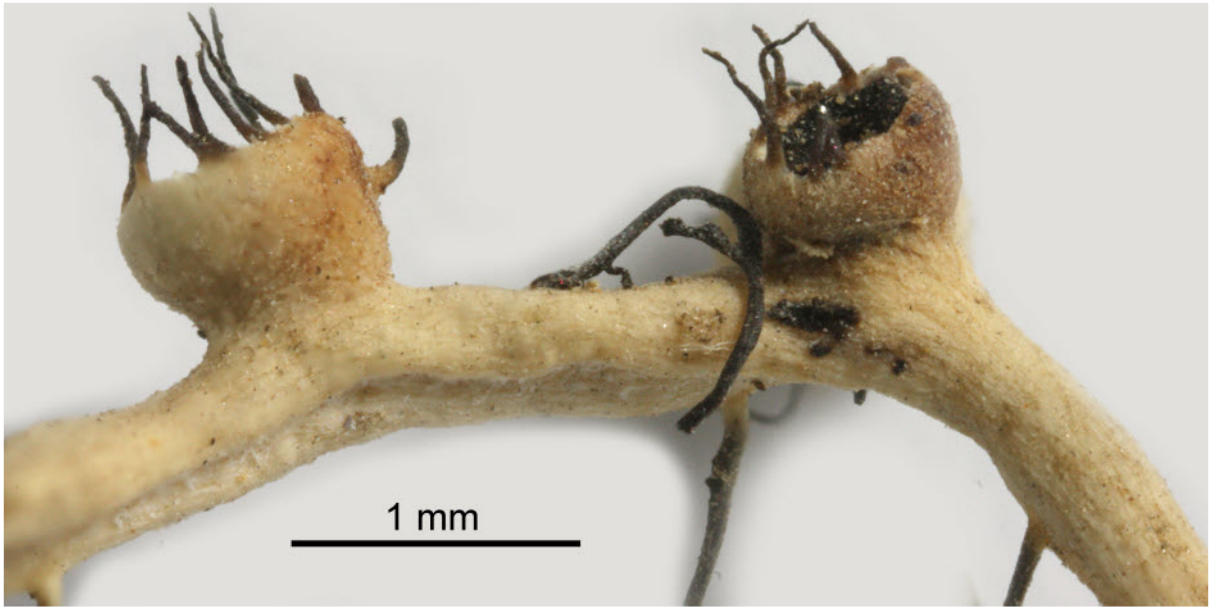
## *Heterodermia pinnata* Sipman

Leucomela-Wuchsform. Außerordentlich ähnlich zu *Heterodermia boryi* und *H. circinalis*. Als teils sehr vage Abweichungen gegenüber diesen Arten sollen gelten: Loben nicht regelmäßig dichtom verzweigt, sondern nur an der Basis und dann nicht mehr verzweigt, insbesondere keine dichotomen Verzweigungen an den Lappendenen, Marginalrhizinen seltener verzweigt, Apothecienränder direkt mit Cilien besetzt und nicht mit ciliaten Lobuli. Sporen 31-44 x 17-22 µm, mit Sporoblastiden. Lit. Sipman (1995)

p276/7: atranorin (major), zeorin (major), further triterpenoids (traces)

[11969]; Chile; Coquimbo, District of La Higuera, mountain range of Cerro Tilgo, lower fog-belt between Chungungo and El Tofo, dense matorral with various spiny shrubs (*Euphorbietum lactifluae* Pis.) in places completely overgrown by hygrophytic lichens (*Usneetum rubicundae* Follm.) together with *Teloschistes flavicans* (Swartz) Norm., *Tornabea scutellifera* (With.) Laund., *Vermilacinia flaccenscens* (Nyl.) Spjut et Hale etc., 500-600 m, NW-SW exposition, gregarious. Leg. et det. G. Follmann 03.1995. Ex Lich. Exsiccati Selecti ab Instituto Botanico Universitatis Coloniensis Editi Nr. 551.





*Heterodermia pinnata*

