

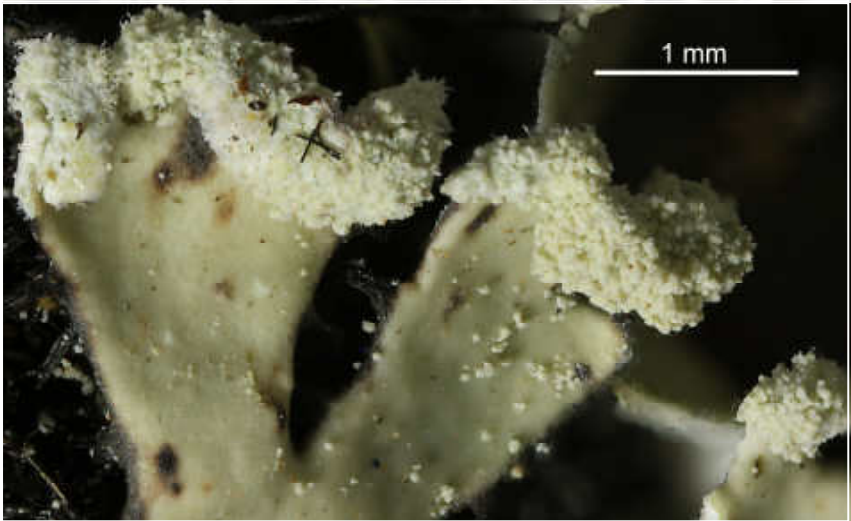
*Heterodermia reagens* (Kurok.) Elix

Thallus Speziosa-Wuchsform. Unterseite unberindet, arachnoid, weiß, ohne gelbe Pigmente. Rhizinen von der Basis an schwarz, unverzweigt bis stark squarros. Marginalrhizinen schwarz cilienartig unverzweigt oder stark squarros. Sorale auf der Unterseite der aufgebogenen Lappenenden.

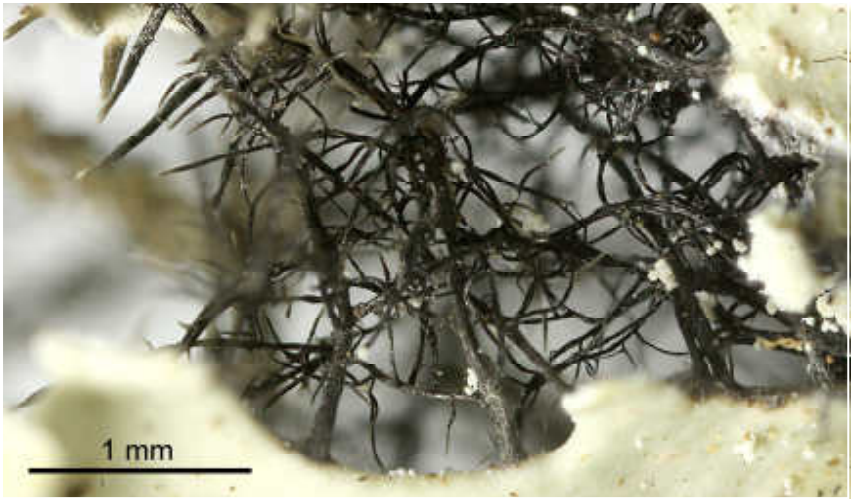
p267/6: atranorin, zeorin, norstictic (min), T2 (tr).

[15176], La Reunion, nordöstlich von Bourg-Murat, Col de Bellevue, verbuschte Weidevegetation, nebelfeucht; 21,17797°S, 55,58010°E, 1617 m. Leg. Schumm & Frahm 09.09.2009, det. Schumm 2013.

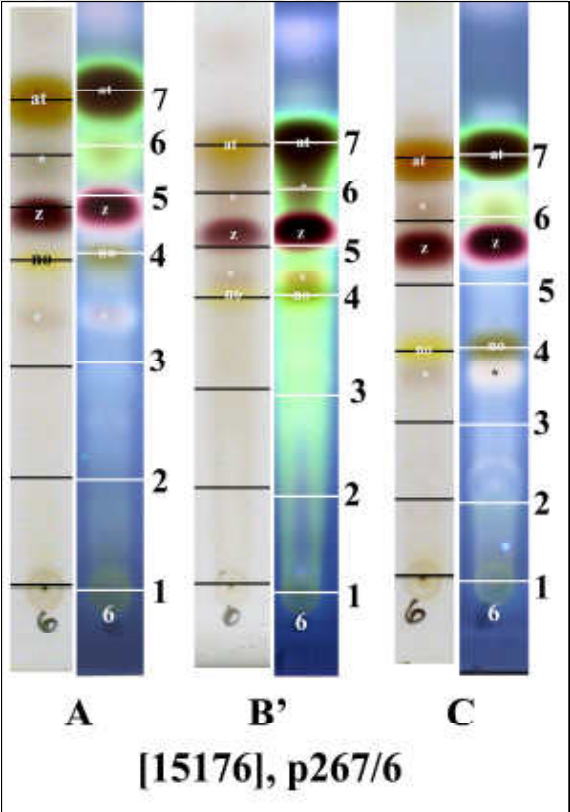




*Heterodermia reagens*



*Heterodermia reagens*



*Heterodermia reagens*