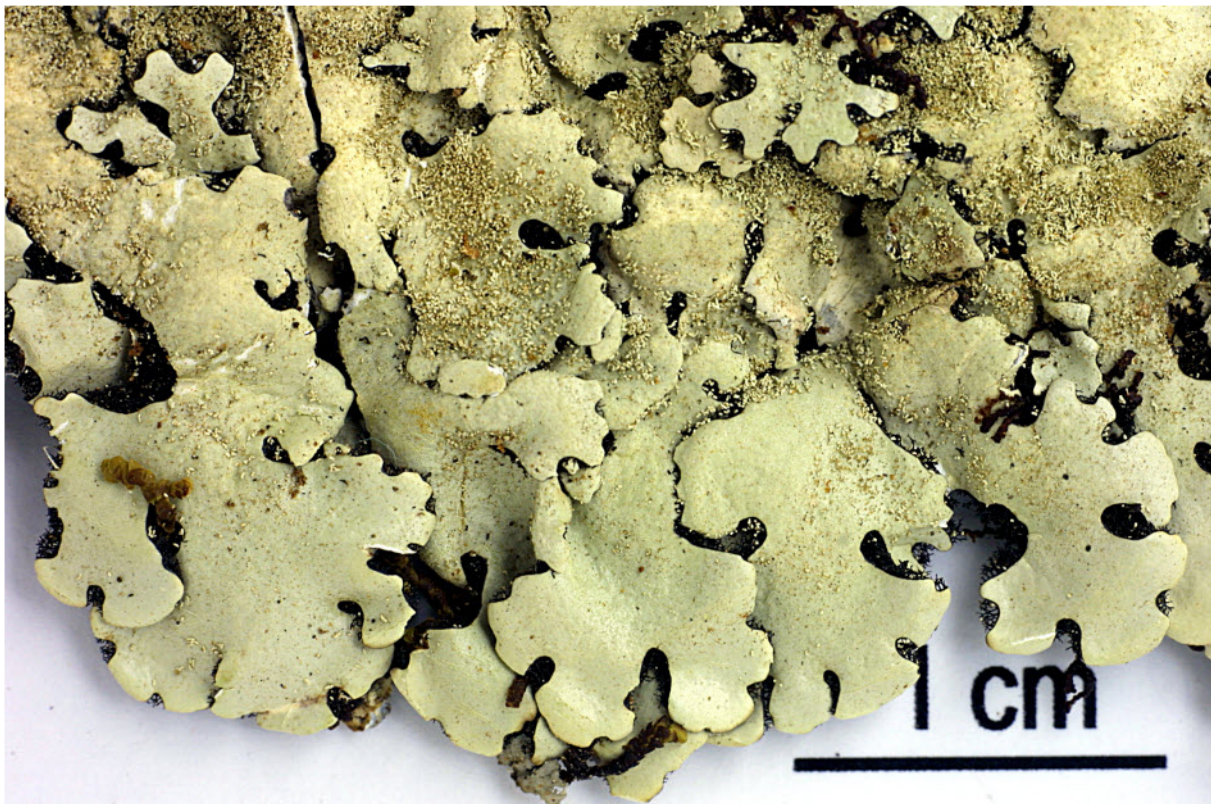
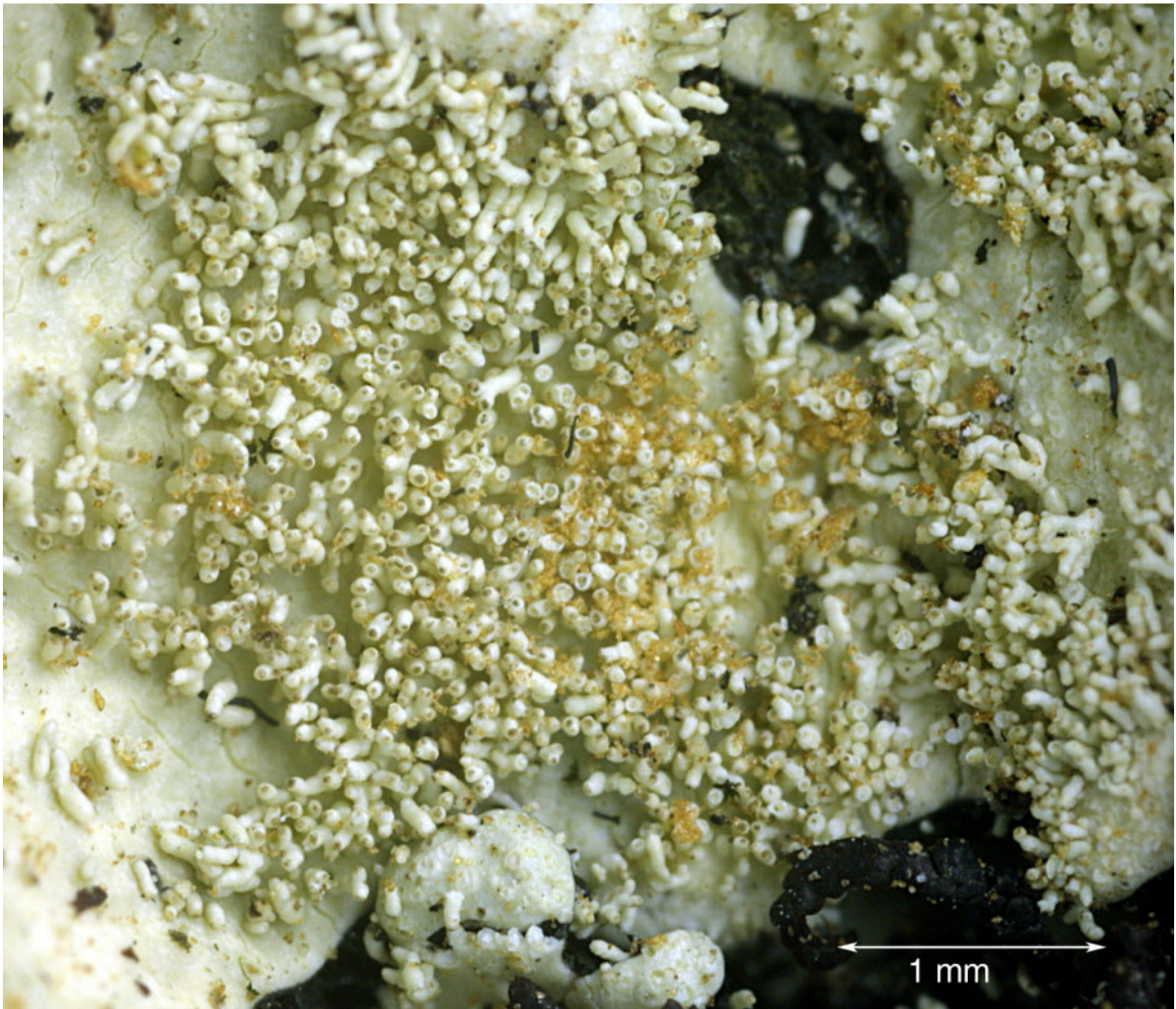
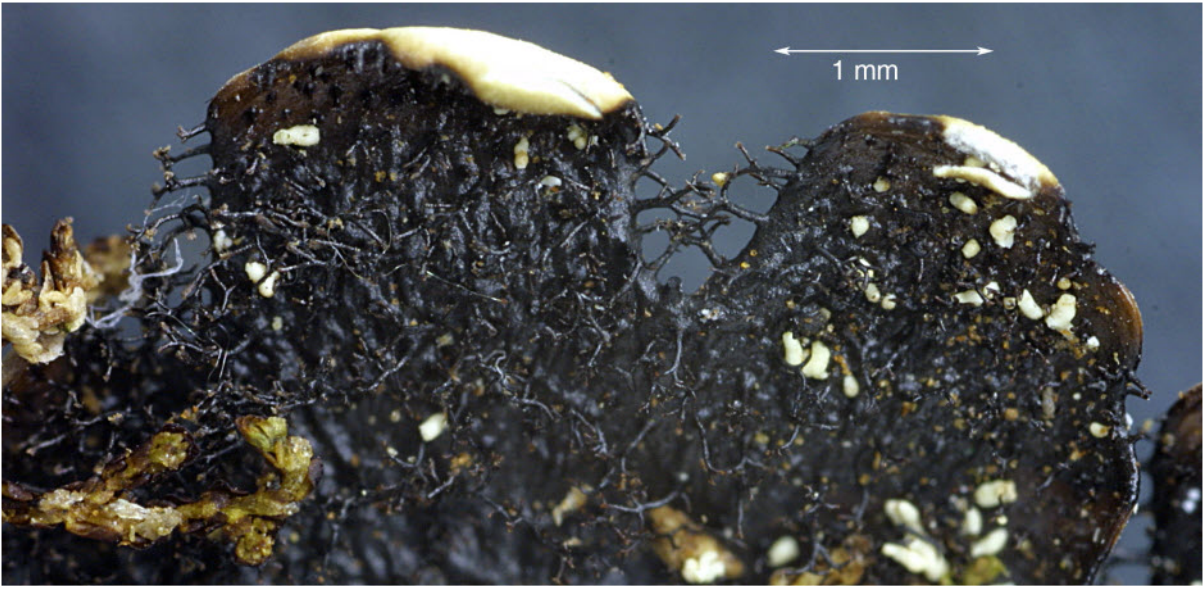


Hypotrachyna imbricatula (Zahlbr.) Hale

Thallus angeheftet, 5-10 cm, weißlich- bis gelblichgrau, ± maculös; Lappen 2-4 mm breit; Mark weiß; Unterseite schwarz, sehr dicht mit dichotom verzweigten Rhizinen besetzt. **Cilien** fehlen, Lappen jedoch oft mit vorstehenden Rhizinen gesäumt. **Isidien** zylindrisch, einfach bis verzweigt, dicht stehend, an den Spitzen ± dunkel. **Sorale** fehlen. **Chemie:** Cortex K⁺ gelb, C⁻, KC⁻, P⁻; medulla K⁻, C⁻, KC⁺ gelb-orange, P⁻; Barbatsäure (maj), 4-O-Demethylbarbatsäure (min), Obtusatsäure (min), Norobtusatsäure (tr), Atranorin, Chloroatranorin. Corticol, selten saxicol.

[6246], Philippinen, Mindanao, Provinz Bukidnon, westlich Malabalay in Intavas am Fuß des Mt. Kitanglad, 08°11.883' N, 124°56.721' E, 1270 m. Leg. Schumm 18.08.1999, det. J.A.Elix 2000. Dupl. in CANB.





Hypotrachyna imbricatula