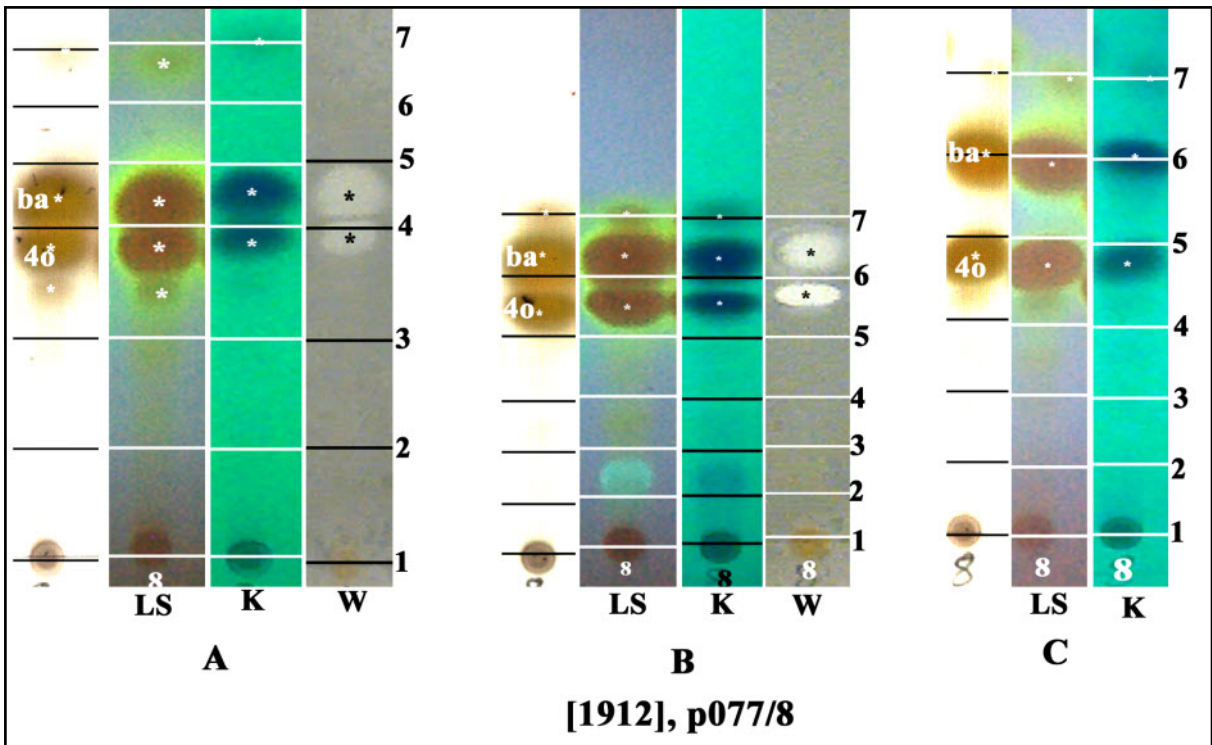
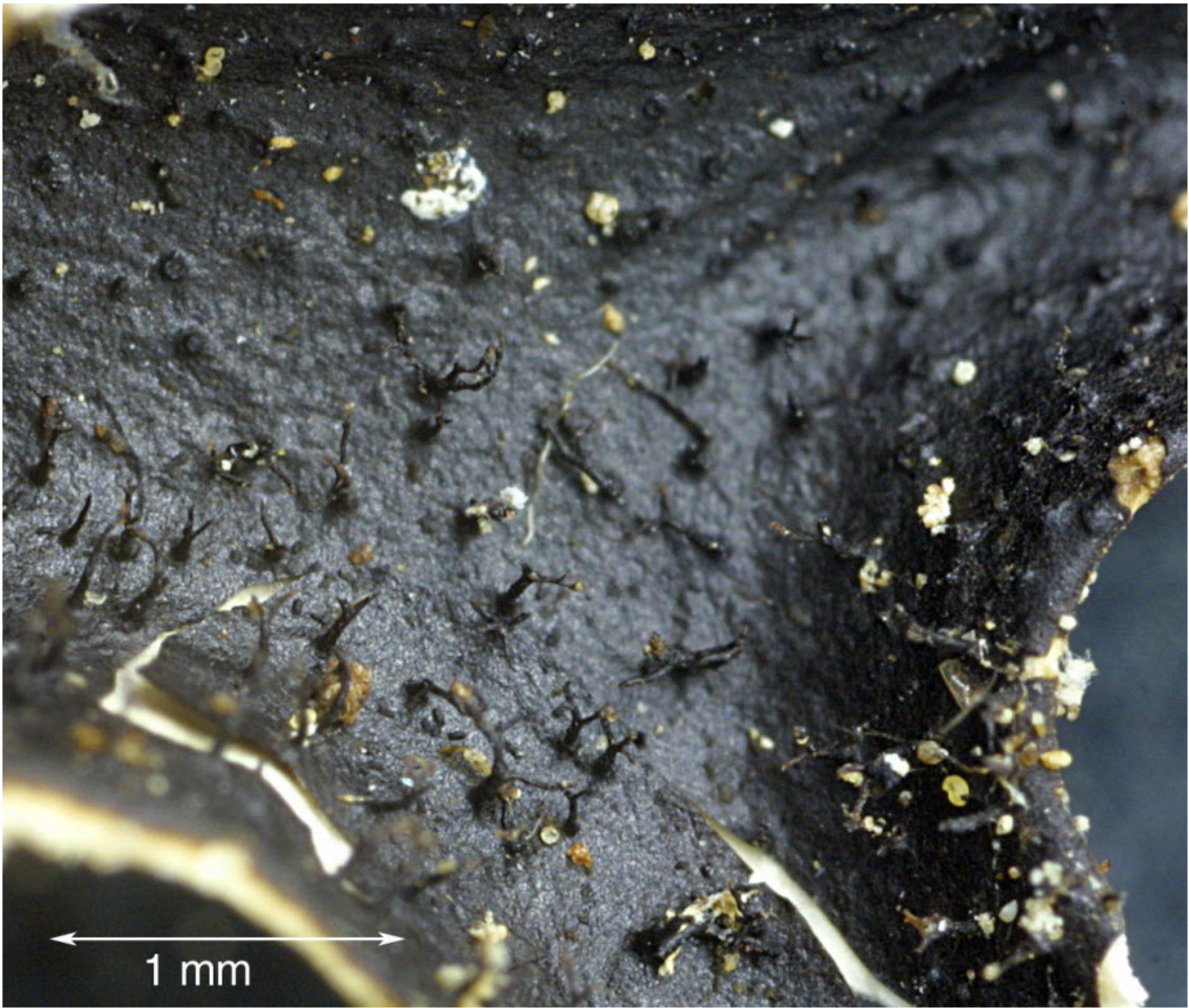


*Hypotrachyna laevigata* (Sm.) Hale

Thallus locker angeheftet, grau, 3-10 cm; Lappen sublinear, ± dichotom verzweigt, 2-5 mm breit, oberseits ± maculös; Mark weiß; Unterseite schwarz, mäßig mit dichotom verzweigten, schwarzen Rhizinen besetzt. Cilien fehlen; jedoch Lappenränder spärlich mit schwarzen, verzweigten, cilienartig horizontal abstehenden Rhizinen besetzt. Isidien fehlen. Sorale endständig, kopfförmig, dunkelgrau, Soredien körnig. Chemie: Cortex K+ gelb, C-, KC-, P-; Medulla K-, C-, KC gelborange, P-; Barbatsäure (maj), 4-O-Demethylbarbatsäure (min), Obtusatsäure (tr), Norobtusatsäure (tr), Atranorin, Chloroatranorin. Corticol.

[1912], Schweiz (OW), Kanton Luzern, Merliwald östlich von Sörenberg, nördlich des Giswiler Stocks, ca. 1800 m. Leg. Schumm 13.09.1971, det. Eduard Frey 1971.





ba: barbatic acid, 4o: 4-O-demethylbarbatic acid

*Hypotrachyna laevigata*