

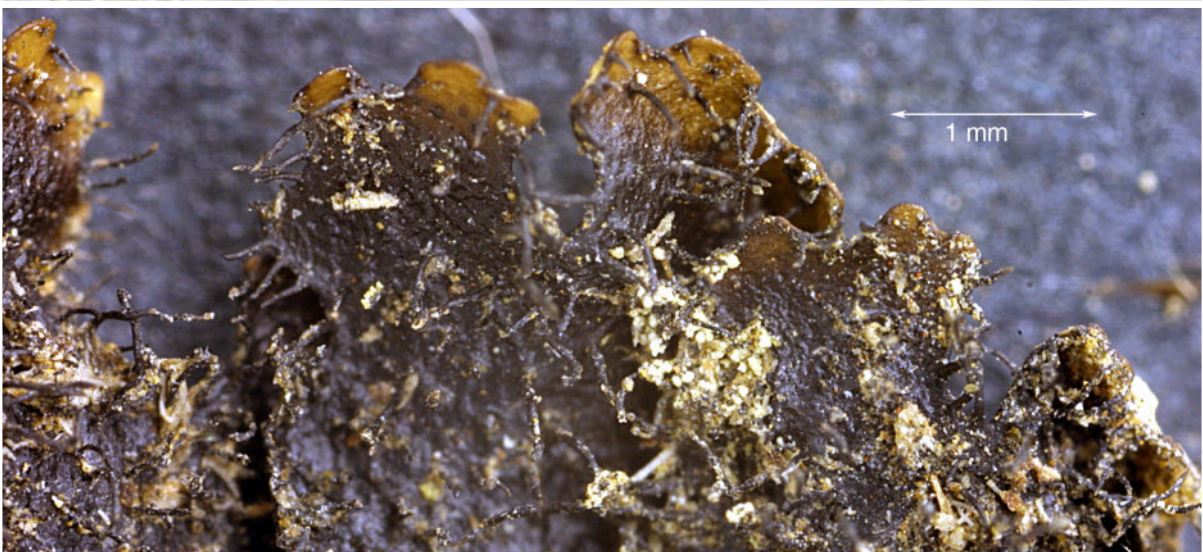
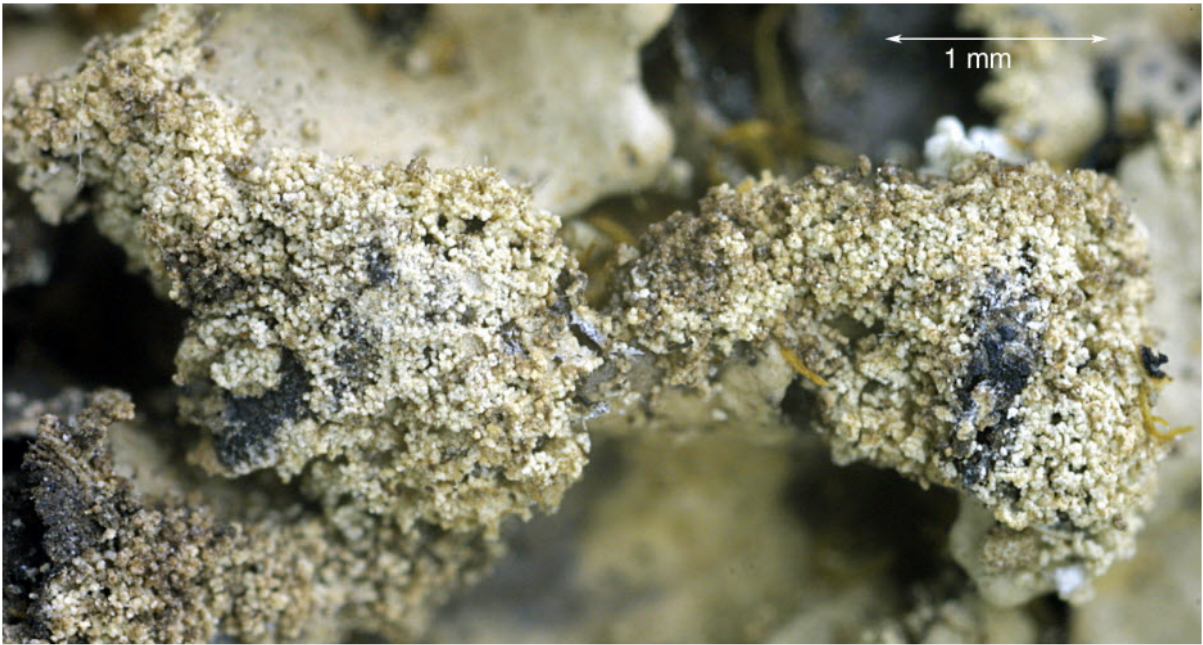
Hypotrachyna revoluta (Flörke) Hale

Thallus 1-6 cm, grau bis graugrün; Lappen 2-5 mm breit, sich gegenseitig im Zentrum überwachsend, Enden oft abwärts gekrümmt; Unterseite schwarz, am Rand etwas heller; Rhizinen einfach bis wiederholt gabelig verzweigt. Cilien fehlen. Isidien fehlen. Sorale laminal, nahe den Lappenenden, diffus begrenzt, teils pustelförmig, unregelmäßig sich ausbreitend, grau bis dunkelgrau. Chemie: Cortex K+gelb, C+ braunrot, KC+ gelb, P+ gelblich; Medulla K-, C+ rot, KC+ orange, P-; Atranorin, Gyrophorsäure, Atranorin. K gelb/-, C braunrot/ rot, KC gelb/orange, P gelblich/-. Corticol.

Bem.: *Hypotrachyna afrorevoluta* (Krog & Swinscow) Krog & Swinscow ist nach der Beschreibung identisch und wohl ein Synonym.

[9276], Spanien, Kanaren, La Gomera: Cruce de las Hayas, an der Abzweigung der Carretera del Centro nach Las Hayas, 28°08.122' N, 17°16.848 W, 1089 m, Lorbeer-Erica Wald. Leg. Schumm 12.02.2002, det. Schumm 02.2002.





Hypotrachyna revoluta