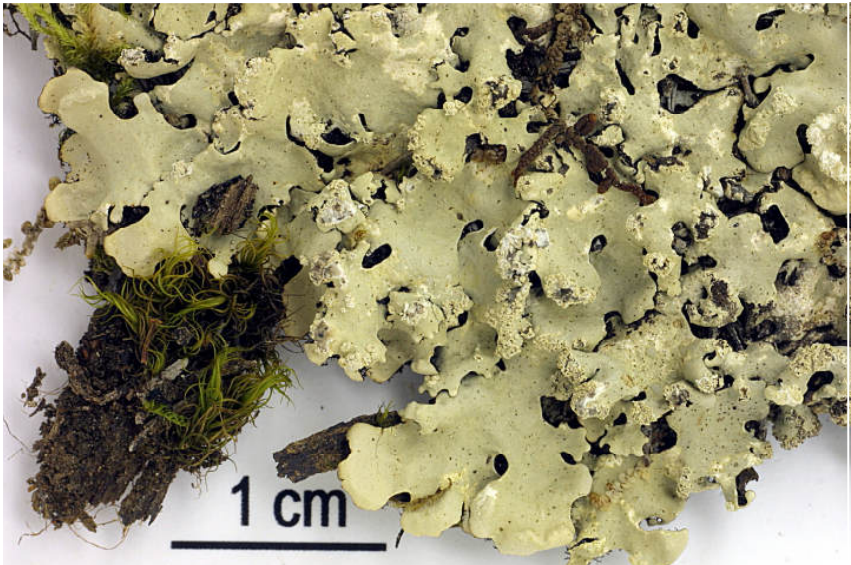
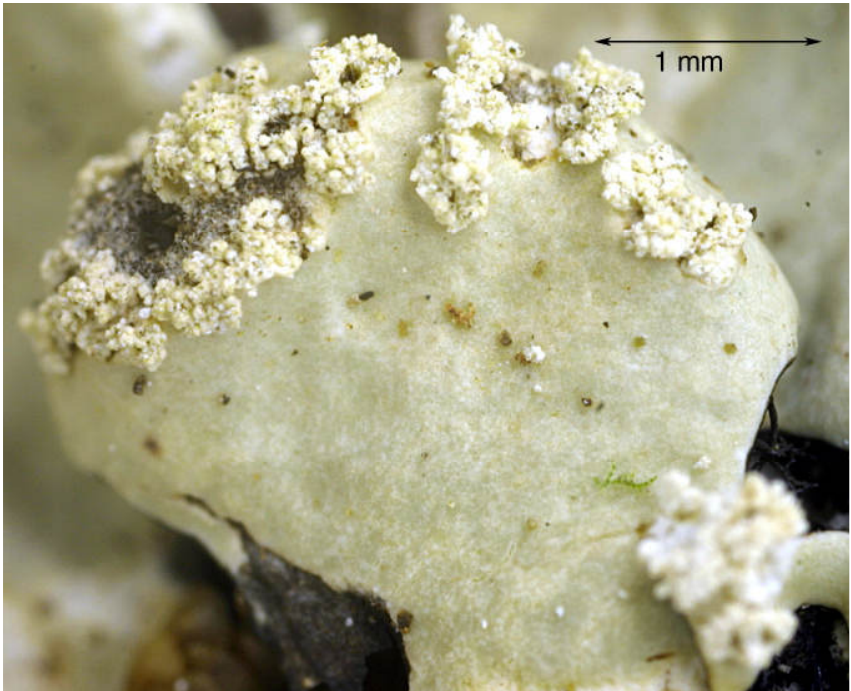


*Hypotrachyna rockii* (Zahlbr.) Hale

Thallus locker angeheftet, blass weißgrau; Lappen sublinear, 1-3 mm breit; Oberseite oft deutlich maculös; Mark weiß; Unterseite schwarz, am Rand heller; Rhizinen dicht dichotom verzweigt. Cilien fehlen, Lappen jedoch oft von horizontal abstehenden, verzweigten, schwarzen Rhizinen gesäumt. Isidien fehlen. Sorale hauptsächlich endständig bis seltener laminal, grüngrau bis bräunlich, grobkörnig, teils pustelförmig. Chemie: Cortex K+ gelb, C-, P-; Medulla K-, C+rot, P-; Atranorin, Evernsäure (maj), Lecanorsäure (maj). Corticol.

[10437], Spanien, Kanaren, La Gomera: Parkplatz Los Barranquillos nordöstlich von Arure vor der Weggabelung Vallehermoso-San Sebastian; 28°09.144' N, 17°18.305' W, 1020 m, Erica-Myrica-Zone (mit Degelia, Pannaria, Heterodermia, Hypotrachyna, Parmelinopsis, Lobaria). Leg. Schumm 19.04.2003, det. Schumm.





*Hypotrachyna rockii*