

*Lecania inudata* (Hepp ex Körber) M.Mayrhofer

**Thallus** grau, areoliert, Areolen bis 0,5 mm breit, bei der Probe jedoch meistens aberodiert und undeutlich

**Isidien** fehlen, **Sorale** fehlen

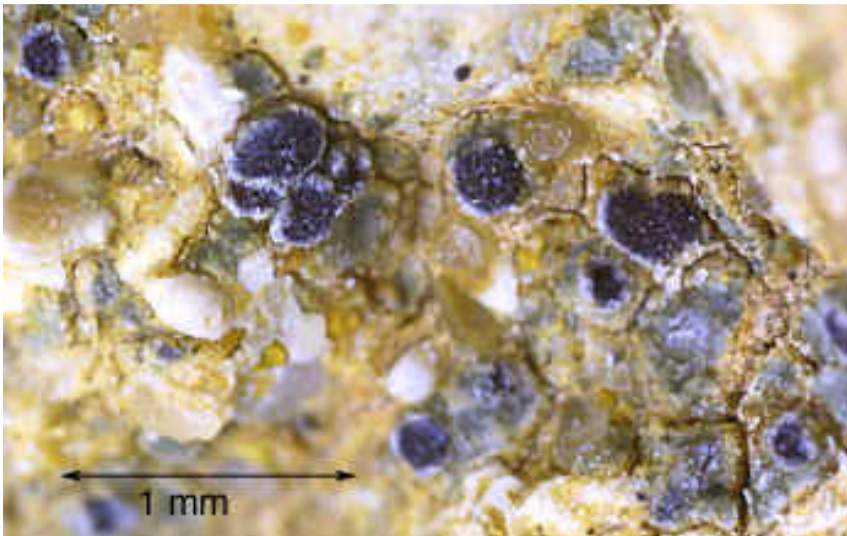
**Apothecien** 0,4-0,6 mm, eben bis schwach konvex, schwarz, feucht bräunlich, mit dünnem weißgrauem, später auch verschwindendem Thallusrand; Epithecium farblos bis ocker; Hymenium hyalin, ca. 71  $\mu\text{m}$ ; Hypothecium farblos; Algenzellen 7-8  $\mu\text{m}$  breit, im Thallusrand; Asci mit J+ blauem Tholus, mit feinem (schwer sichtbaren) hellerem zentralen Kegel; Paraphysen fast unverzweigt, am Ende etwas dicker

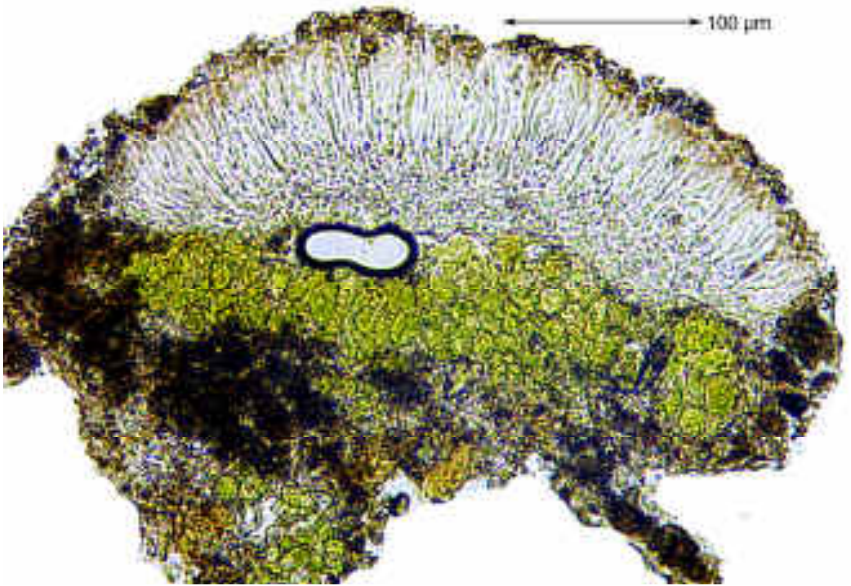
**Sporen** hyalin, 1-septiert, zu 8 im Ascus, 12-13,1 x 4,4-5,5  $\mu\text{m}$ . **Chemie**: unbekannt

**Ö/V**: auf Sandstein mit stark kalkhaltigem Bindemittel, xerotherm, photophil.

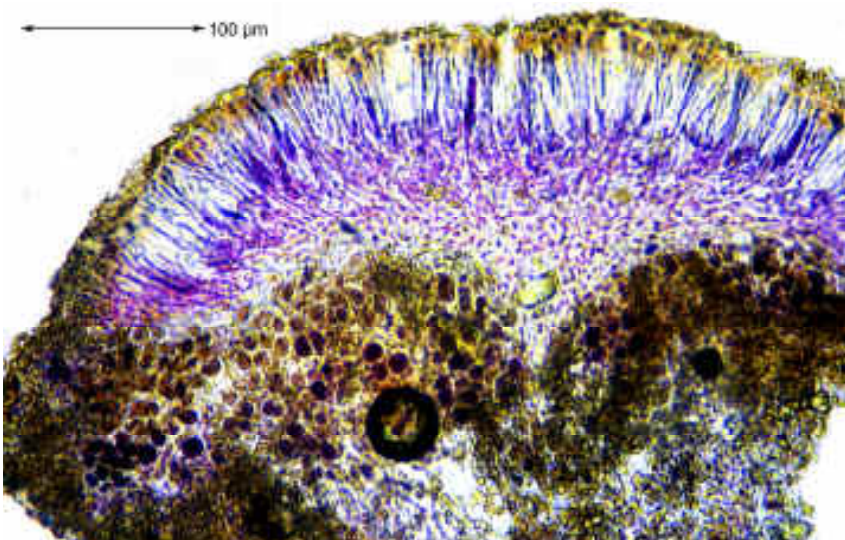
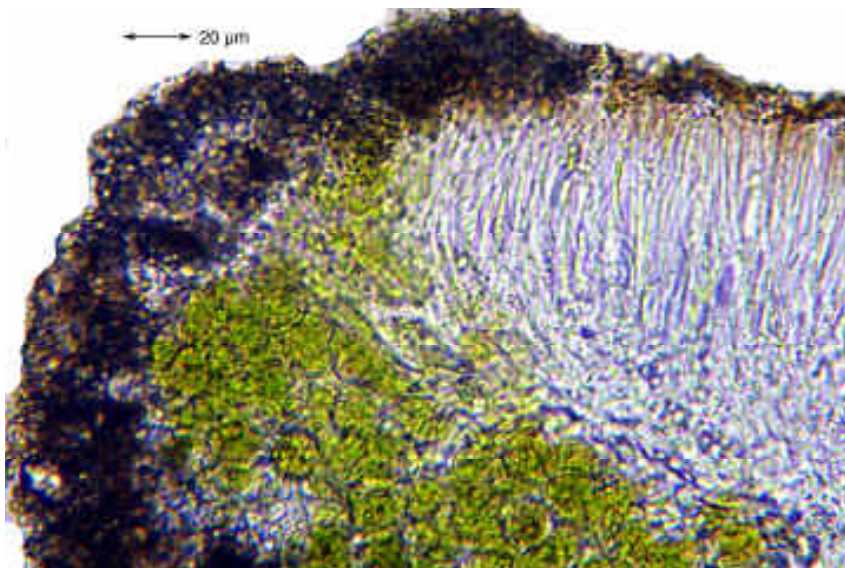
**Lit.**: Mayrhofer, M. (1988)

[13389], : Spanien, Prov. Cádiz, Atlantikküste bei Conil de la Frontera, Steilküste aus kalkhaltigem Sandstein, trocken, 36°17.670' N, 6°06.983' W, 7 m, Schumm, Neppert & Hanold, 23.09.2007,.

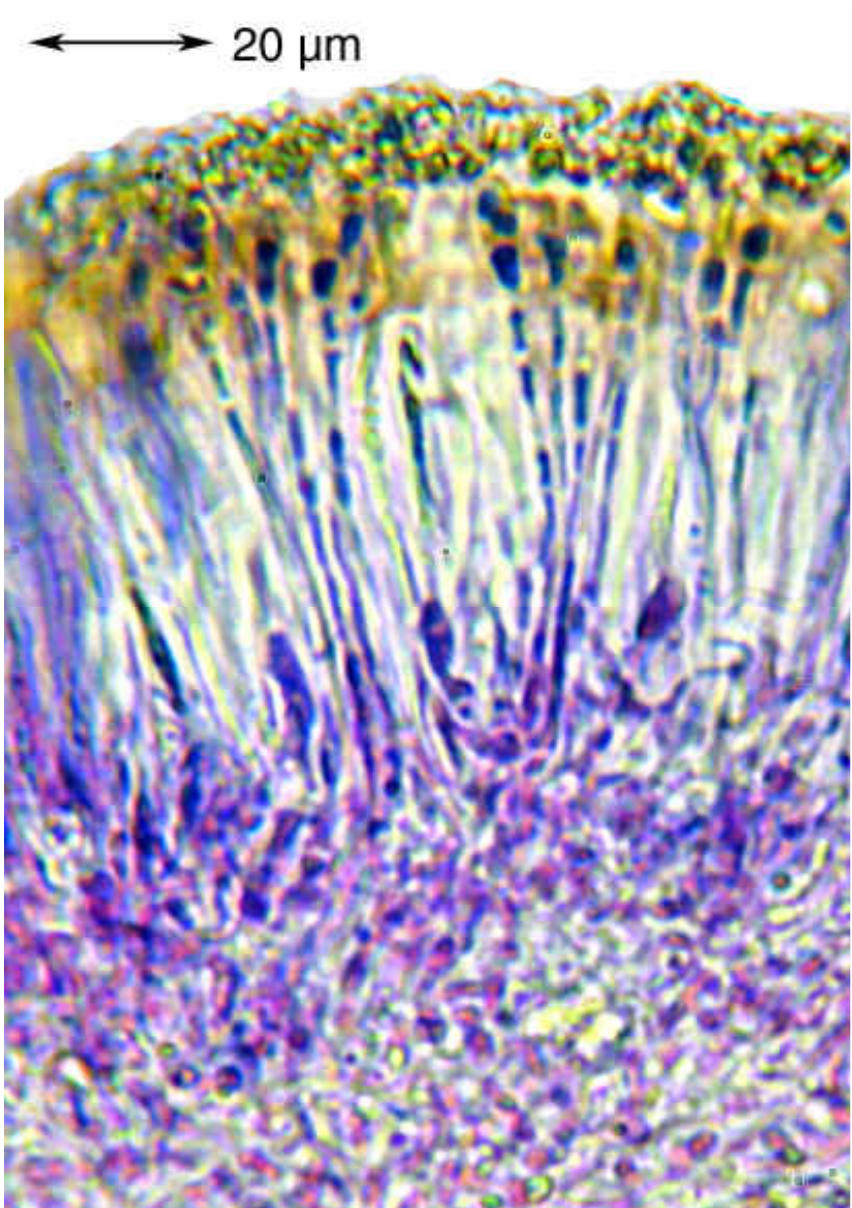




*Lecania inudata*



*Lecania inudata*



*Lecania inudata*