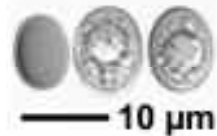


Lecanora carpinea (L.) Vainio

Thallus weißgrau, glatt bis körnig. Scheibe weißlich be-
 reift. Chemie: Thallus und Apothecienrand K+ gelb, C-
 KC-, P ± schwach gelblich, Scheibe C+ gelb; Atranorin,
 Sordidon, Roccellsäure. An Straßenbäumen häufig. Ähn-
 lich sind *Lecanora subcarpinea* (Scheibe C+ gelb, Rand P+ rot) und *Lecanora*
albella (Scheibe C-, P+ rot).



[16482], Germany, Baden-Württemberg, Kreis Göppingen, auf Carpinus süd-
 lich des Krettenhofes, 400 m.