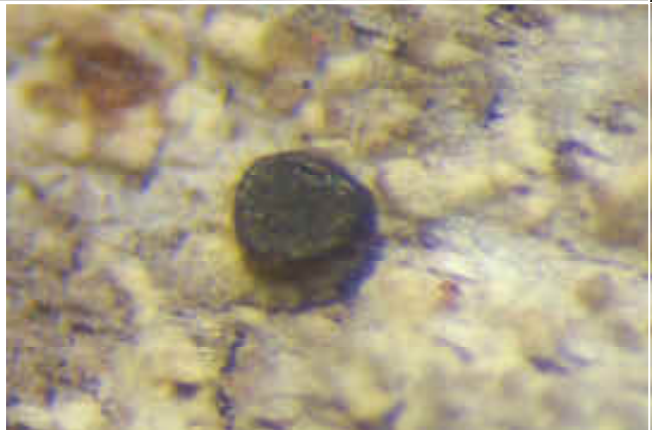
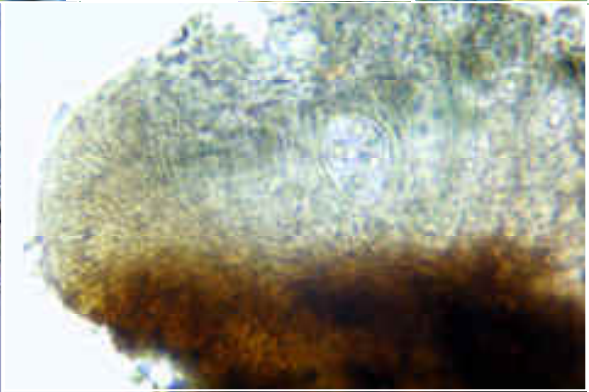
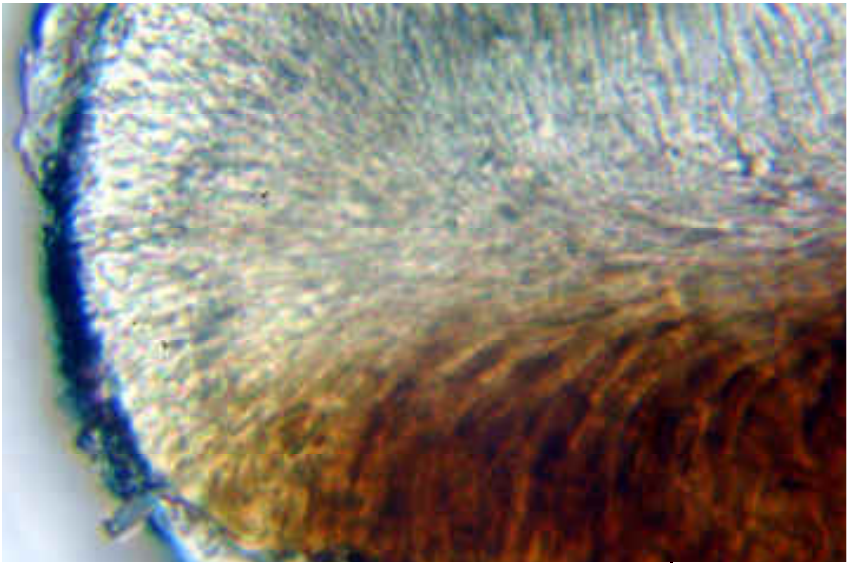


*Lecidella elaeochroma* (Ach.) M.Choisy

Thallus C+ orange. Epithecium 3,3 µm, grünlich. Hymenium hyalin, 55 µm, nicht inspers. Hypothecium ca. 44 µm, braun. Paraphysen relativ dick, mäßig verzweigt, in K leicht trennbar, Enden mit schwach grünlichen Kappen. Sporen 1-zellig, hyalin, 8/Ascus, 14,2-16,3 x 8,7-10,5 µm.

[11359], Portugal, Madeira, nördlich Funchal an der Straße zwischen Monte und Poiso; Erica-Kiefern-Fichtenzone mit viel *Degelia plumbea*; 32°42.364' N, 16°53.625' W, 1330 m; an Nadelhölzern, leg. et det. Schumm 27.12.2003





*Lecidella elaeochroma*