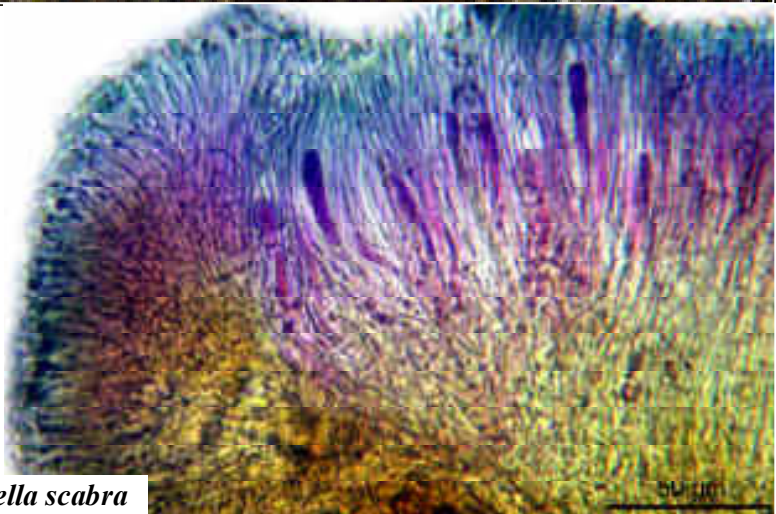
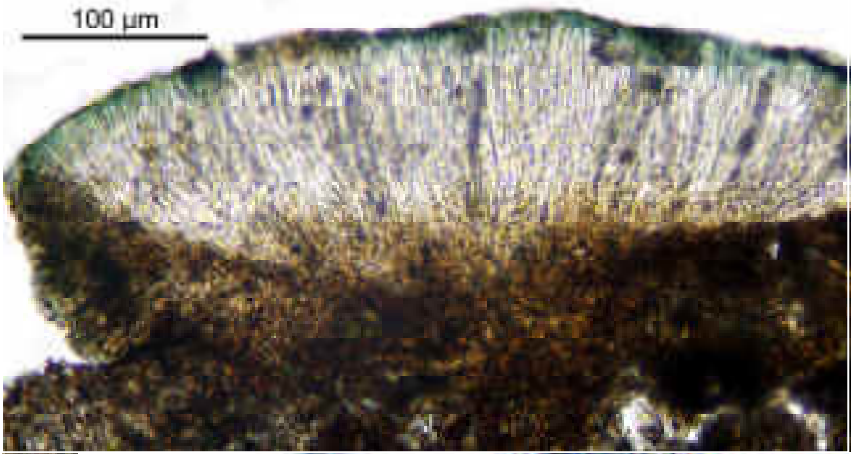
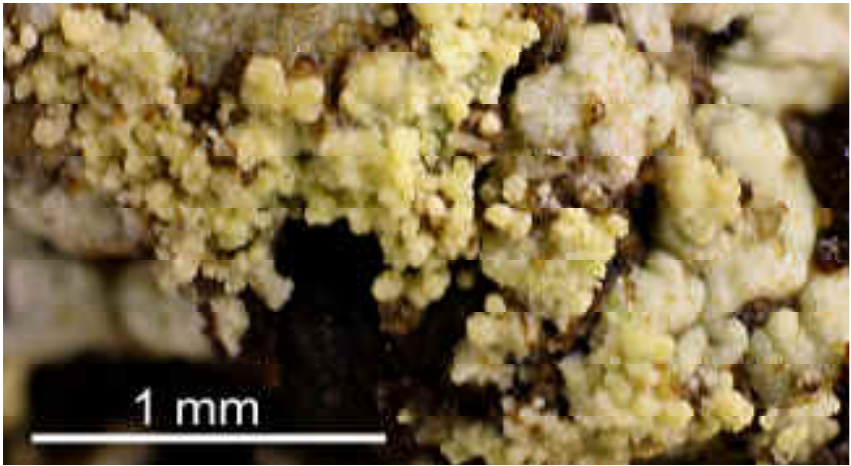


*Lecidella scabra* (Taylor) Hertel & Leukert

Thallus grau, rissig bis areoliert, Areolen 0,3-0,7 mm, unregelmäßig buckelig konvex. Sorale unscharf begrenzt, sehr grobkörnig, fast isidiös. Apothecien schwarz, 0,6-0,9 mm, Rand dünn, erst flach, später konvex; Epithecium 13 µm, grün; Hymenium 93 µm, nicht inspers; Hypothecium braun, mit K+ intensiv orange; Paraphysen locker, fast unverzweigt, am Ende mit grünen Pigmentkappen. Sporen einzellig, 9-10 x 6-7 µm, zu 8 im Ascus, hyalin, im Alter etwas gelblich. Chemie: Atranorin, Arthothelin, Thuringion; Th. K+ gelb dann orange, C+ gelb bis orange, KC-, P-, UV+ orange. Auf Silikaten und schwach basischen Felsen.

[14212], Portugal, Azoren, Terceira, Angra Do Heroismo, Fortaleza de Dao Joao Baptista, 38°39.171' N, 27°13.457' W, ca. 44 m, leg. et det. Aptroot & Schumm 17.07.2008





*Lecidella scabra*