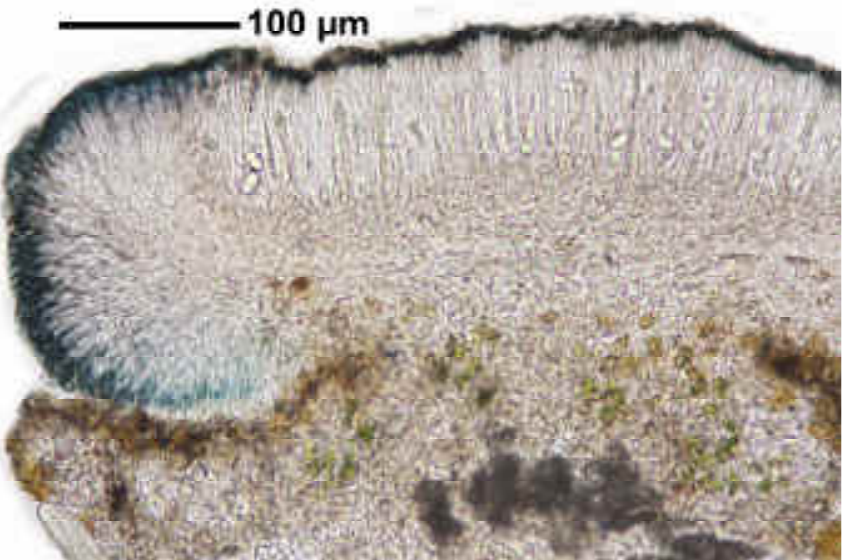
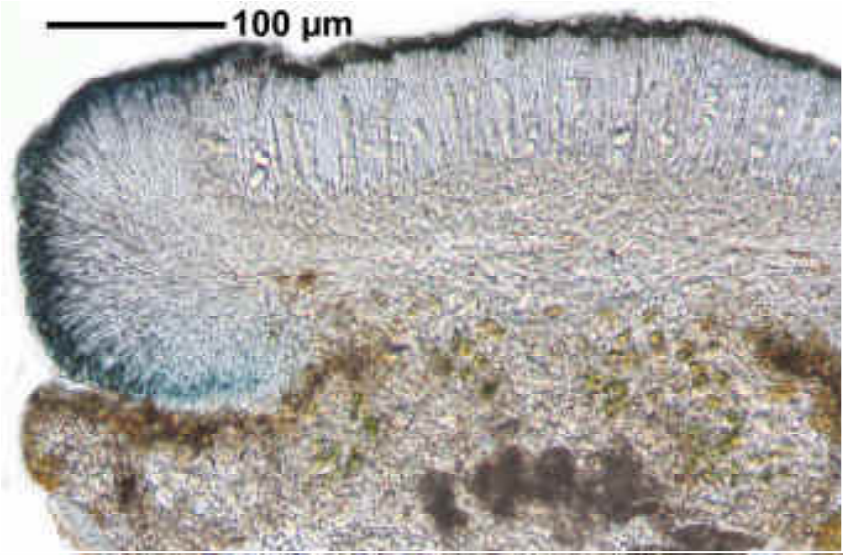


*Lecidella stigmatea* (Ach.) Hertel & Leuckert

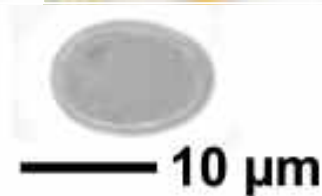
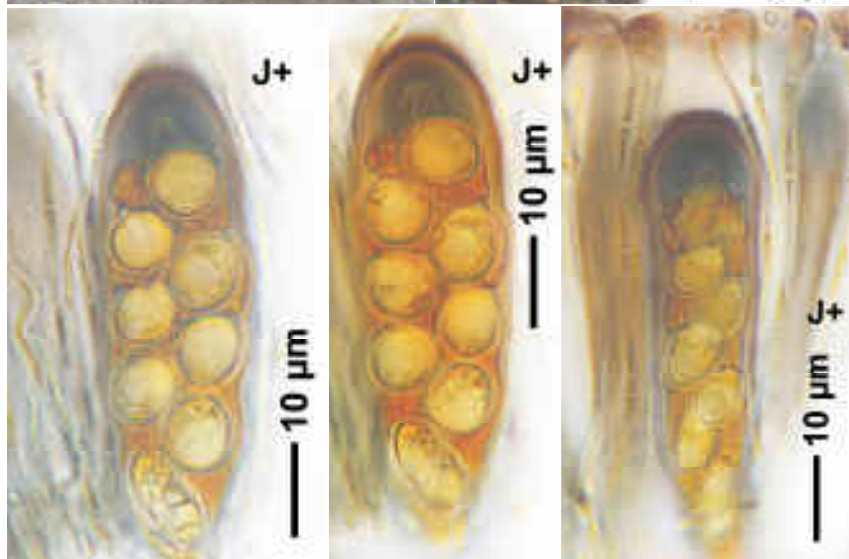
Thallus grau bis schmutzig graubraun, rissig areoliert bis körnig-warzig. Apothecien bis 1,5 mm, flach, selten konvex. Excipulum außen blauschwarz (K-, N-, unverändert), innen hell. Epithecium bräunlich oliv bis schwärzlich. Hypothecium farblos. Hymenium 60-80 µm, nicht inspers. Sporen 1-zellig, hyalin, 8/Ascus, 10-16 x 6-10 µm. Chemie: Zeorin, ± Atranorin, ± Lichexanthon (tr); K-, C-, KC-, UV-. Saxicol, Kalk, Mörtel.

[776], Germany, Baden-Württemberg, Kreis Göppingen, bei Heiningen zwischen Sielenwang und Kornberg, Kalksteine in Steppenheide, ca. 720 m. Leg. et det. Schumm 10.11.1968, vid. Klement 1969.

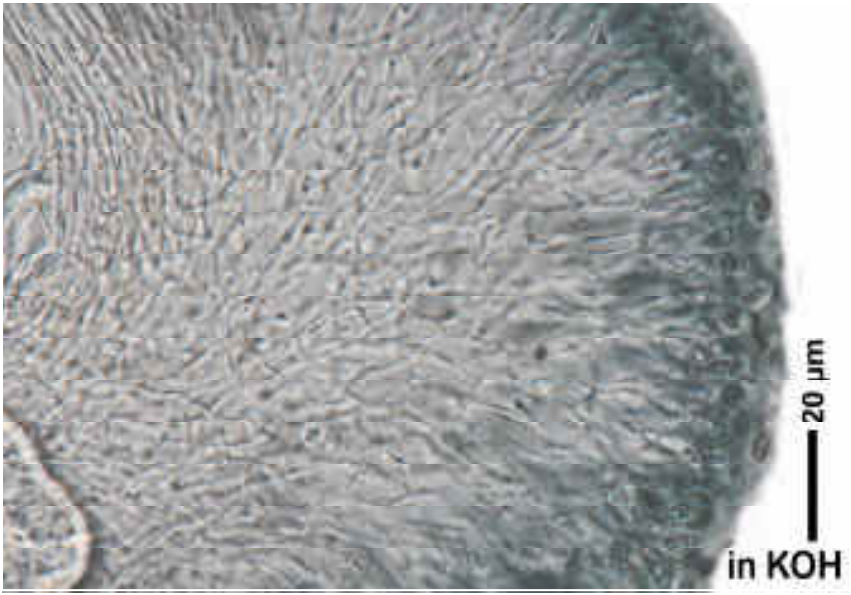




*Lecidella stigmatea*



*Lecidella stigmatea*



*Lecidella stigmatea*