

*Melanelia glabra* (Schaer.) Essl.

[= *Melanelixia glabra* (Schar.) O.Blanco et al.]

[= *Parmelia glabra* (Schaer.) Nyl.]

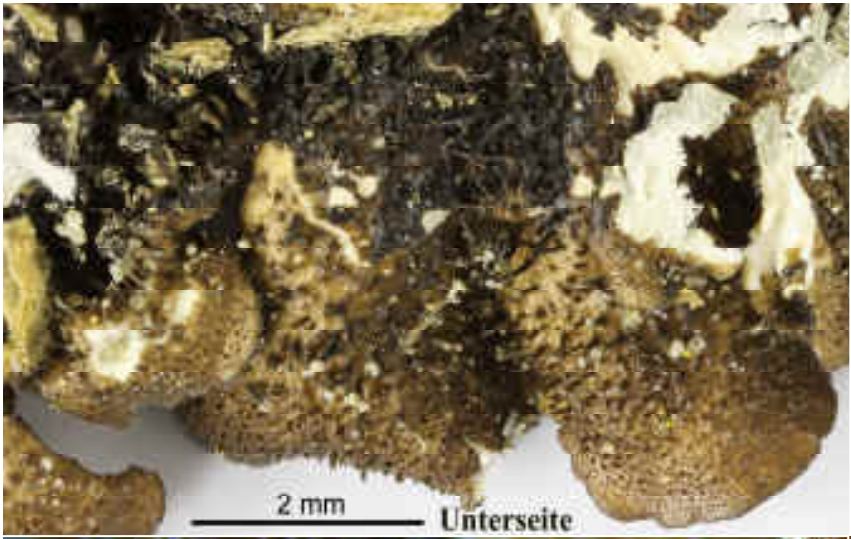
Brauner Thallus ohne Isidien, ohne Sorale, oft mit Apothecien. An jungen Lappen und Apothecienrändern teils mit feinen Härchen besetzt (wie die sorediöse *Melanelia subargentifera*). Kräftige Art ähnlich zu *Pleurosticta acetabulum*, jedoch rein braun und ohne grünlichen Ton und ohne Norstictinsäure. Chemie: Mark C+ rot, KC+ rot, K-, P-. Rinde N-. Lecanorsäure. Corticol an meist freistehenden Bäumen montaner bis hochmontaner Lagen.

[1154], Österreich, Tirol, Tannheimer Tal, bei Nesselwängle, an Eberesche, 1150 m. Leg. et det. Schumm 15.03.1968.





*Melanelia glabra*



*Melanelia glabra*