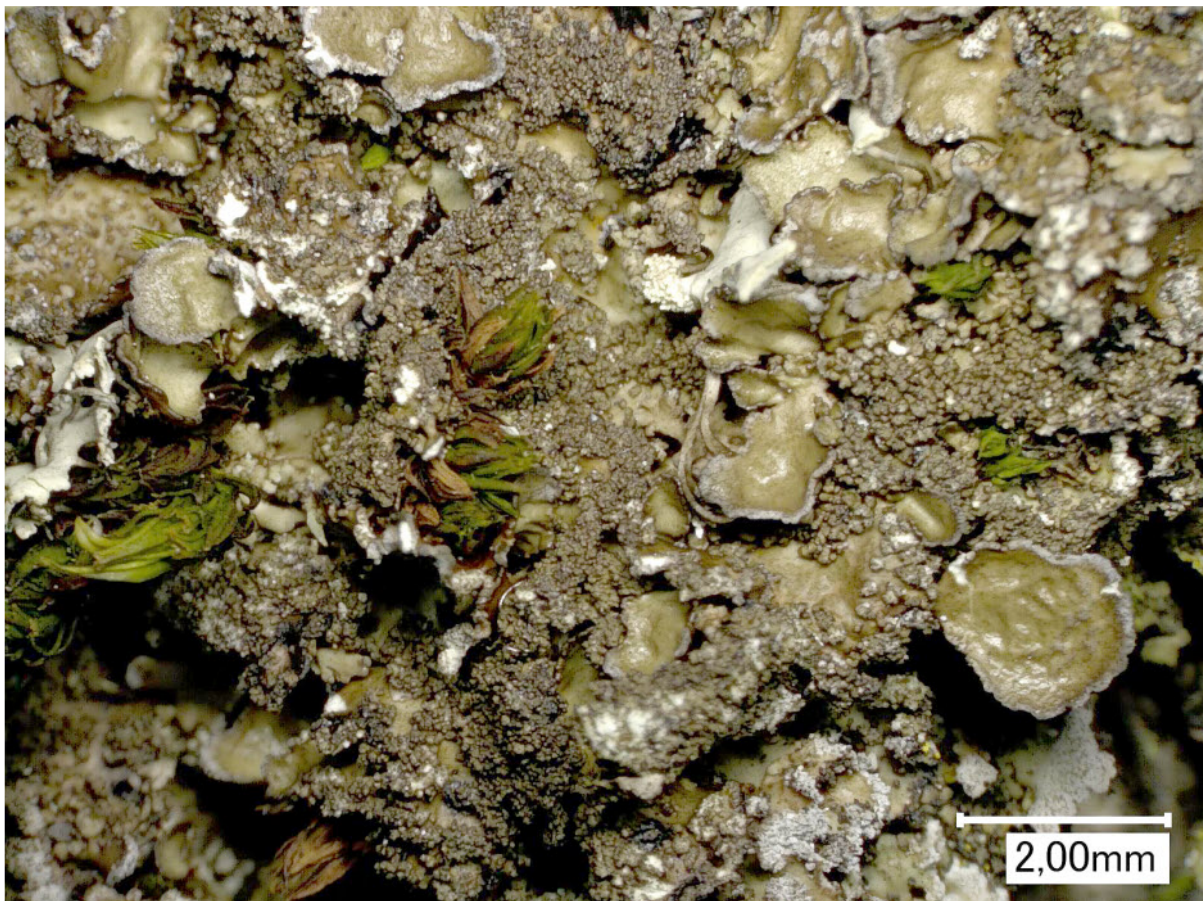
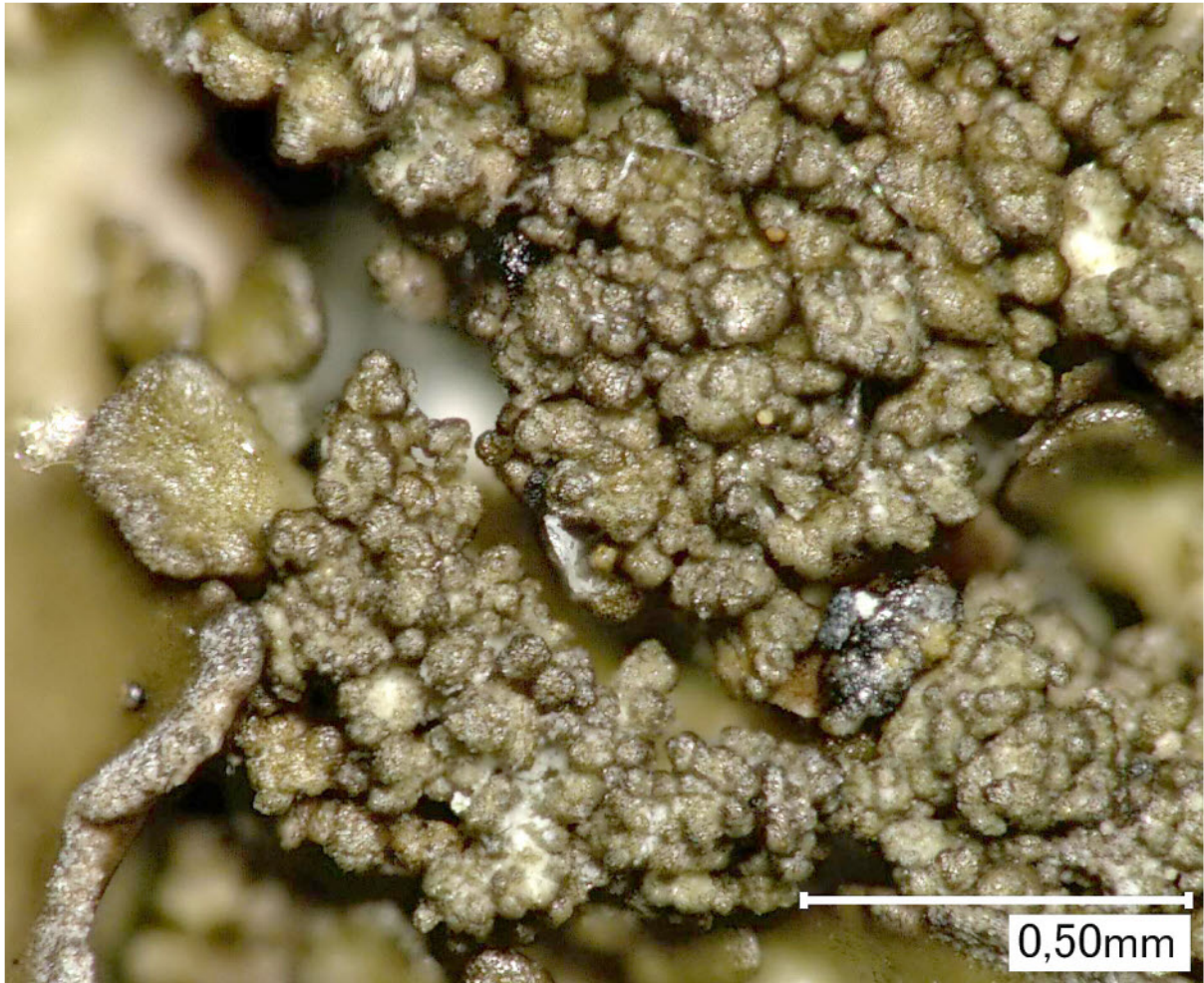


Melanelia subargentifera (Nyl.) Essl.
[= *Melanelixia subargentifera* (Nyl.) Blanco et al.]

Thallus with pustulate isidia. Thallusmargin with hairs. Medulla white, C+ red.

[16597], Germany, Baden-Württemberg, Kreis Reutlingen, 2.5 km westlich von Münsingen, Altes Lager auf dem ehemaligen Truppenübungsplatz, 48.41935° N, 9.53646° E, 817 m, auf Acer, TK 7523/3. Leg. Schumm 14.08.2010, det. Schumm 2010.





Melanelia subargentifera