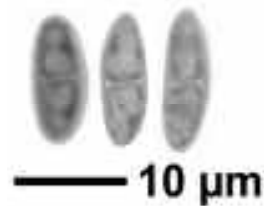


Micarea micrococca (Körber) Gams ex Coppins

Thallus grünlichgrau, feinkörnig bis pulverig, K-, C-. Apothecien 0,2-0,3 mm, hell gelblichgrau, gewölbt, ohne Thallusrand. Excipulum fehlend bis kaum entwickelt, einige isodiametrale Zellen. Epithecium 4 µm, hell bis schwach ocker, K-, C-. Hymenium 45-50 µm, hyalin. Hypothecium 20-30 µm, hyalin. Paraphysen 1 µm, an den Enden dicker, bis 3 µm, vor allem an den Enden verzweigt. Sporen 1-septiert, hyalin, 8/Ascus, 11 x 4 µm.



[16038]. Germany, Baden-Württemberg, Kreis Göppingen, an Zaunpfosten bei Heiningen, 336 m.