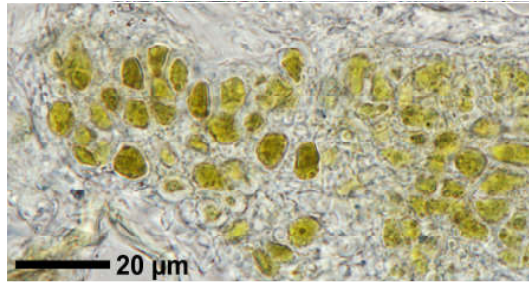
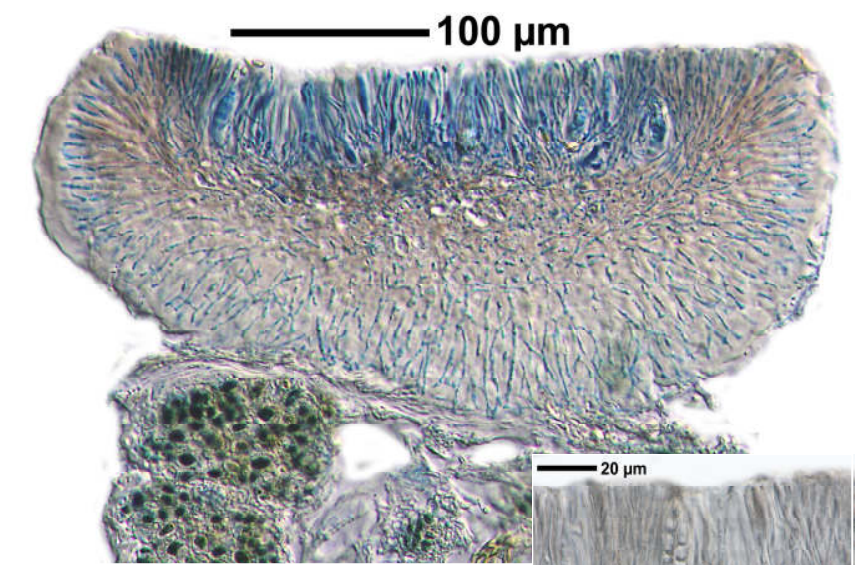
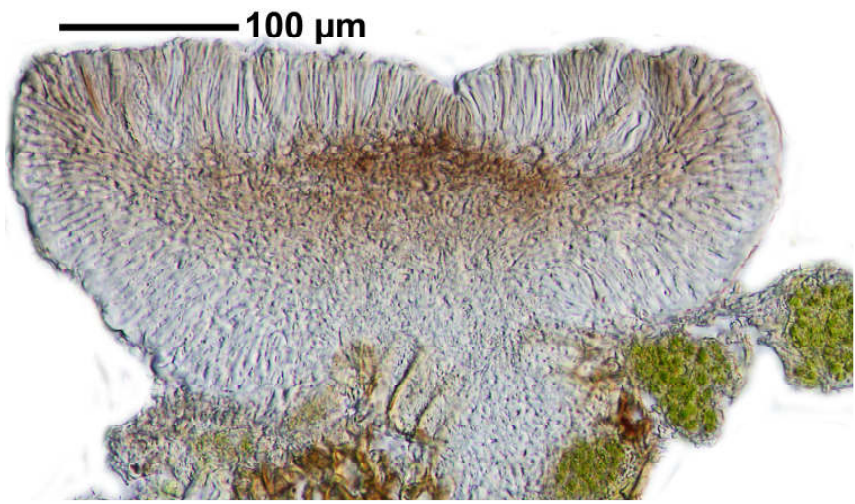


Mycobilimbia sabuletorum (Schreber) Hafellner
 [= *Bilimbia sabuletorum* (Schreber) Arnold]

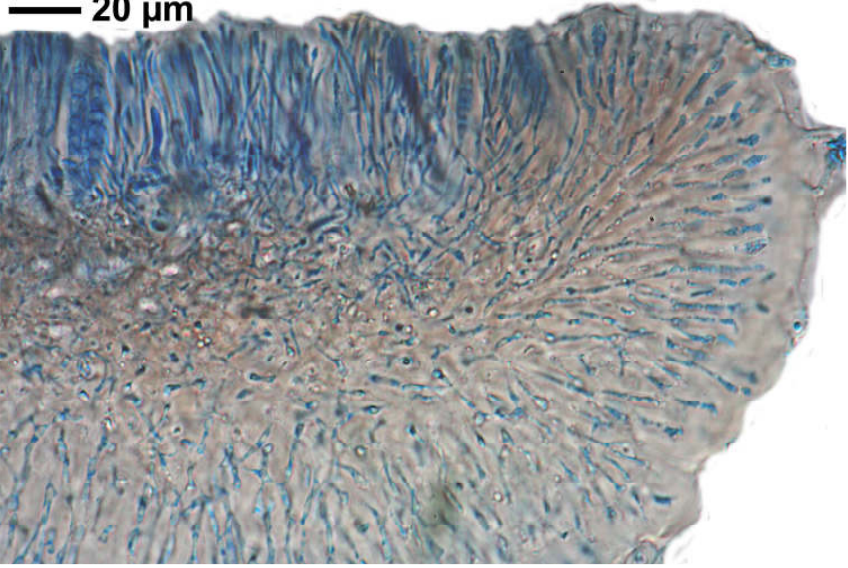
Apothecien gewölbt, dunkelbraun bis schwarz. Sporen hyalin, 8/Ascus, 4-6 septiert, ca. 25 x 5 µm. Paraphysen kaum verzweigt. Excipulum dick, gelatinös. Hymenium hell, ca. 50 µm. Hypothecium hell bis etwas bräunlich.

[16538], Germany, Baden-Württemberg, Schwarzwald-Baar-Kreis, an der Straße zwischen Triberg und Hornberg beim Himmelreichtunnel. 48,17013° N, 8,23420° E, 465 m, an Moosen über Granit.

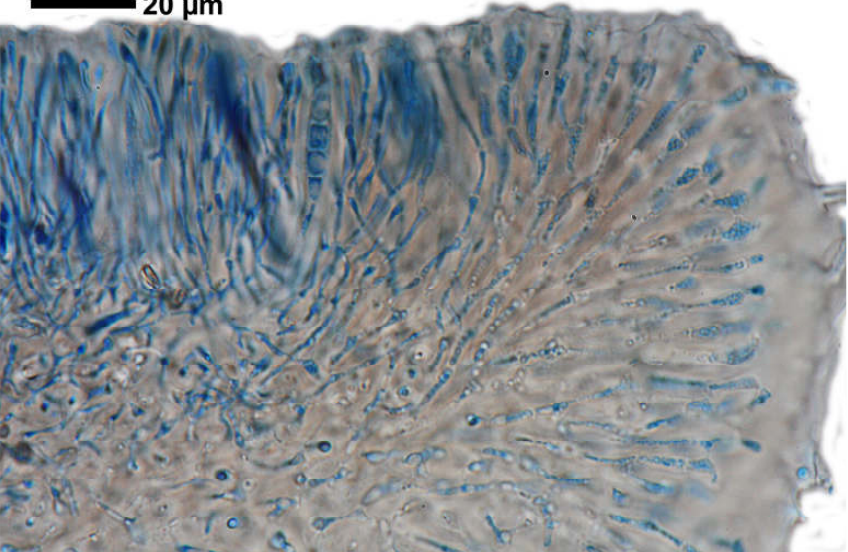


Mycobilimbia sabuletorum

— 20 μm



— 20 μm



Mycobilimbia sabuletorum